

# Tagesbetreuungsangebote für Kinder in der Stadtgemeinde Bremen - **Stadtteil Vegesack** -

---

## **Planung für das Kindergartenjahr 2017/2018 hier: Interim-Standorte**

Vorstellung am 26.01.2017

Vortrag: Marleen Wursthorn



# „SoProMob“

(Sofort Programm Mobilbauten)

6 Gruppen in Mobilbauten (Container) an zwei Standorten:

- Fährer Flur
- KuFZ Beckedorfer Straße



# Fährer Flur

Art der Maßnahme: Planung einer temporären Kindertagesstätte in Mobilbauweise, als Vorlauf der neuen Kita neben der Grundschule Fährer Flur

Umfang der Maßnahme: 2 U3-Gruppen + 2 Ü3-Gruppe (60 Kinder)

Träger: KiTa Bremen

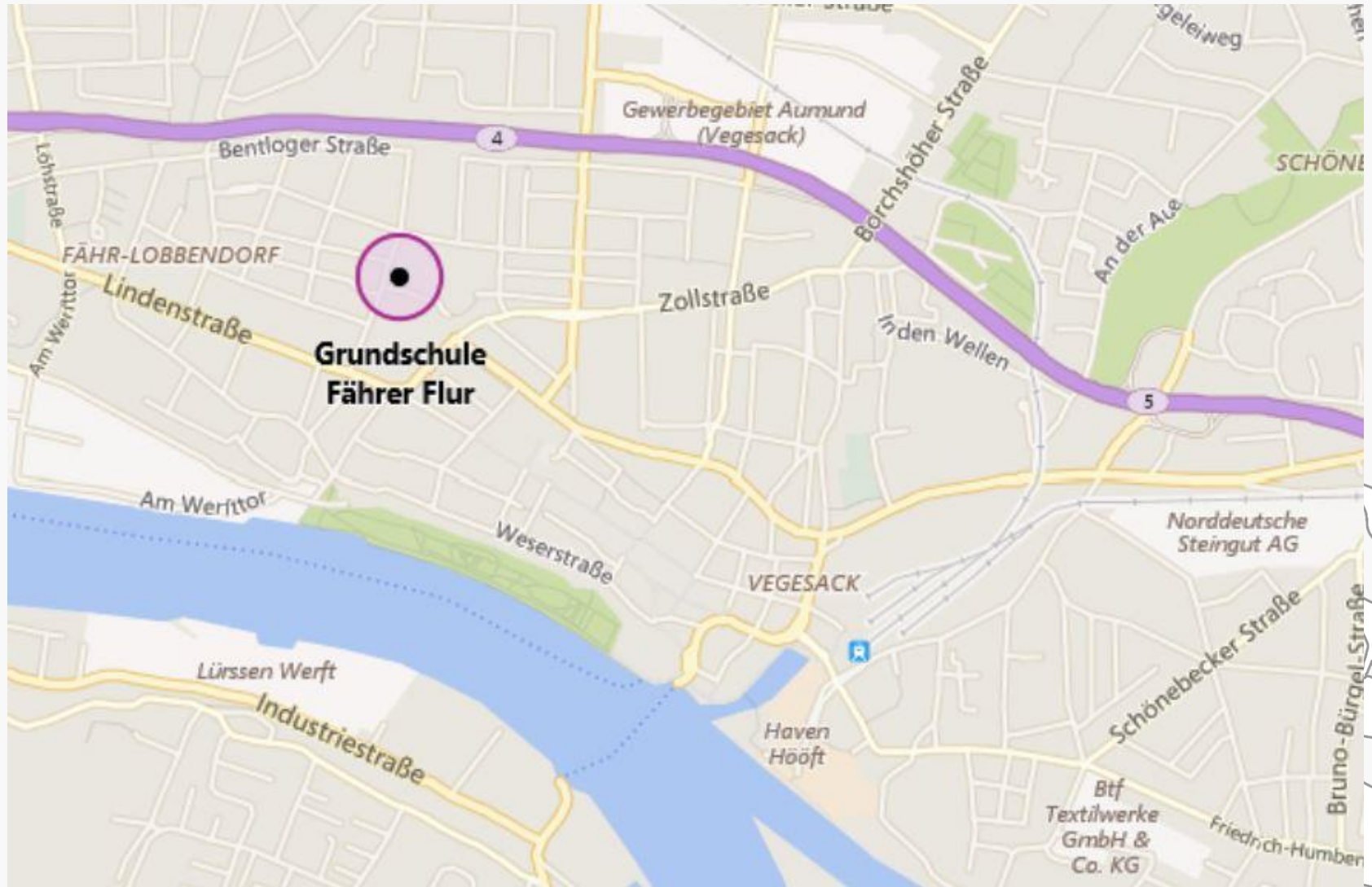
Dauer: 23 Monate, ggf. Verlängerung auf 36 Monate

Geplante Fertigstellung: zum Kindergartenjahr 2017/18

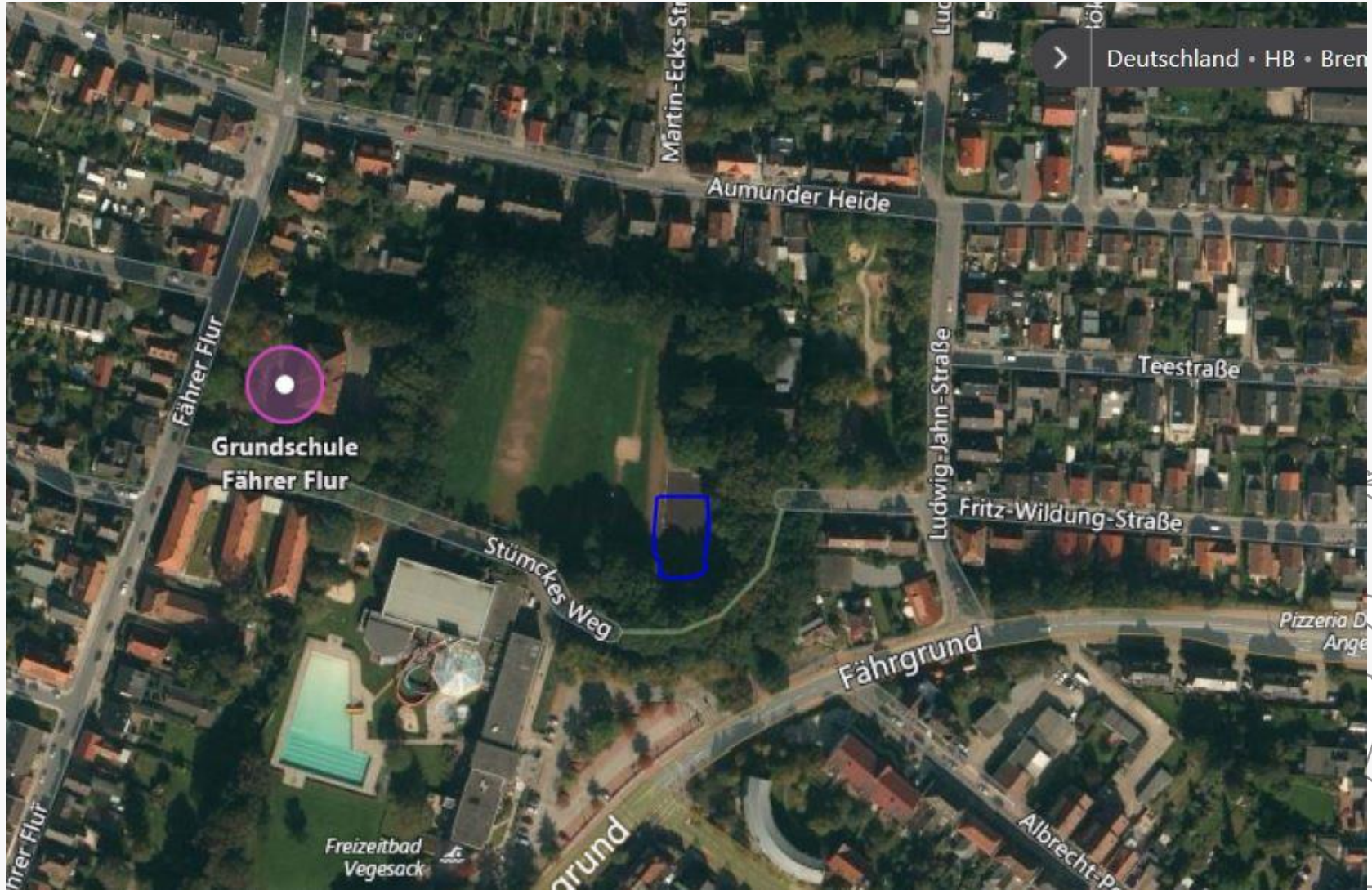
Lageplan: siehe Folie 5 & 6 (blaue Markierung)



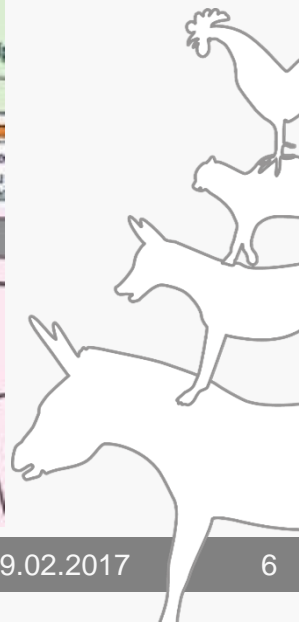
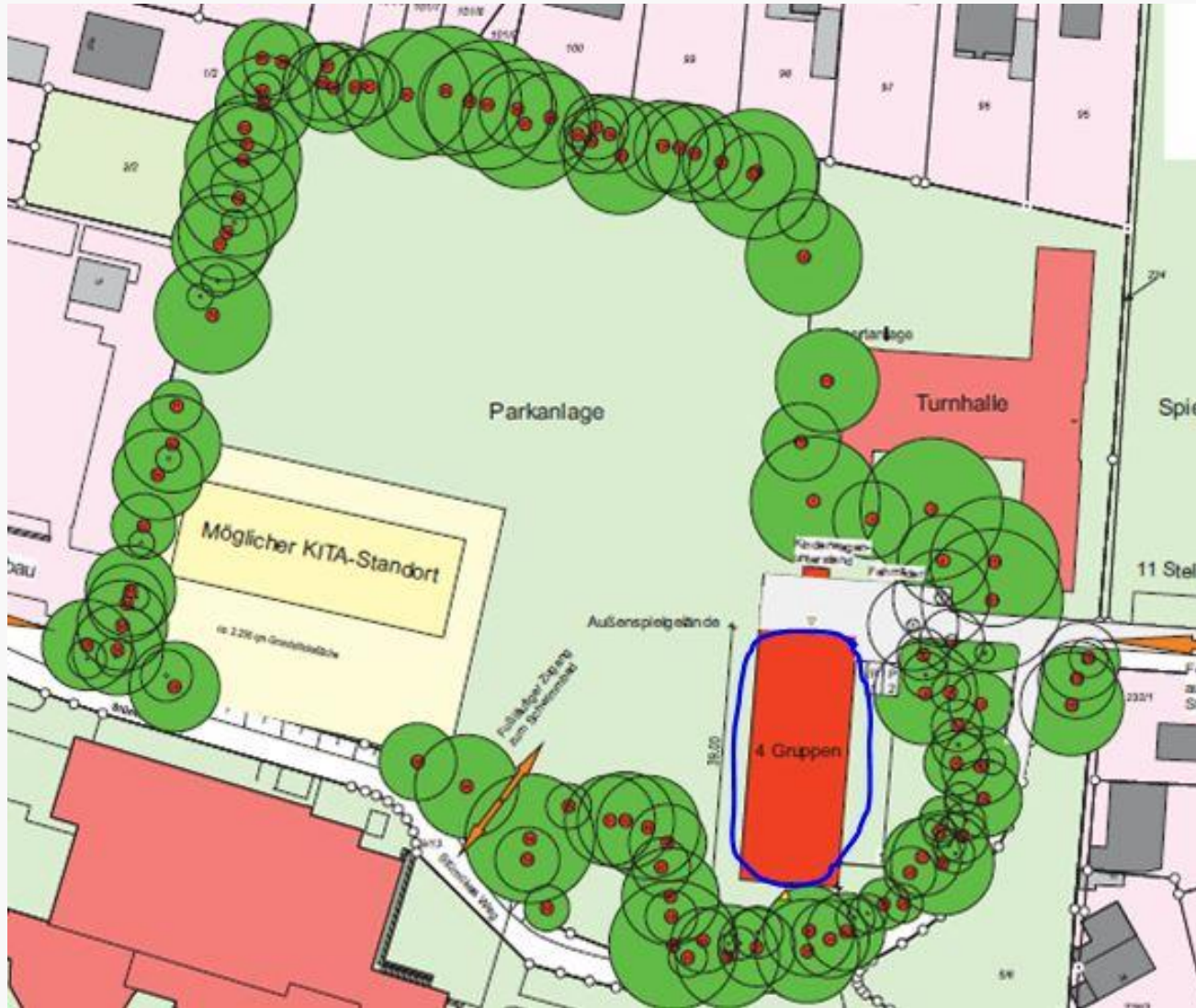
# Fährer Flur



# Fährer Flur



# Fährer Flur



# KuFZ Beckedorfer Str.

Art der Maßnahme: Planung einer temporären Kindertagesstätte in Mobilbauweise, angeschlossen an das Kinder- & Familienzentrum Beckedorfer Straße

Umfang der Maßnahme: 2 U3-Gruppe (20 Kinder)

Träger: KiTa Bremen

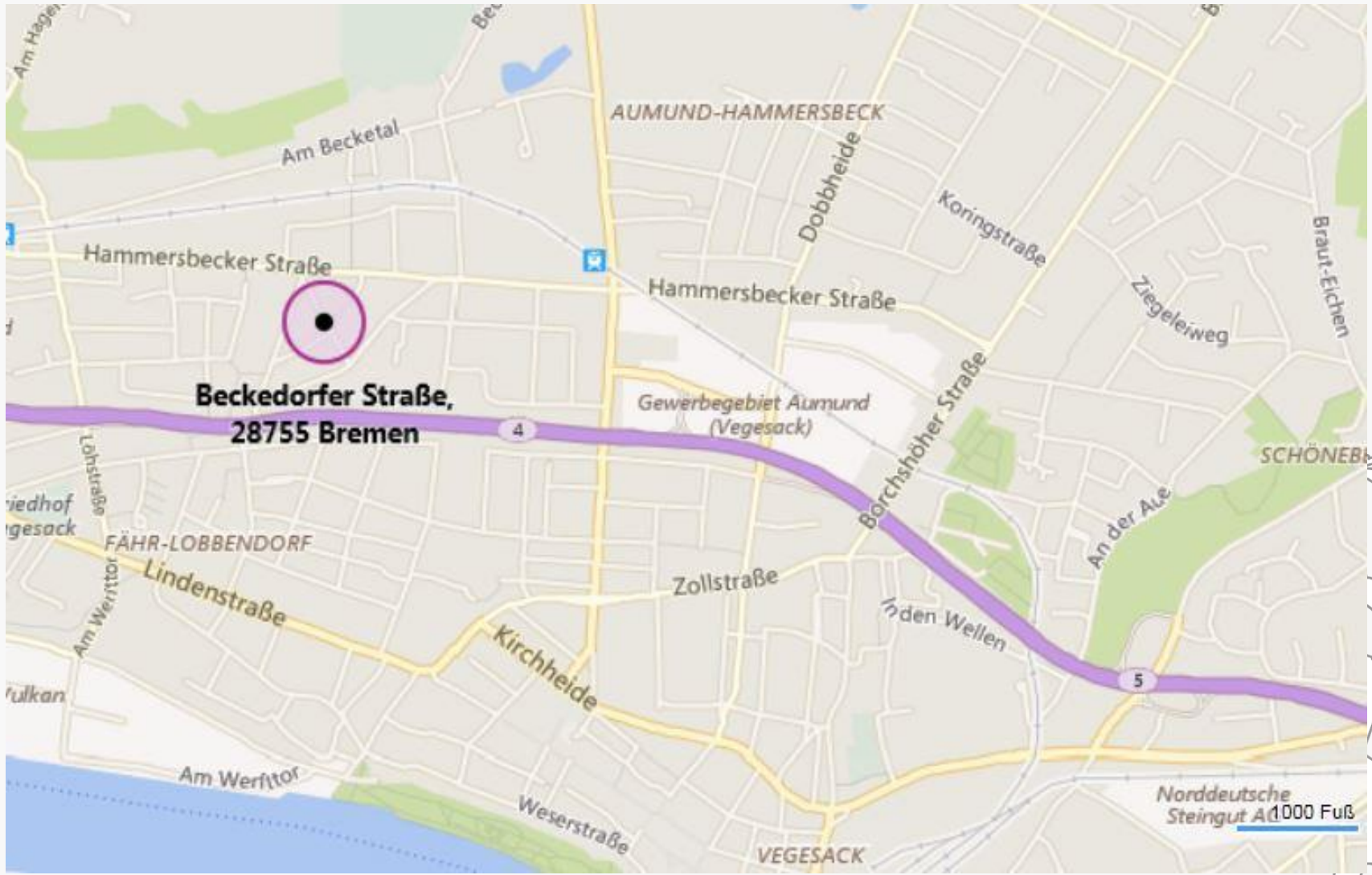
Dauer: 23 Monate, ggf. Verlängerung auf 36 Monate

Geplante Fertigstellung: zum Kindergartenjahr 2017/18

Lageplan: siehe Folie 9 & 10 (blaue Markierung)

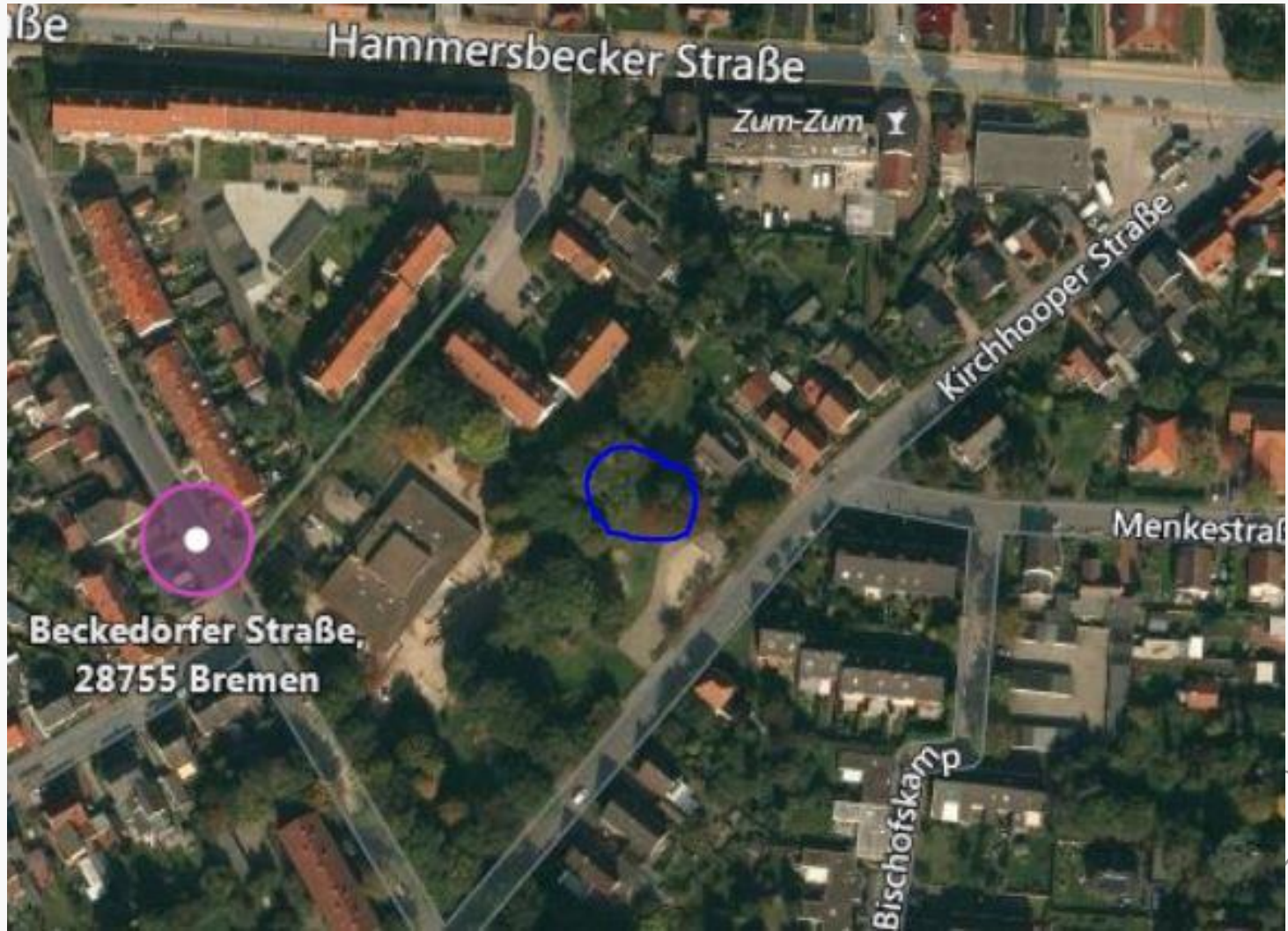


# KuFZ Beckedorfer Str.





# KuFZ Beckedorfer Str.



# KuFZ Beckedorfer Str.



**Vielen Dank für Ihre Aufmerksamkeit**

