

HERZLICH WILLKOMMEN

zur Vorstellung der Straßenplanung
TAUwerksquartier
im Ortsteil Grohn
- B-Plan 1243

Donnerstag, der 09.03.2017

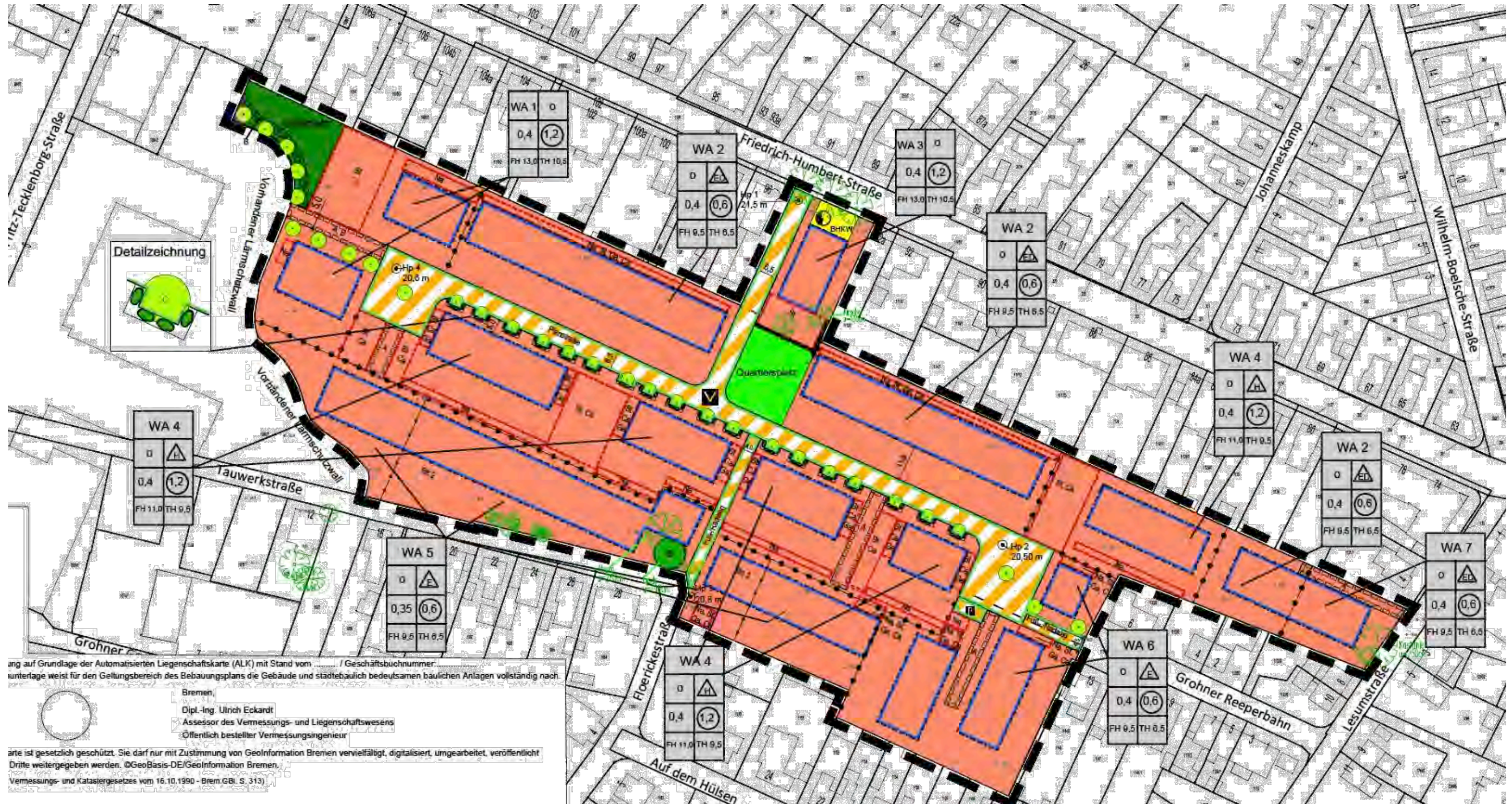
BAUGEBIET TAUwerksquartier - B-Plan 1243

Plangebiet



BAUGEBIET TAUwerksquartier - B-Plan 1243

B-Plan 1243



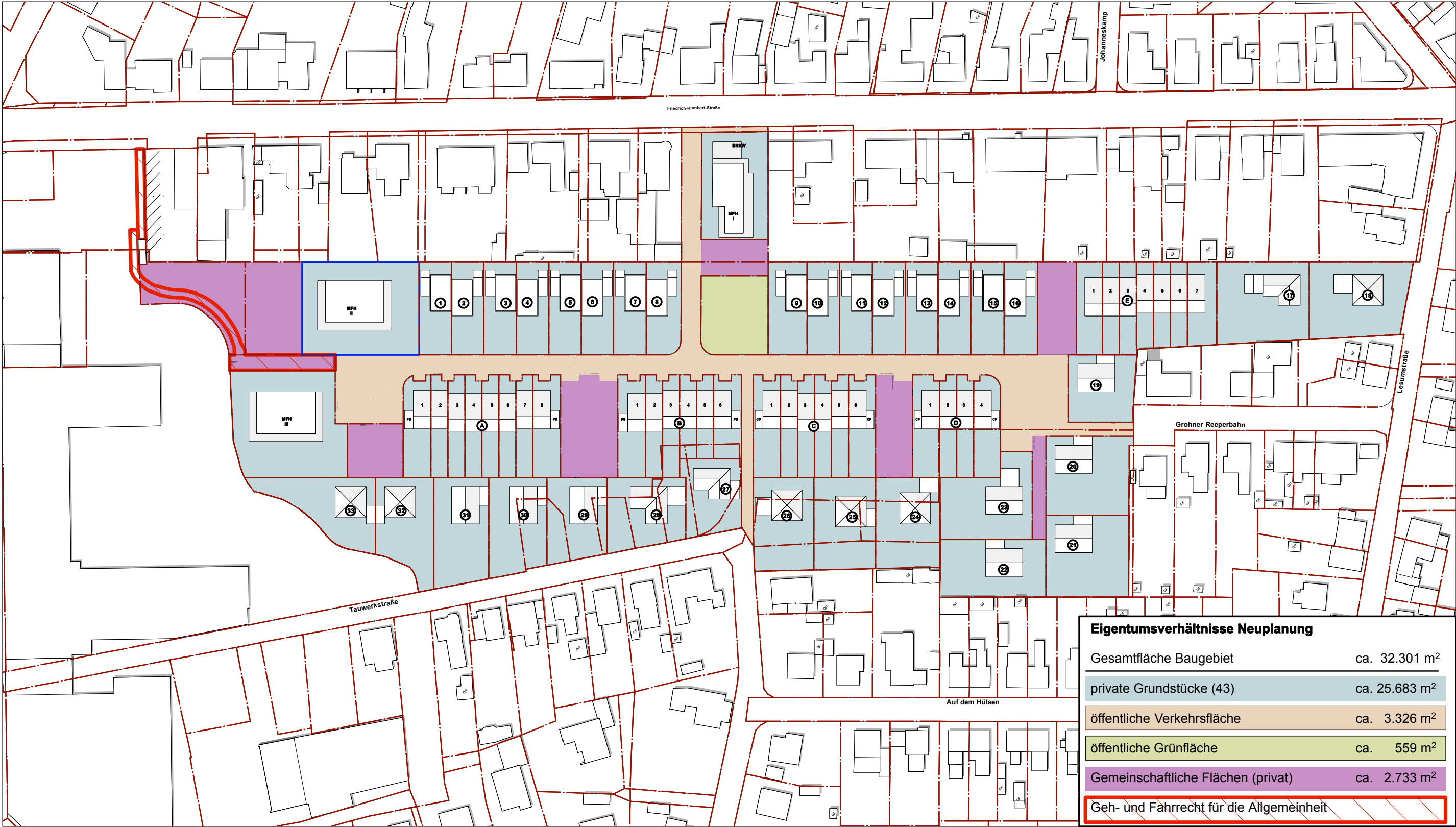
Entwurf auf Grundlage der Automatisierten Liegenschaftskarte (ALK) mit Stand vom ... / Geschäftsbuchnummer: ...
Die unterliegende Karte weist für den Geltungsbereich des Bebauungsplans die Gebäude und städtebaulich bedeutsamen baulichen Anlagen vollständig nach.

Bremen
Dipl.-Ing. Ulrich Eckardt
Assessor des Vermessungs- und Liegenschaftswesens
Öffentlich bestellter Vermessungsingenieur

Die Karte ist gesetzlich geschützt. Sie darf nur mit Zustimmung von GeoInformation Bremen vervielfältigt, digitalisiert, umgearbeitet, veröffentlicht oder Dritten weitergegeben werden. ©GeoBasis-DE/GeoInformation Bremen.
Vermessungs- und Katastergesetz vom 16.10.1990 - Brem.GBl. S. 313

BAUGEBIET TAUwerksquartier - B-Plan 1243

Eigentumsverhältnisse



BAUGEBIET TAUwerksquartier - B-Plan 1243

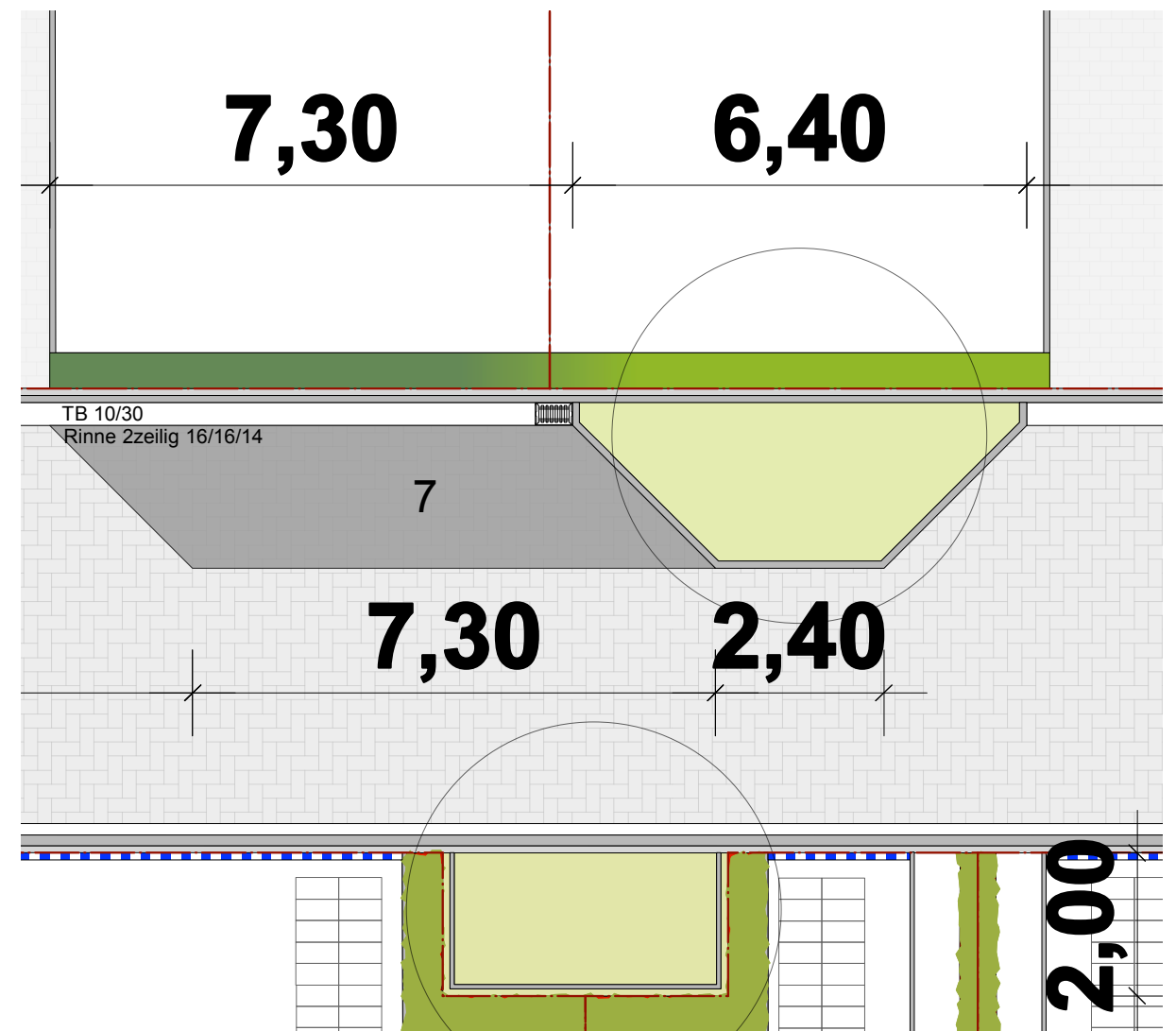
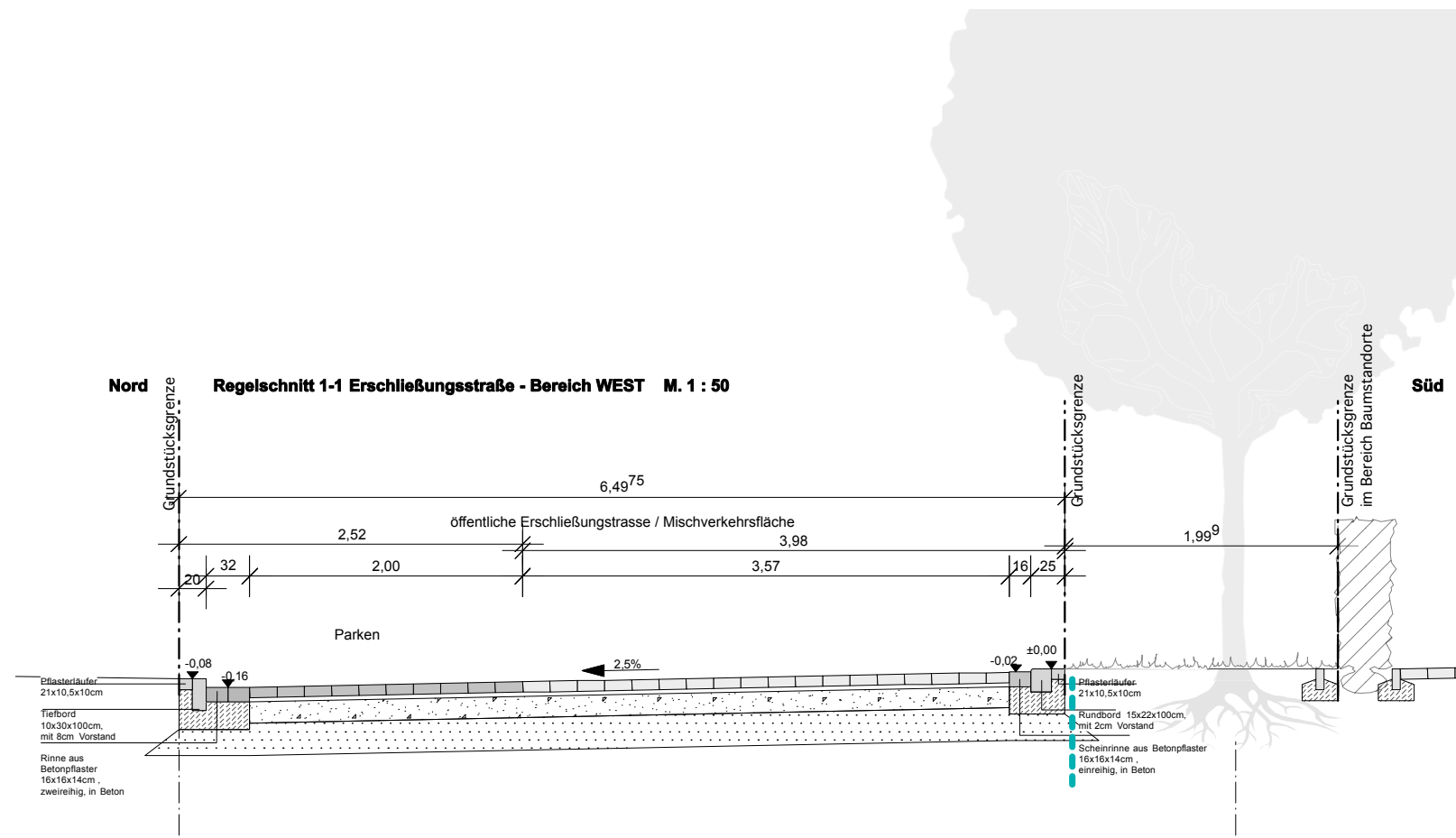
Straßenentwurf / Verkehrsberuhigung

Mischverkehrsfläche: Fußgänger, Radfahrer und PKW teilen sich den Verkehrsraum



BAUGEBIET TAUwerksquartier - B-Plan 1243

Verkehrsberuhigung durch Baumpflanzungen im öffentlichen Straßenraum



BAUGEBIET TAUwerksquartier - B-Plan 1243

Pocketpark

Baum



Prunus cerasifera - Kirschlorde

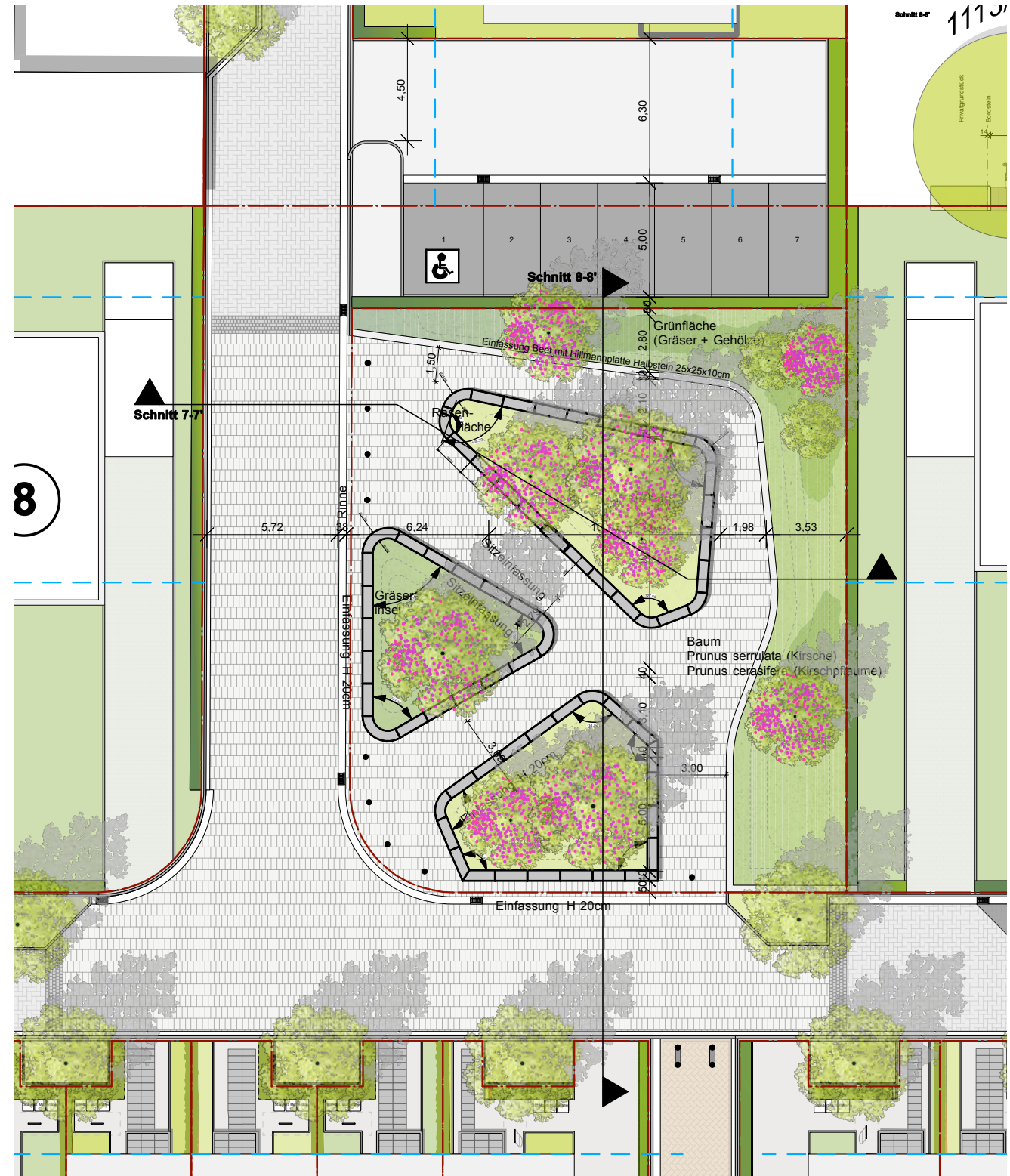
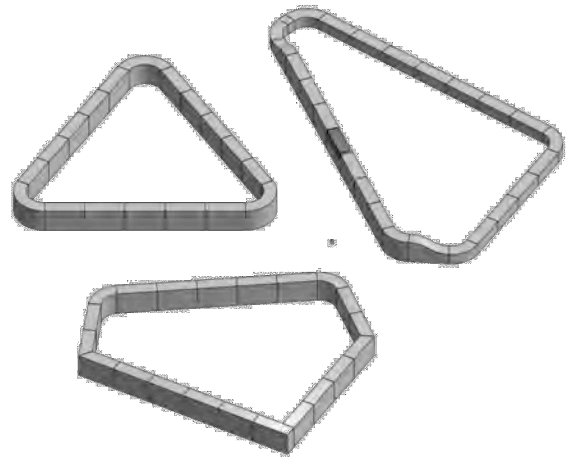


Prunus serrulata 'Kanzan' - Japanische Nelkenkirsche



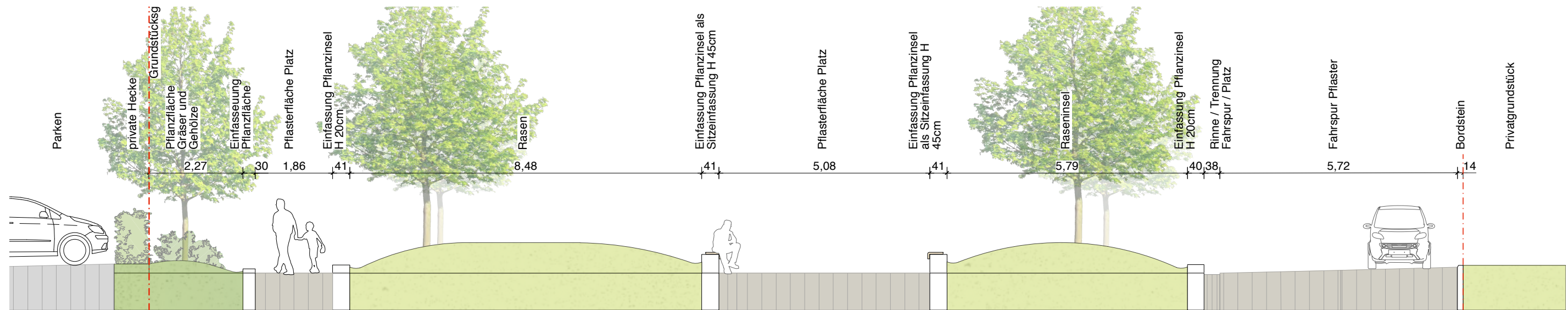
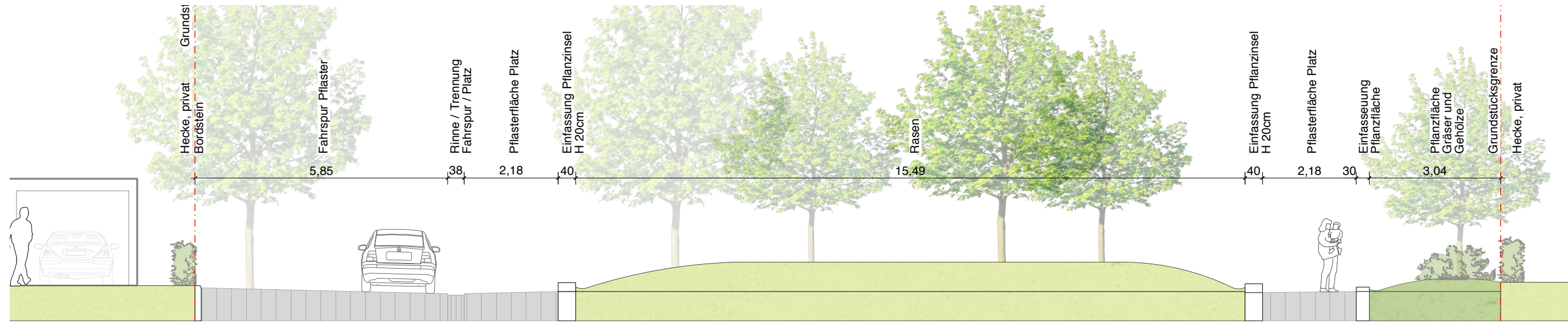
Pflanzinseln mit Gräsern:
Pennisetum alopecuroides
"Compressum"
Lampenputzergas

Wuchs: horstig
 Höhe: 50/ 70 cm
 Blüte: August - September
 im Spätsommer mit rosabraunen,
 lampenputzerähnliche Blütenstände



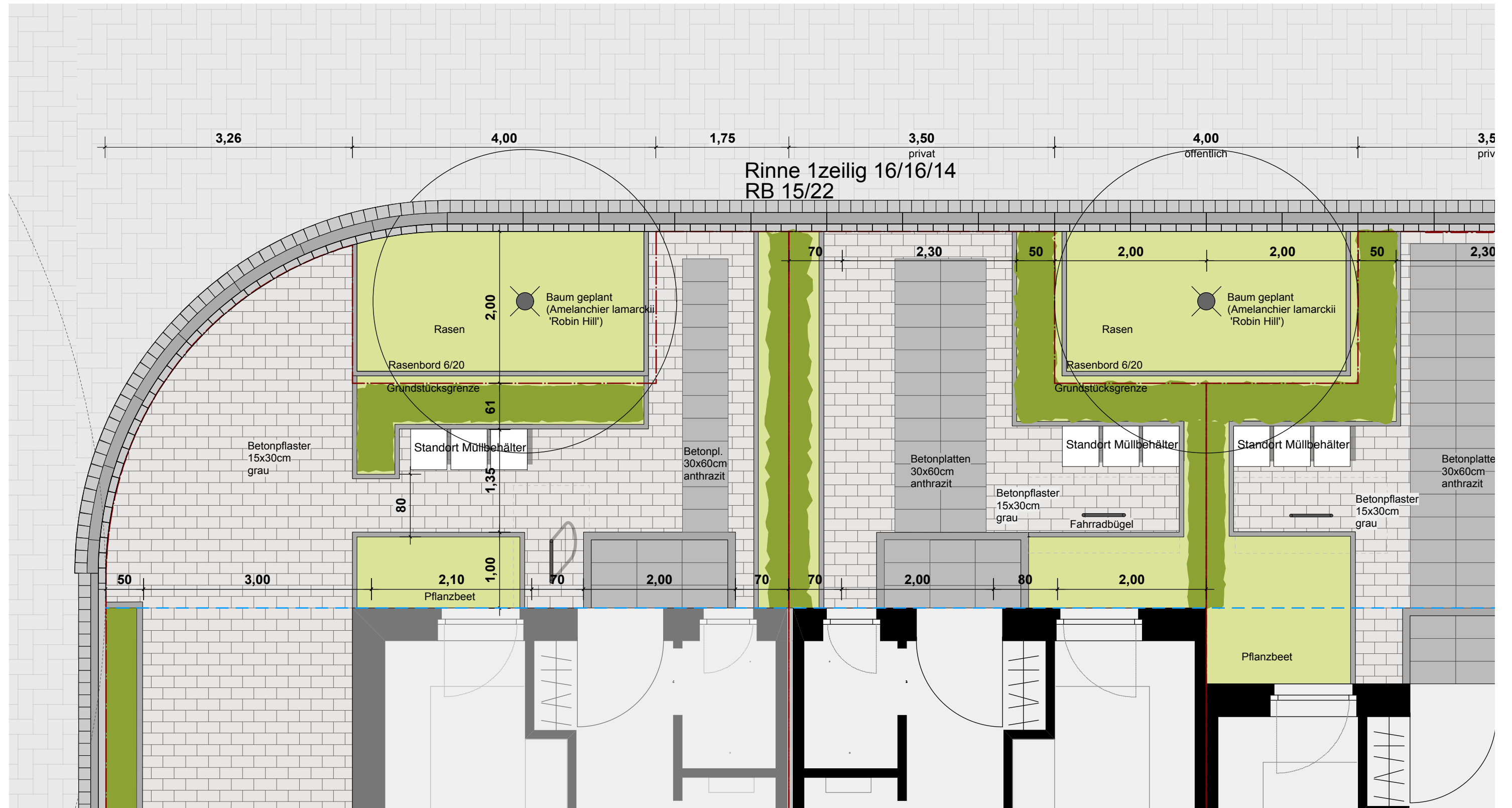
BAUGEBIET TAUwerksquartier - B-Plan 1243

Pocketpark



BAUGEBIET TAUwerksquartier - B-Plan 1243

Vorgärten



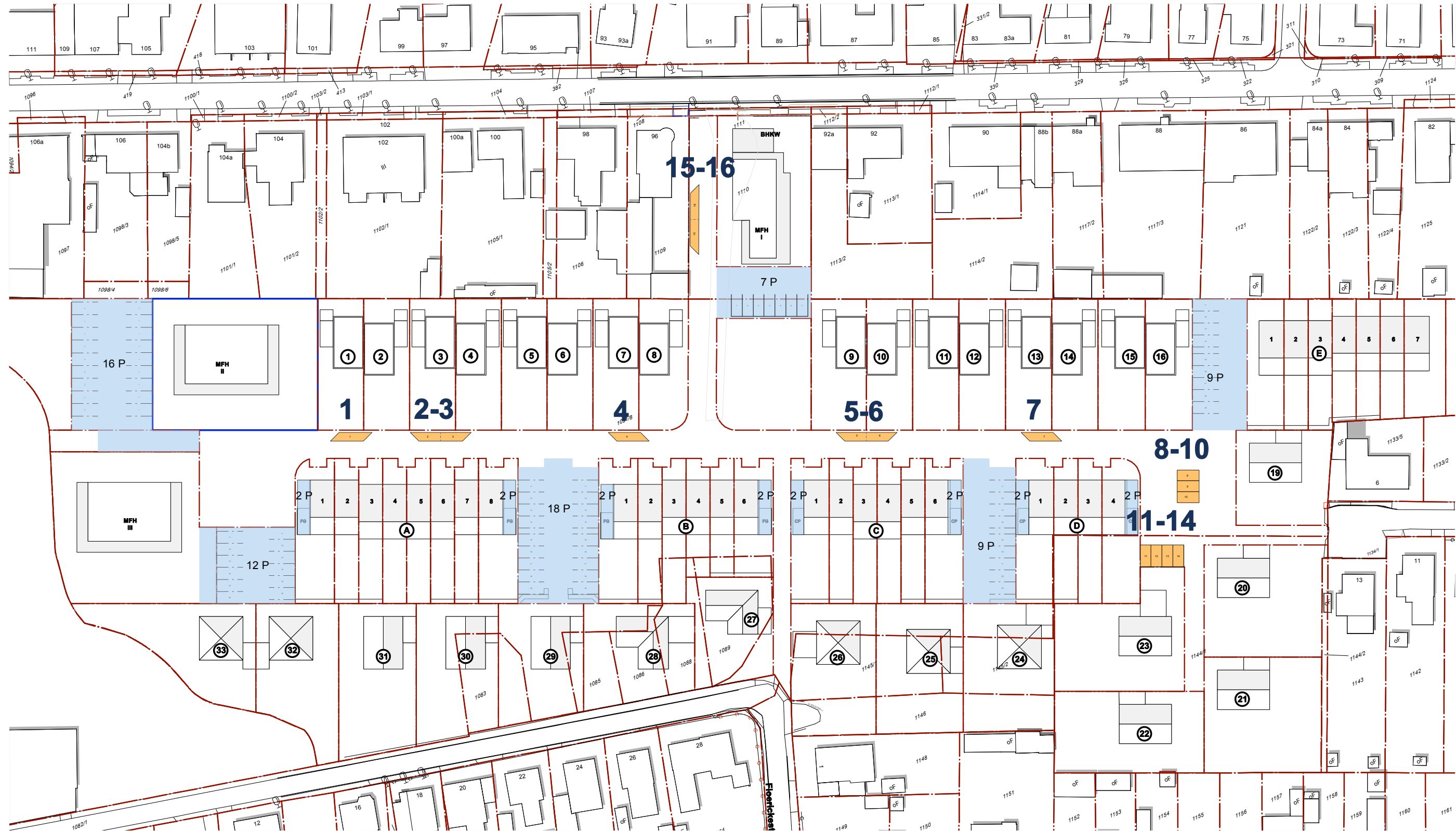
BAUGEBIET TAUwerksquartier - B-Plan 1243

Perspektive Reihenhäuser, Vorgärten



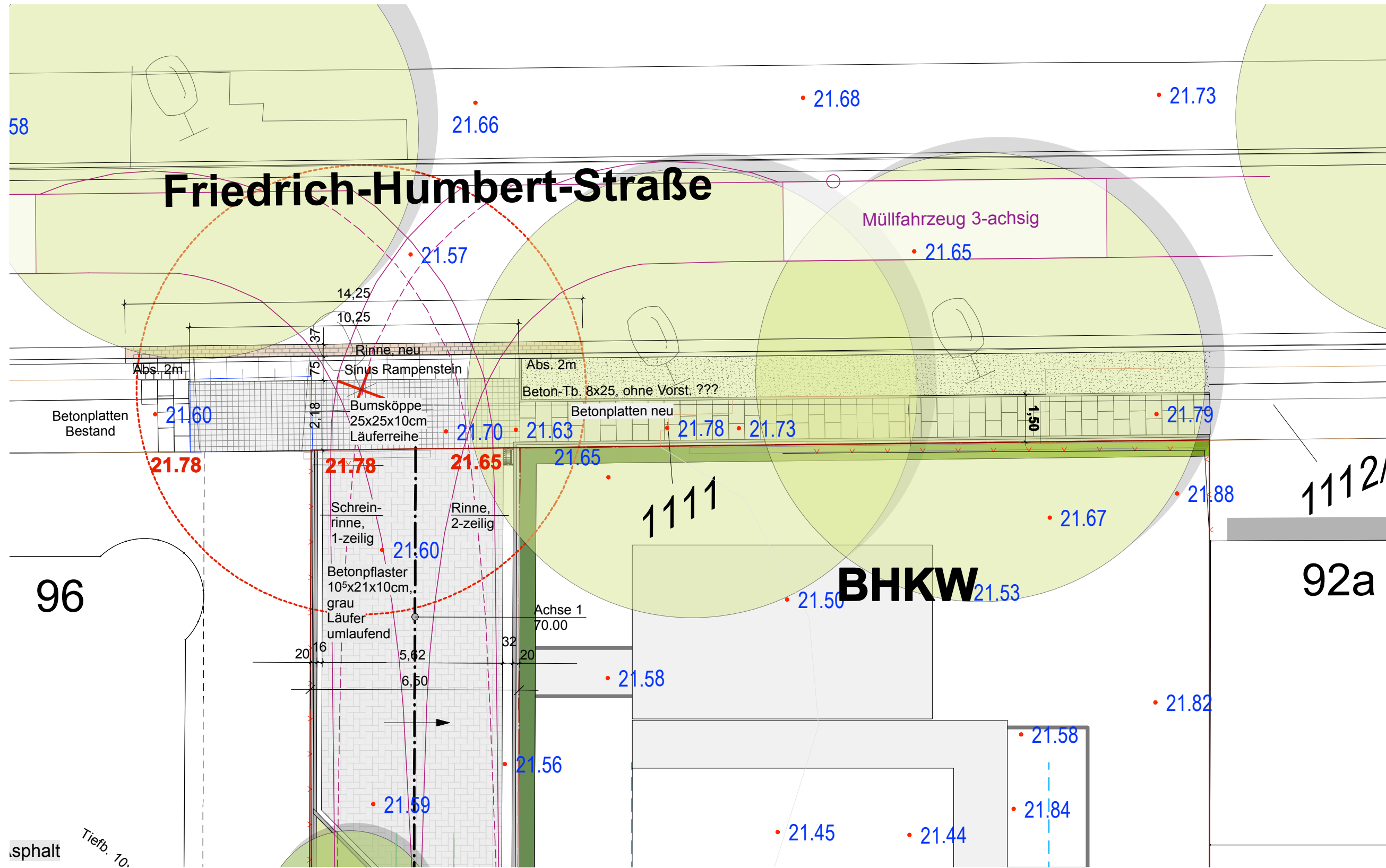
BAUGEBIET TAUwerksquartier - B-Plan 1243

16 Parkplätze im öffentlichen Raum



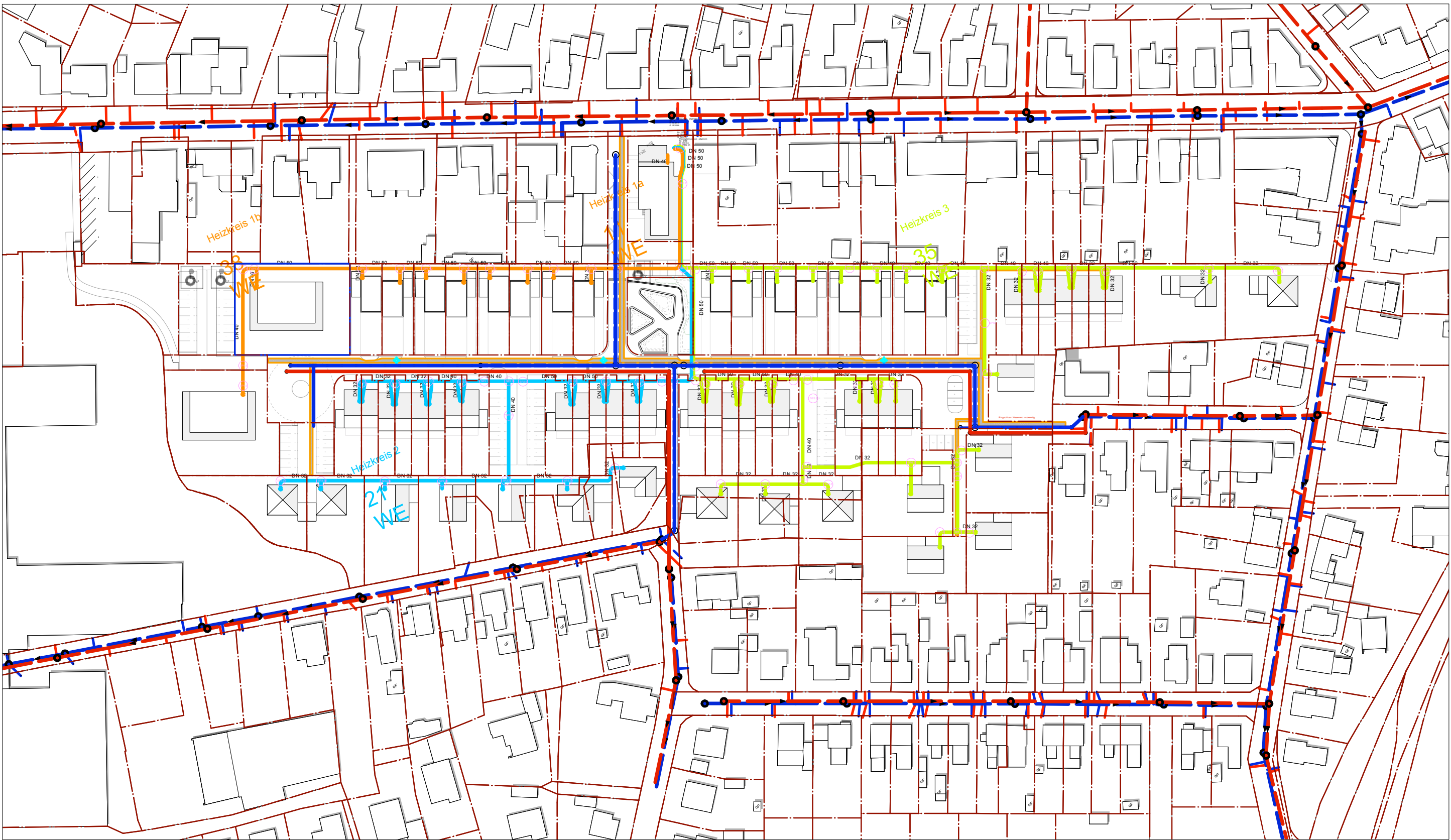
BAUGEBIET TAUwerksquartier - B-Plan 1243

Zufahrt Baugebiet von der Friedrich-Humbert-Straße



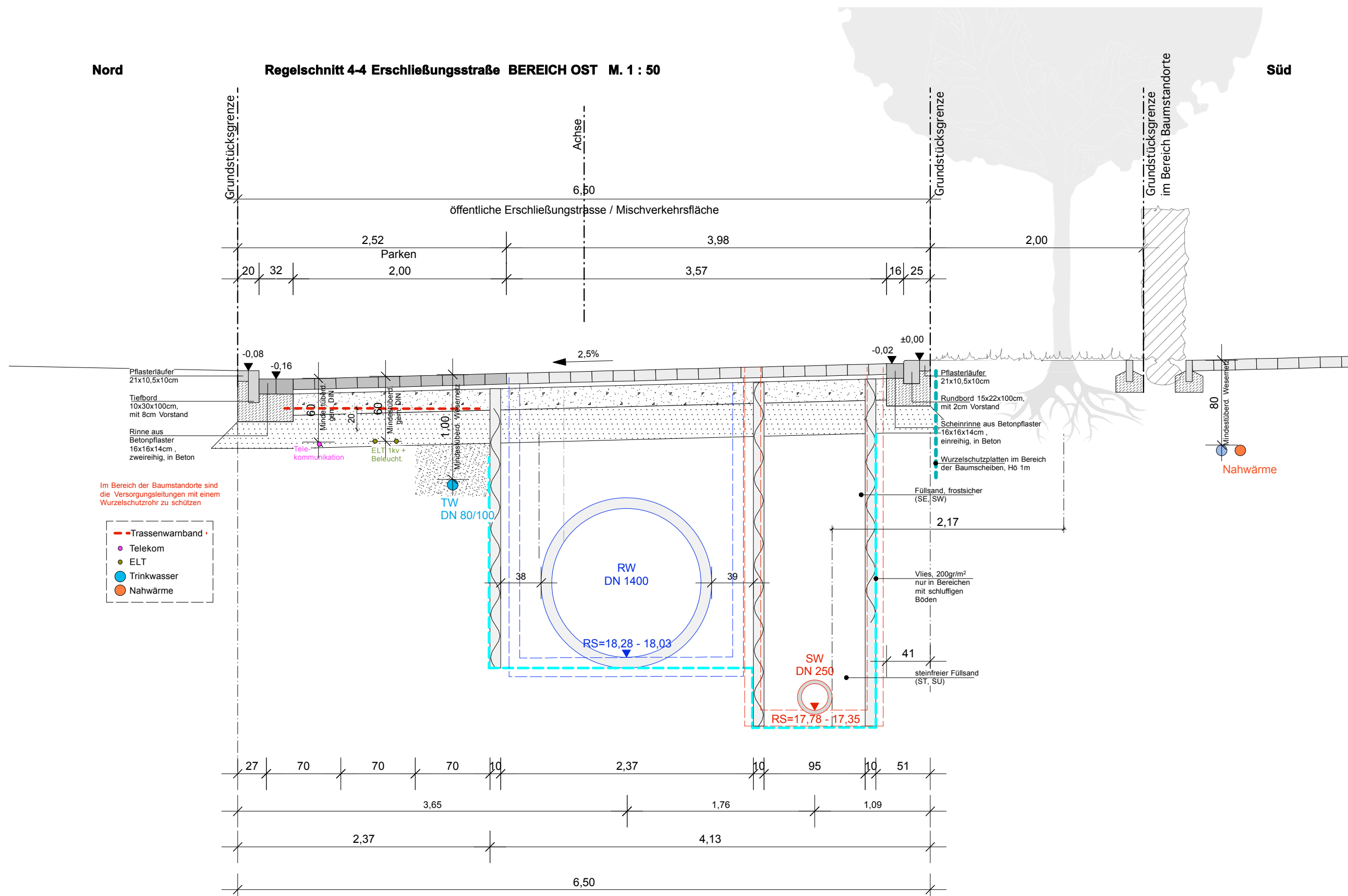
BAUGEBIET TAUwerksquartier - B-Plan 1243

Kanal Übersicht, Stauraum ca. 400 m3



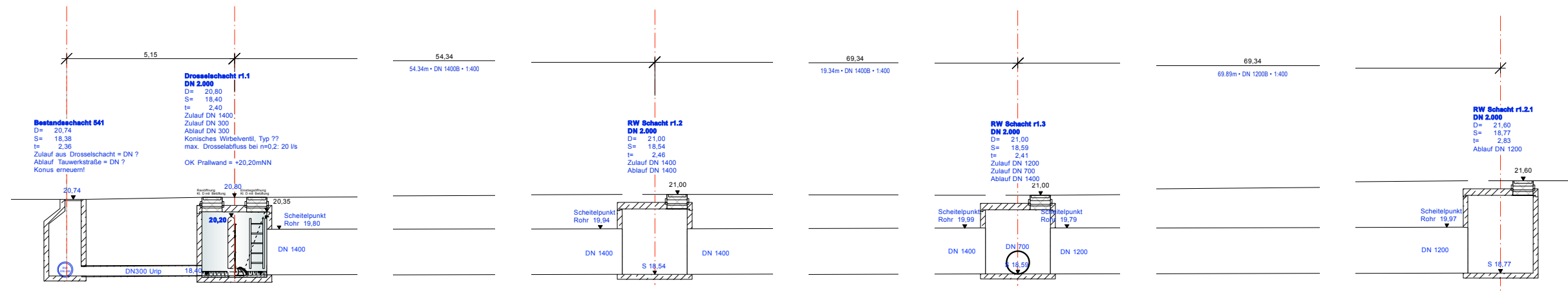
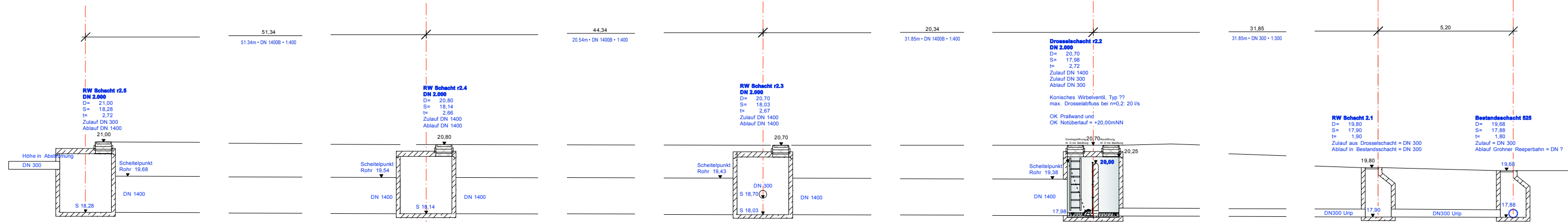
BAUGEBIET TAUwerksquartier - B-Plan 1243

Kanal Regelschnitt



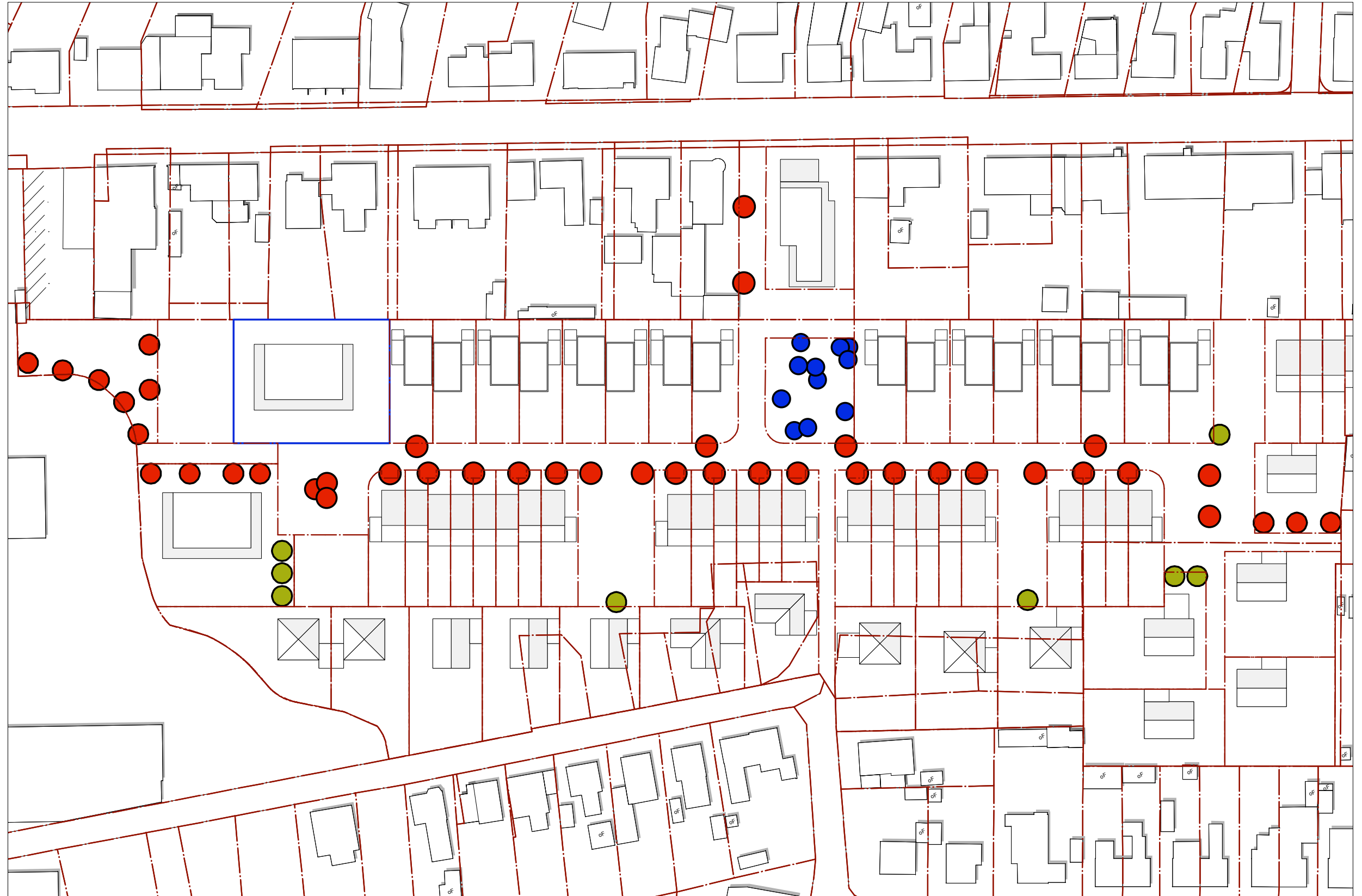
BAUGEBIET TAUwerksquartier - B-Plan 1243

Kanal - Drosselschächte



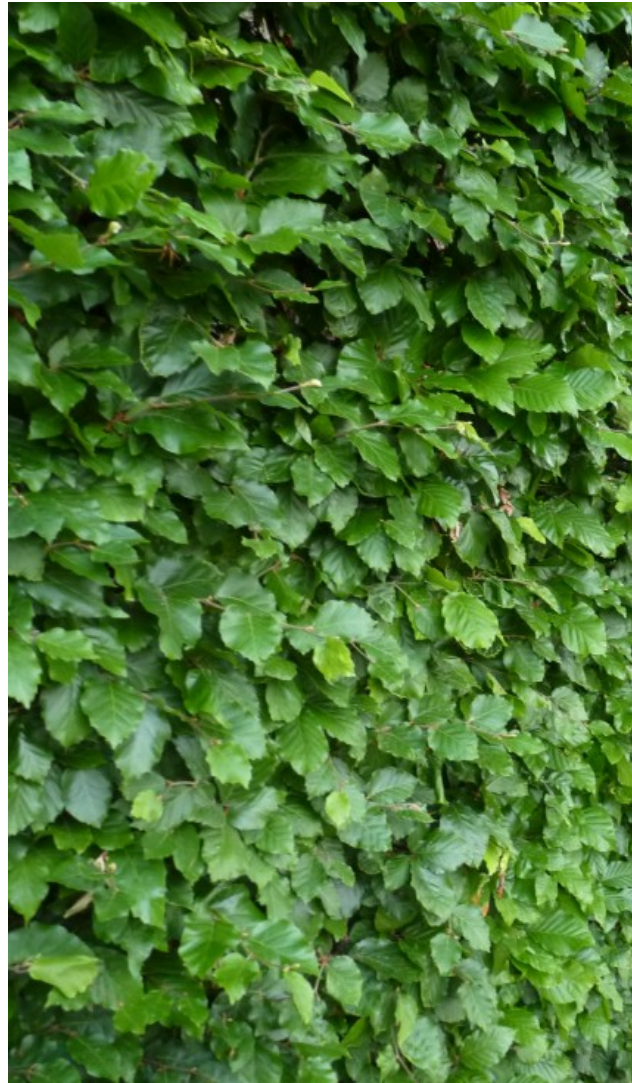
BAUGEBIET TAUwerksquartier - B-Plan 1243

Öffentliche und private Pflanzung



BAUGEBIET TAUwerksquartier - B-Plan 1243

Heckenpflanzung auf privaten Grundstücken



Hecke: Fagus sylvatica - Rotbuche

Heckenpflanzen, geschnitten,
Blätter rötlich im Austrieb, sommergrün,
im Herbst gelblich bis rotbraun,
Laub bis zum Neuaustrieb im Frühjahr anhaftend



Schön, dass Sie heute hier waren - danke für Ihre Teilnahme

Kommen Sie gut nach Hause!