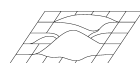


HERZLICH WILLKOMMEN

zur Vorstellung der Straßenplanung
Aumunder Wiesen 2.0
im Ortsteil Aumund/Hammersbeck
B-Plan 1566

Montag, der 19.08.2019



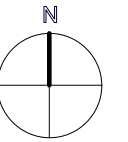
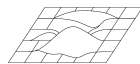
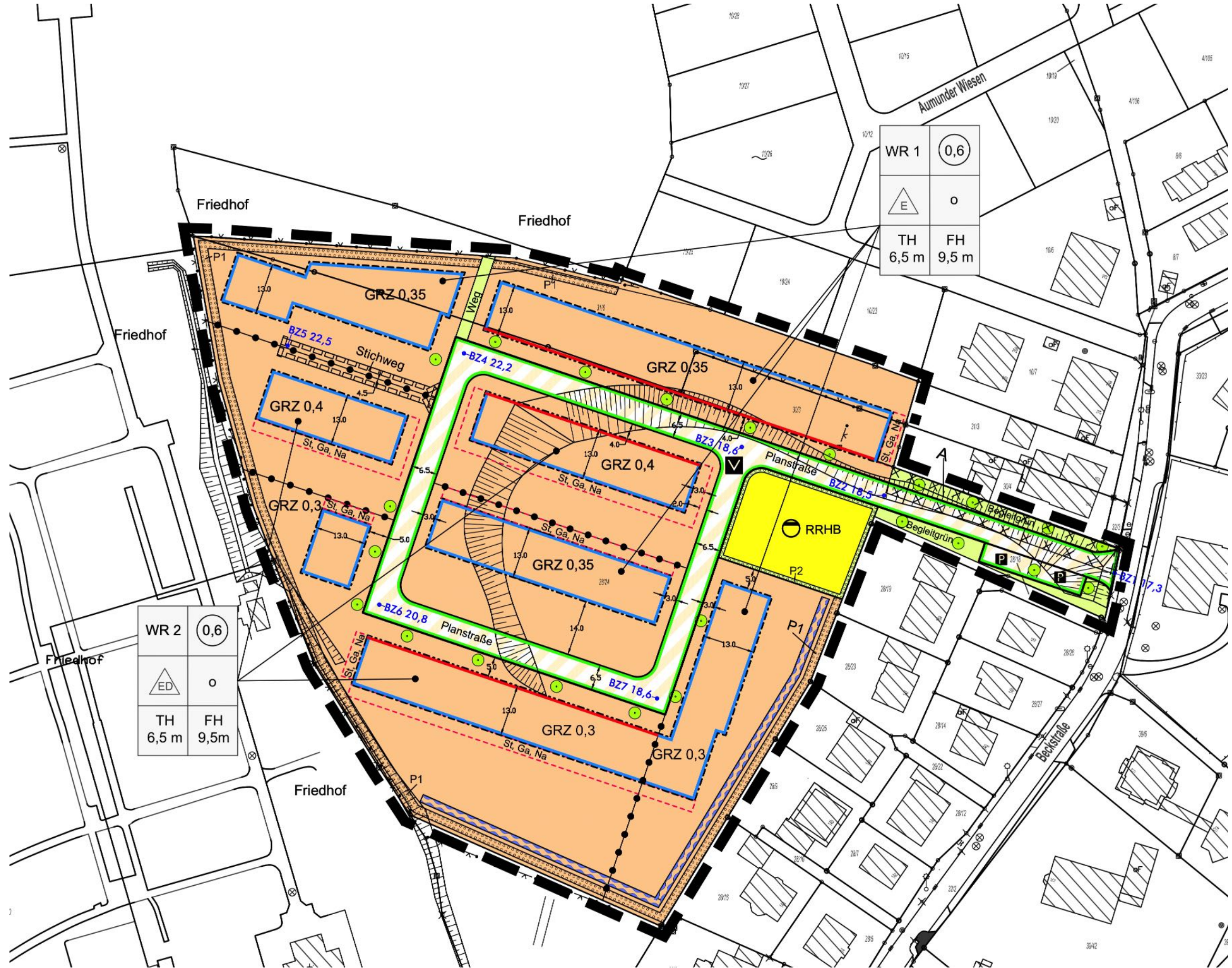
BAUGEBIET AUMUNDER WIESEN 2.0 - B-Plan 1566

Plangebiet

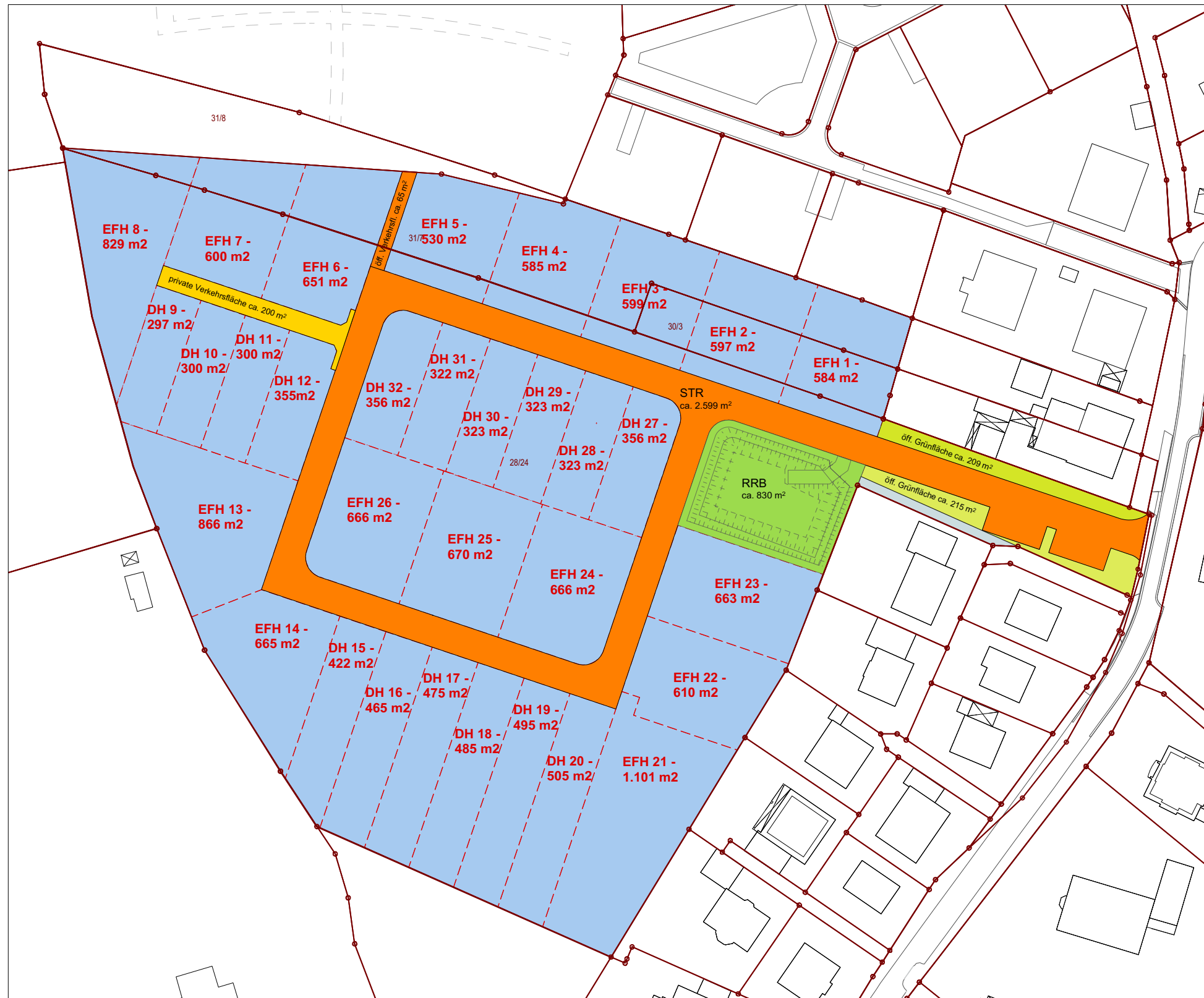


BAUGEBIET AUMUNDER WIESEN 2.0 - B-Plan 1566

B_Plan 1566 (rechtskräftig seit 05.12.2018)

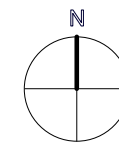


Eigentumsverhältnisse



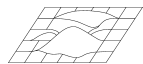
Legende Teilungsplan

- private Grundstücke
ca. 16 984 m²
- öffentliche Verkehrsfläche
ca. 2 664 m²
- private Verkehrsfläche
ca. 200 m²
- Regenrückhaltebecken
ca. 830 m²
- öffentliche Grünfläche
ca. 424 m²



BAUGEBIET AUMUNDER WIESEN 2.0 - B-Plan 1566

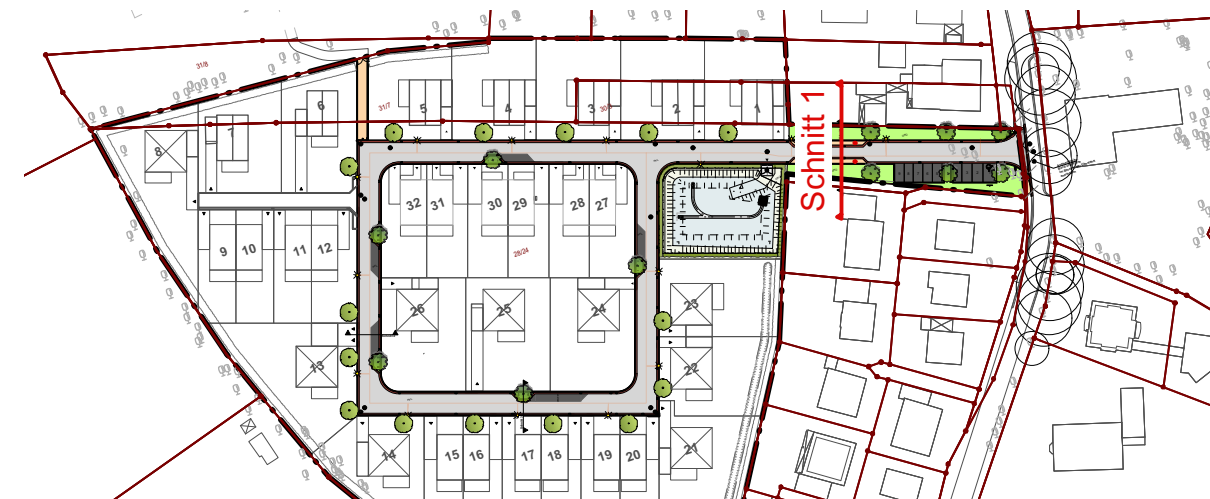
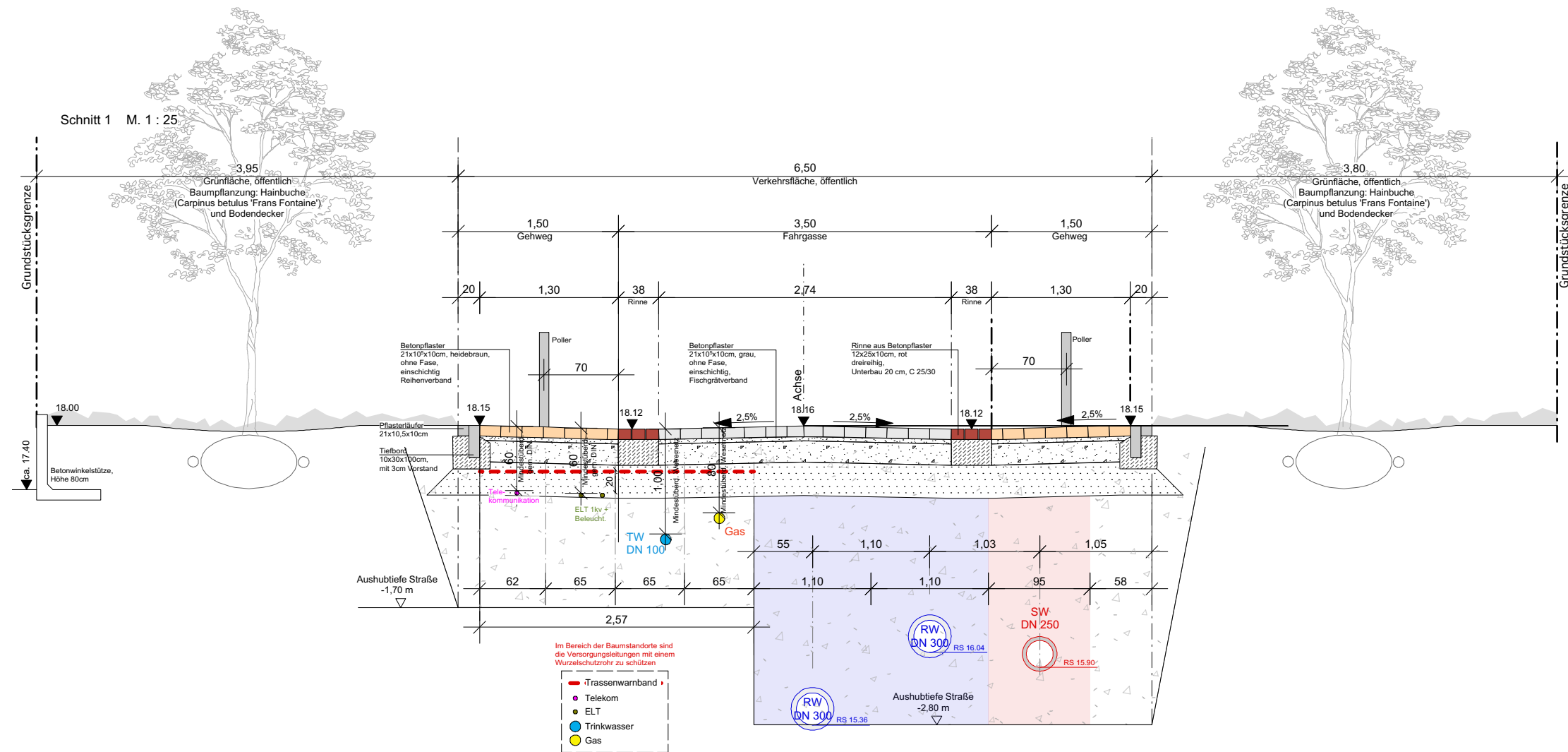
Lageplan



BAUGEBIET AUMUNDER WIESEN 2.0 - B-Plan 1566

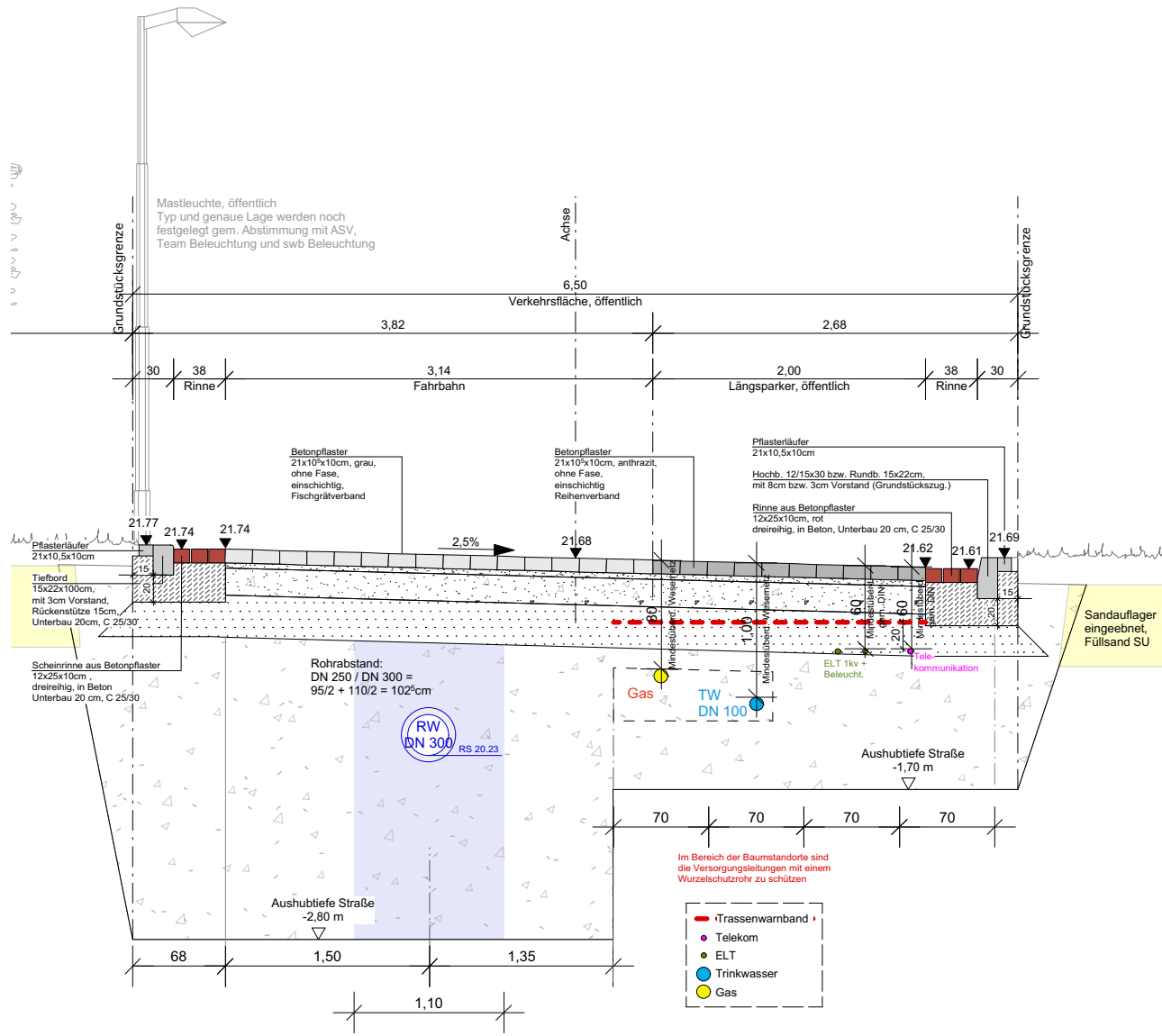
Ausbauschnitte Straße

Schnitt 1

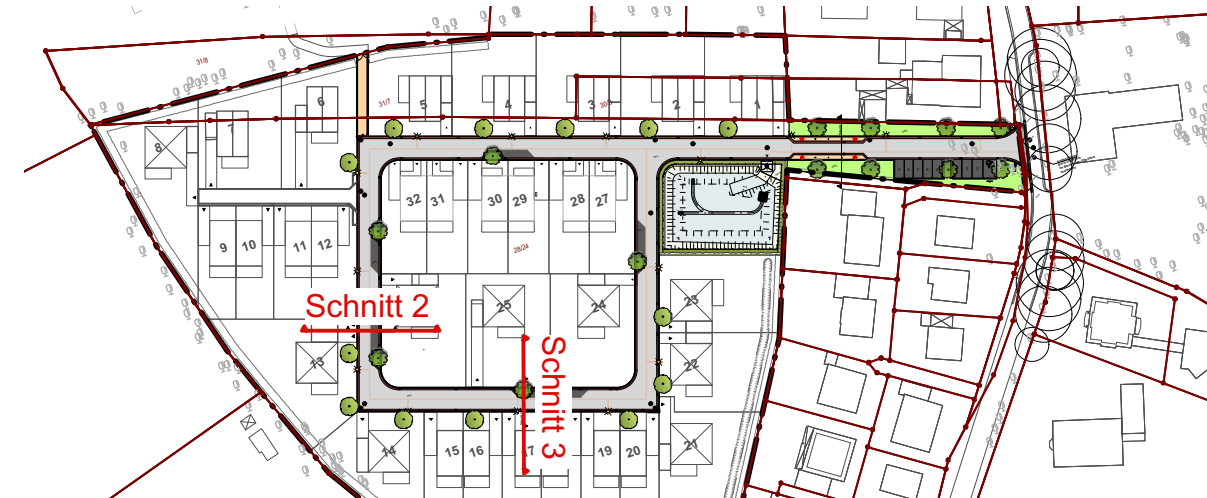
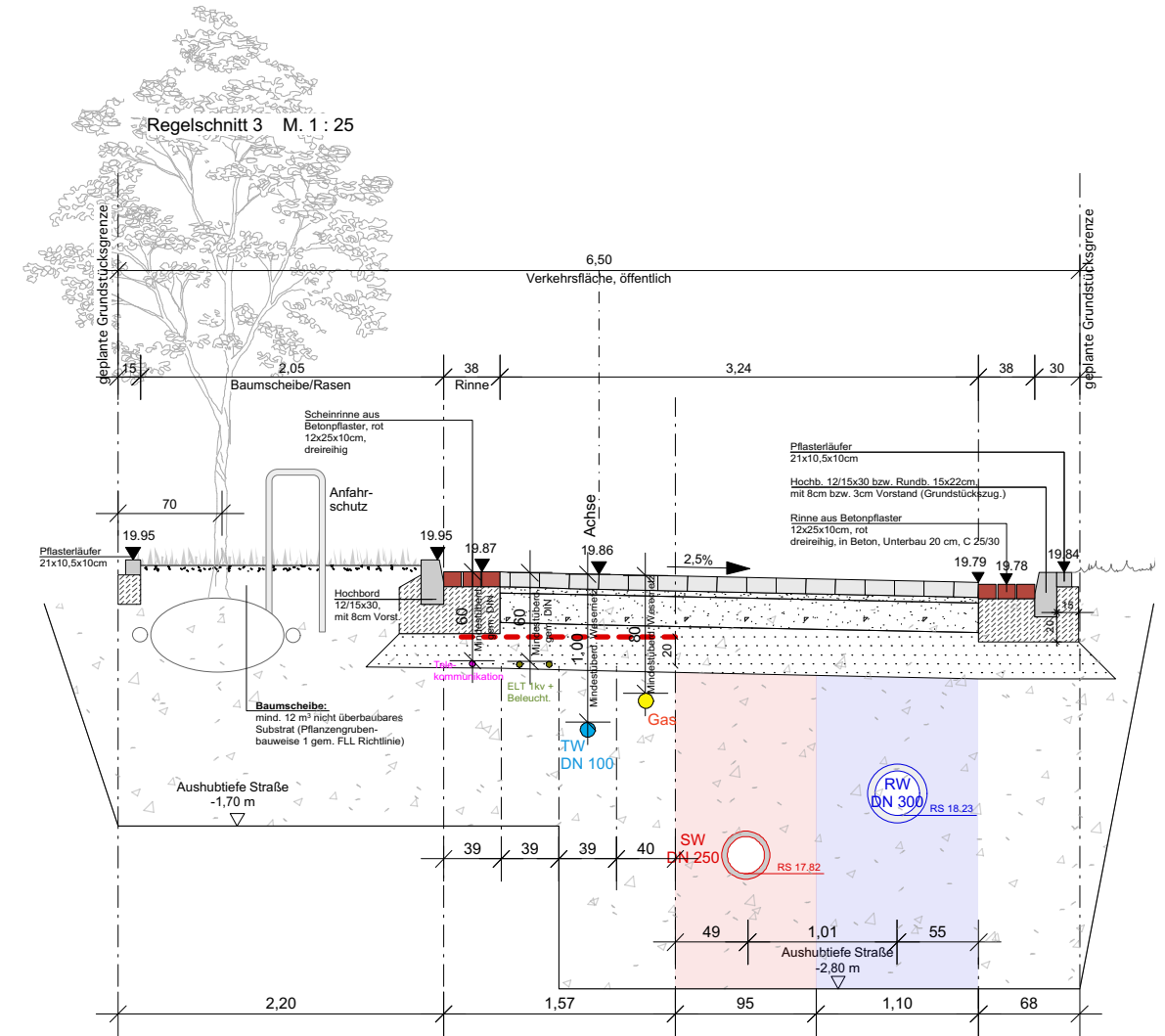


Ausbaustrasse

Schnitt 2

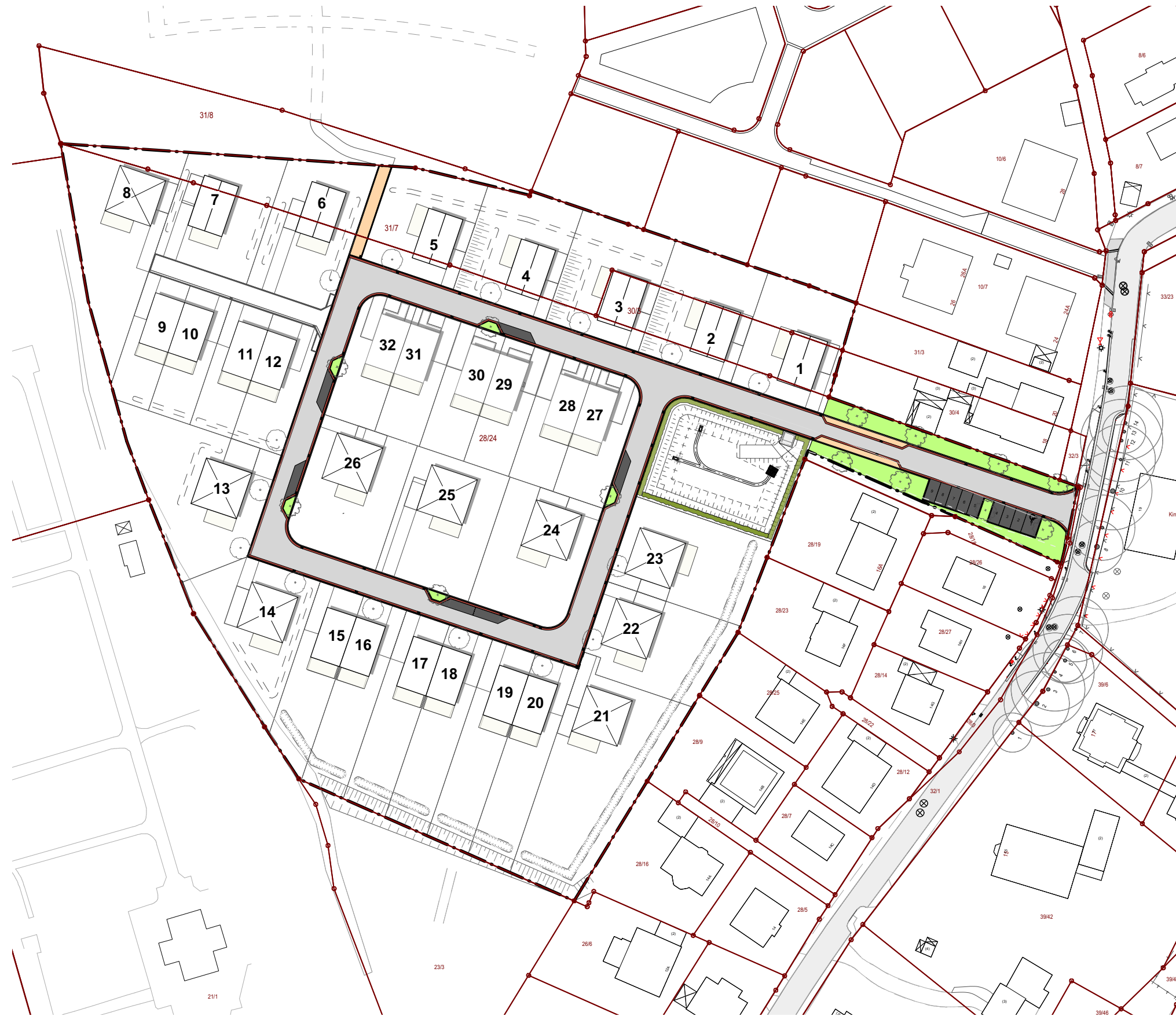


Schnitt 3



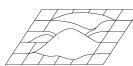
BAUGEBIET AUMUNDER WIESEN 2.0 - B-Plan 1566

Straßenentwurf / Verkehrsberuhigung



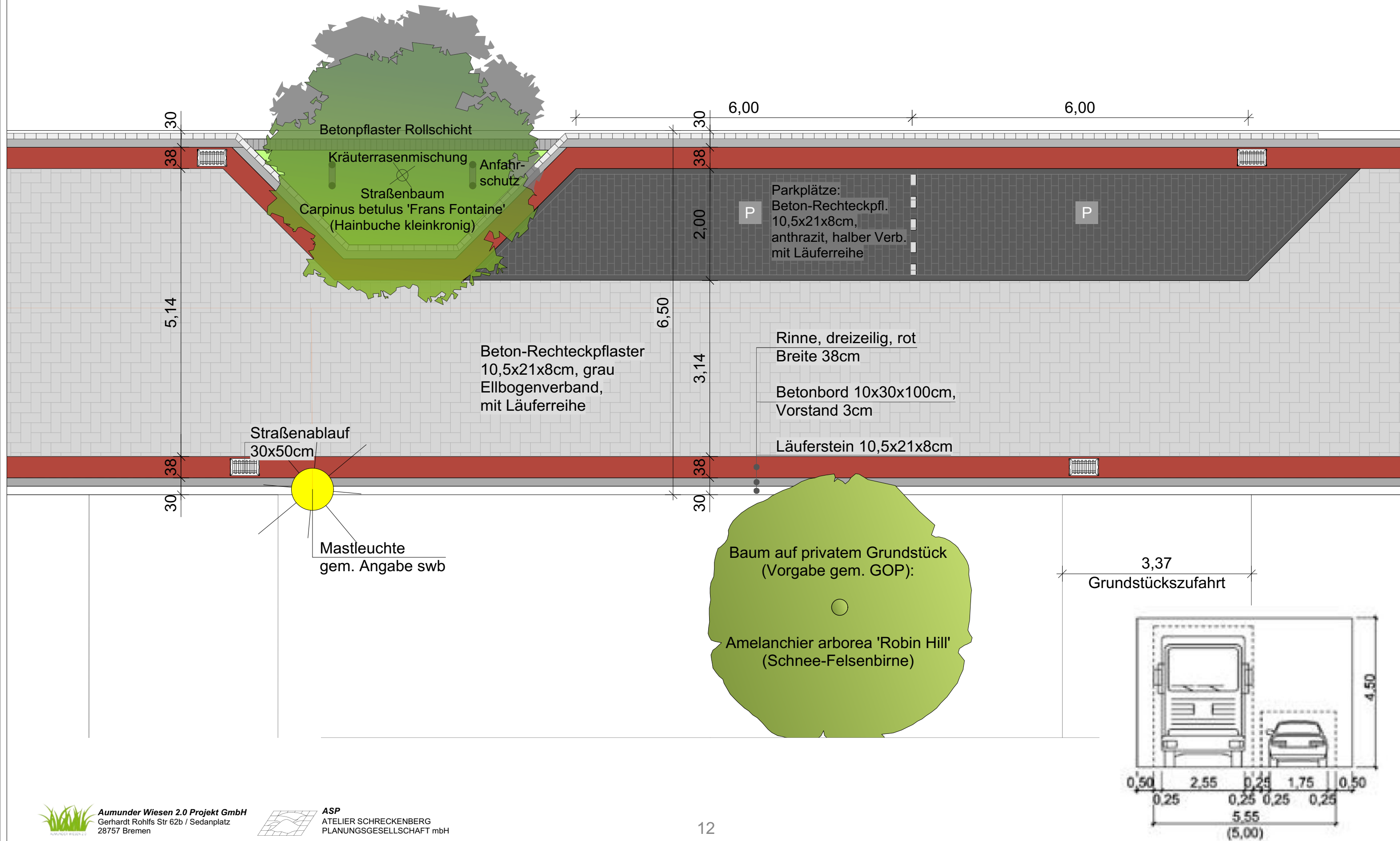
BAUGEBIET AUMUNDER WIESEN 2.0 - B-Plan 1566

Verkehrsberuhigung im Zufahrtsbereich vor der Beckstraße



BAUGEBIET AUMUNDER WIESEN 2.0 - B-Plan 1566

Verkehrsberuhigung durch Baumpflanzungen im öffentlichen Straßenraum



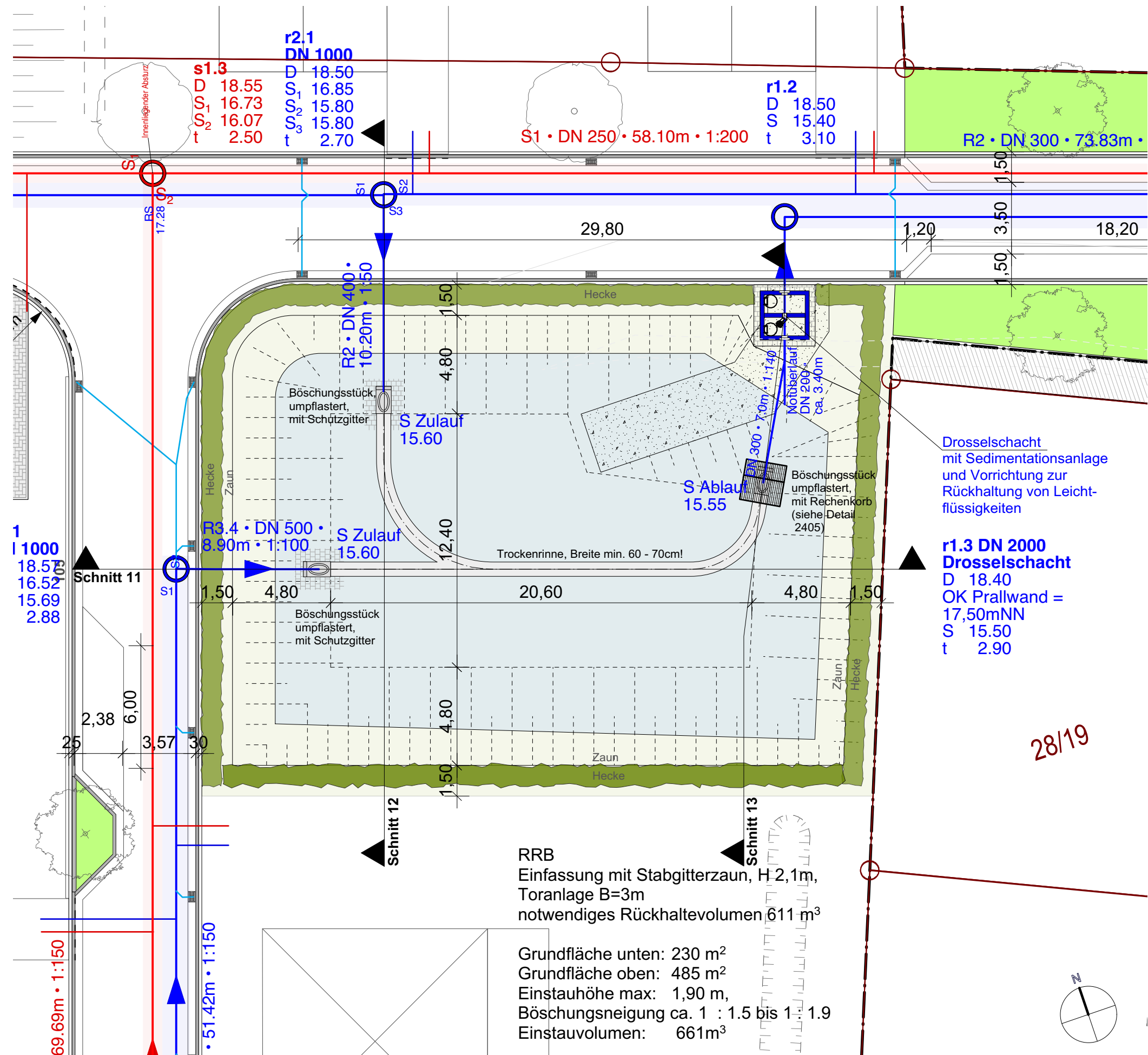
BAUGEBIET AUMUNDER WIESEN 2.0 - B-Plan 1566

15 Parkplätze im öffentlichen Raum



BAUGEBIET AUMUNDER WIESEN 2.0 - B-Plan 1566

Regenrückhaltebecken



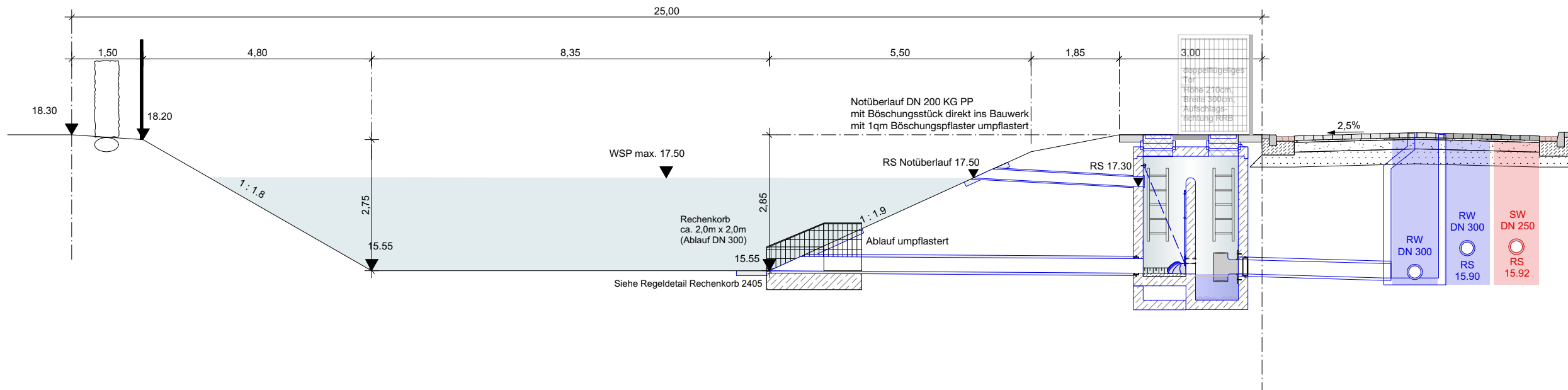
BAUGEBIET AUMUNDER WIESEN 2.0 - B-Plan 1566

Regenrückhaltebecken - Schnitte

Schnitt 11



Schnitt 13



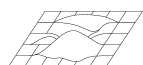
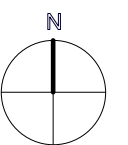
Schnitt 11

Schnitt 13



Legende Gründordnungsplan

-  **private Grundstücke**
-  **Bestandsbäume**
-  **geplanter Straßenbaum:**
Carpinus betulus 'Frans Fontaine'
(Hainbuch, Säulenform)
HST., aewSt., 4xv., mDb., Stu 16-18cm, 13 Stck
-  **geplanter Baum auf privaten Grundstücken (Vorgärten): Amelanchier lamarckii 'Robin Hill'**
(Felsenbirne)
HST., aewSt., 4xv., mDb., Stu 16-18cm, 15 Stck
-  **Gehölzsaum aus heimischen Sträuchern**
z. Bsp. Wildrose, Hasel, Holunder
-  **Hecke um Regenrückhaltebecken:**
z. Bsp. Liguster

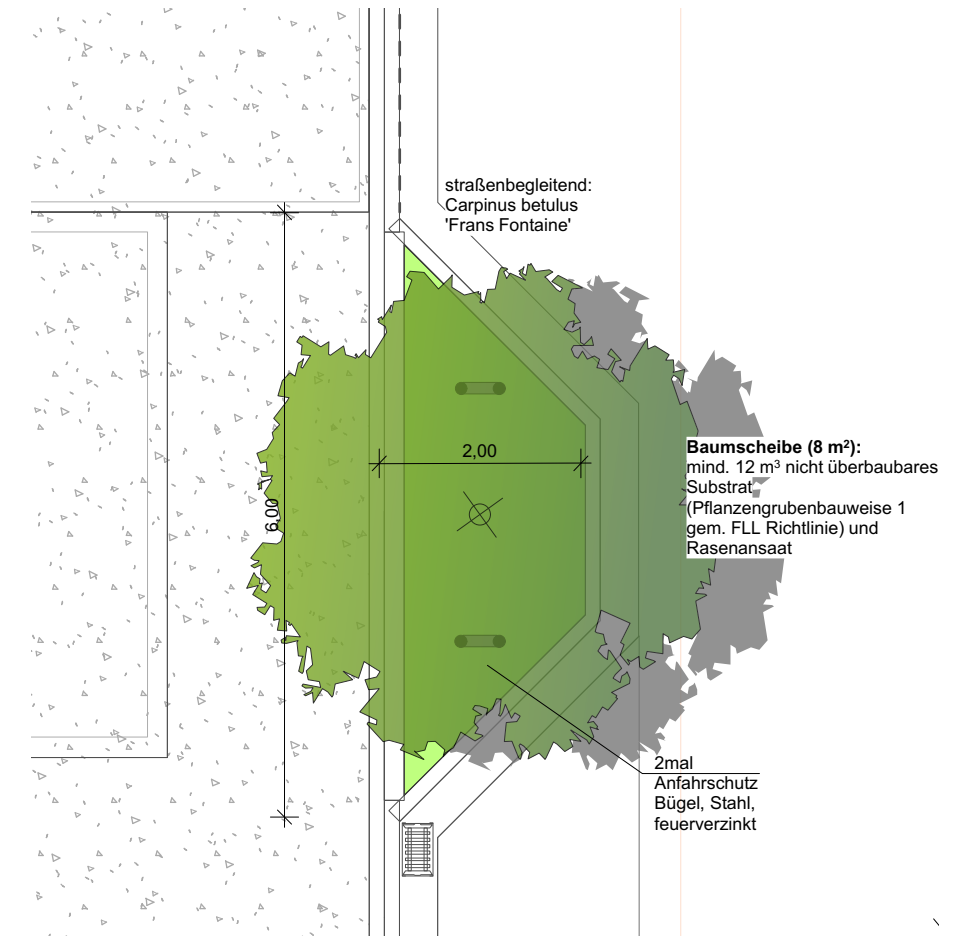


Baum in öffentlichen Straßenraum



Straßenbäume:
***Carpinus betulus* 'Frans Fontaine'**
- Hainbuche, Säulenform

kleiner Baum, pyramidale Krone,
Höhe 8-12m, Breite 3-4m,
sommergrün, Blätter im Herbst leuchtend
gelb
frosthart, windresistent, hitzeverträglich

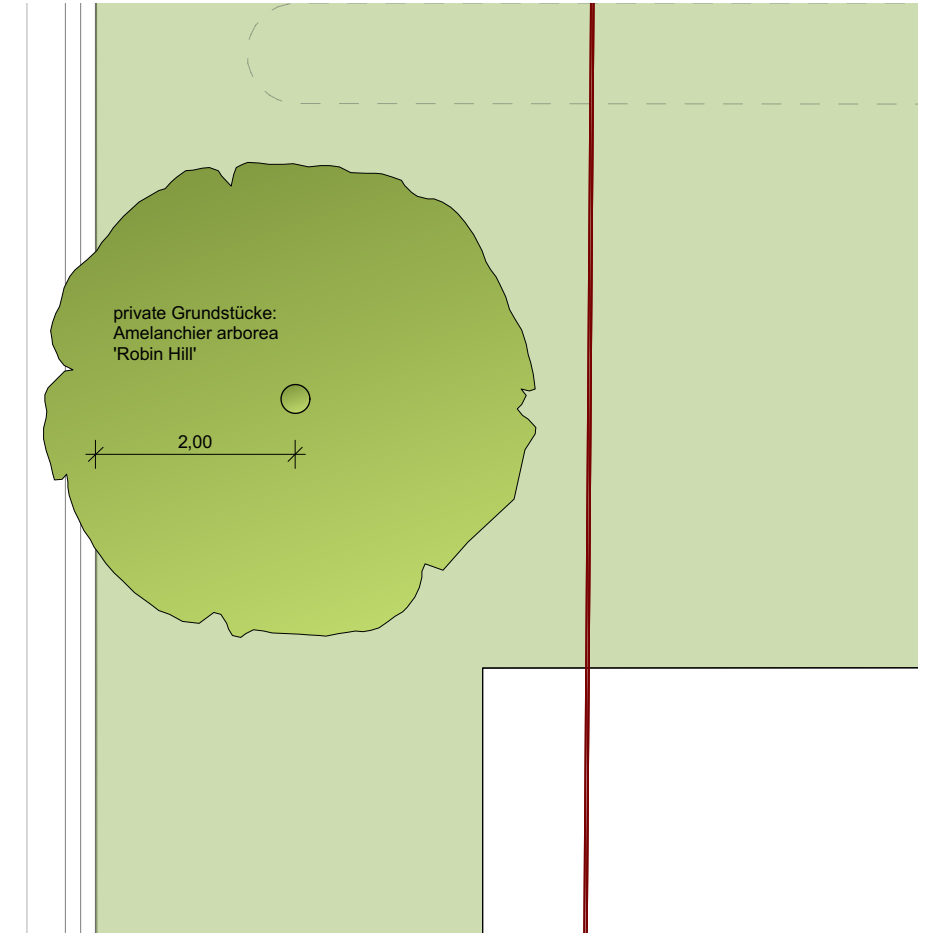


Baum auf privaten Grundstücke



Vorgärten/private Grundstücke: *Amelanchier arborea* 'Robin Hill' - Felsenbirne

kleiner Baum mit breit-eiförmiger Krone,
früh blühend, angenehm duftend,
Höhe 6-8m, Breite 3-5m,
sommergrün,
Herbstfärbung orangerot
HST., 3xv., mDb., Stü 18-20cm



Hecken und straßenbegleitende Grünfläche

Gehölzsaum



Hasel - *Corylus avellana*



Weißdorn - *Crataegus monogyna*

Hecke um Regenrückhaltebecken



Liguster - *Ligustrum vulgare*



Hunds rose - *Rosa canina*



Holunder - *Sambucus nigra*

Bodendecker im Einfahrtbereich



Storchschnabel - *Geranium macrorrhizum* 'Spessart'



Vielen Dank
für Ihre Aufmerksamkeit!

