

Bauleitplanung in Vegesack 2021-2023

Beirat Vegesack, 23. Sitzung

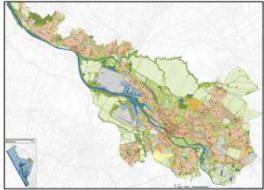
René Kotte, 15.03.2021

Flächennutzungsplan Bremen

Vorbereitende Bauleitplanung

Begründung

Flächennutzungsplan Bremen

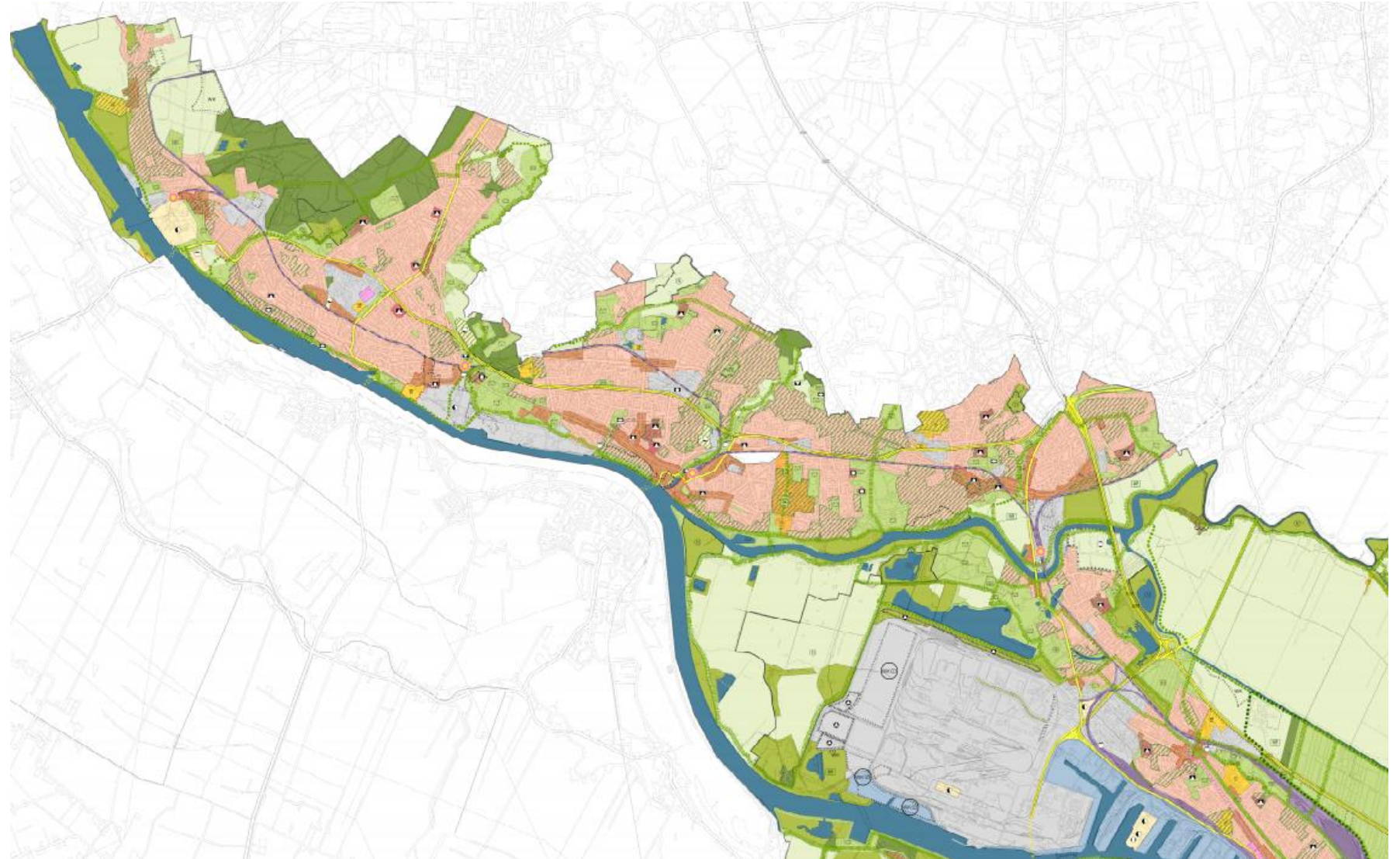


Der Senator für Umwelt,
Bau und Verkehr



Freie
Hansestadt
Bremen

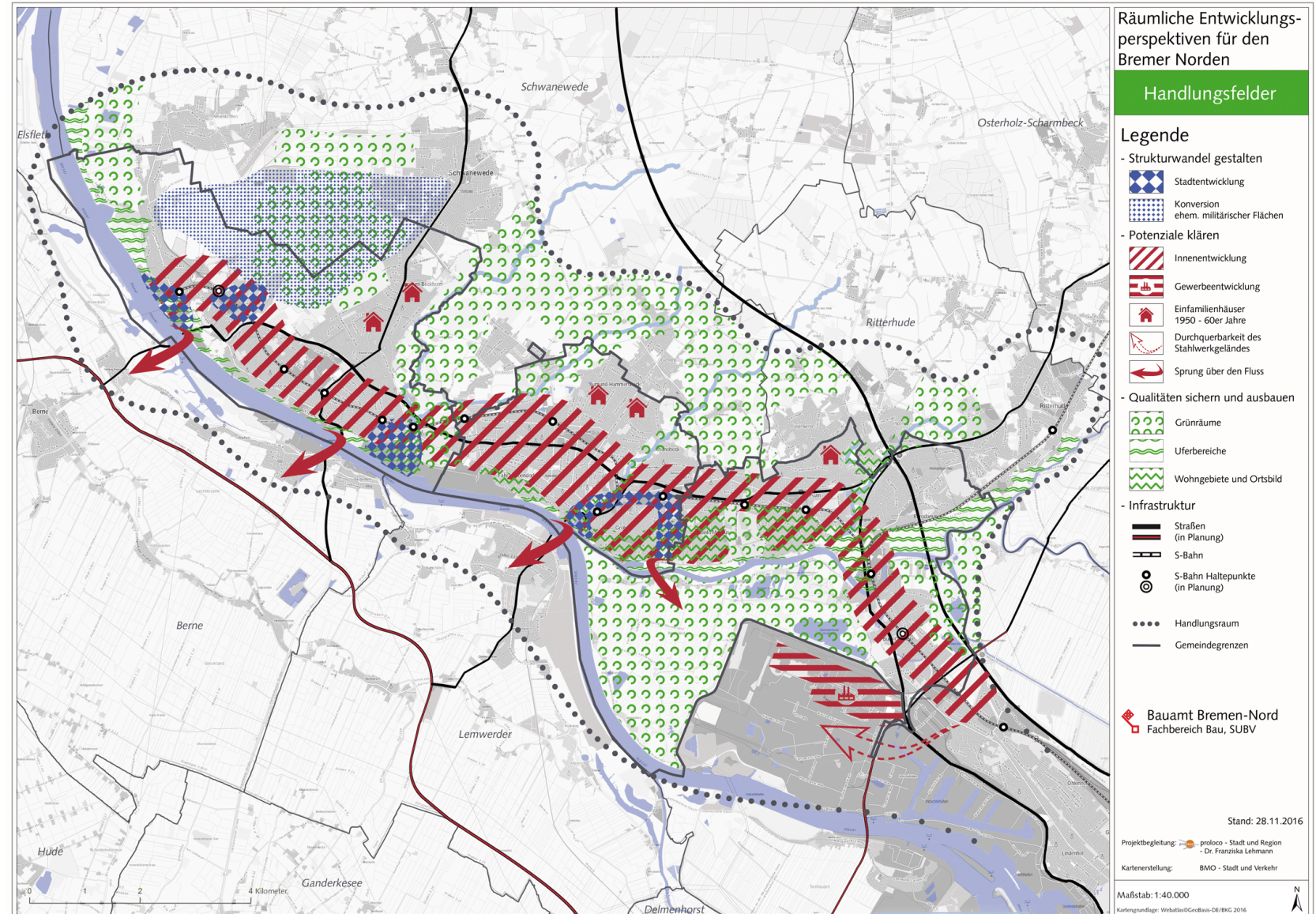
Bremen 04.12.2014 - angepasste Fassung



Bebauungspläne müssen aus dem
Flächennutzungsplan **entwickelt**
werden.

Räumliche Entwicklungsperspektiven für den Bremer Norden

Räumliches Leitbild für den Bremer Norden



Entwicklung eines **räumlichen Leitbildes** für den Bremer Norden in Zusammenarbeit von BBN und Referat 71 SUBV mit externer Moderation in 2016 als **Grundlage** für die derzeitige Arbeit

Bauleitpläne, die das BBN 2020 beschlussfertig vorbereitet hat

2020

Stadtquartier am Alten Hafenspeicher

Entwicklung eines ehemaligen Einkaufszentrums zu einem urbanen Quartier 6 ha, 150 WE



Lageplan mit Dachaufsichten (Wirth-Architekten, Bremen – Siegerentwurf)

- **Stärkung Vegesacks** in seiner Funktion als Mittelzentrum
- Neubau eines **gemischt genutzten Quartiers** in zentraler Lage
- **Revitalisierung** und **Konzentration** des EKZ (ehem. Haven Hööv)“
- **Trittstein** zwischen Bahnhofplatz und neuem EKZ „Kontor“
- **Mix** aus Wohnungsbau, Kita, Seniorenheim, Hotel, Polizeikommissariat
- Herstellung eines **öffentlichen Hochwasserschutzes**



Blick von Westen über den historischen Hafen (Wirth-Architekten, Bremen)



Konzeptstudie des Siegerentwurfs (Wirth-Architekten)



Ansicht des neuen EKZ „Kontor am Alten Speicher“ (Wirth)

Teichquartier

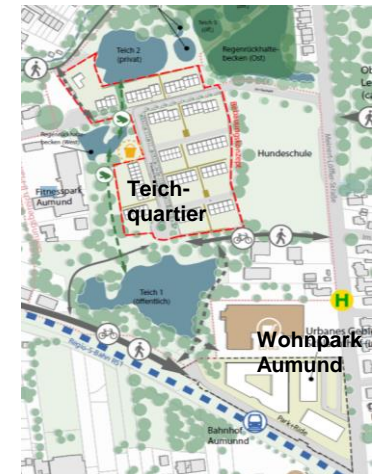
Familienfreundliches Wohnquartier mit integrierten Freiflächen 10 ha | 82 Wohneinheiten



- **Klimaschutzsiedlung** mit ca. 82 Einfamilienhäusern auf ehemals gewerblich genutzten Flächen zur Ergänzung und Qualifizierung des Wohnraumangebots in Aumund-Hammersbeck unter Berücksichtigung des sozialen Wohnungsbaus
- Erhaltung und Entwicklung von **Grünstrukturen und Biotopverbindungen** zwischen vorhandenen Teichgewässern unter Einbeziehung bestehender Ausgleichsflächen; Berücksichtigung ökologischer Untersuchungen zum Artenschutz, insbesondere für **Amphibien**
- **Fußwegeverbindung** zum Bahnhof Bremen-Aumund und fußläufige Verbindung der Wohnquartiere untereinander
- Sicherung von **Bestands-Gewerbebetrieben** durch Mischgebietsausweisung



Grünordnungsplan
M. Borgmann-Voss, Hamburg

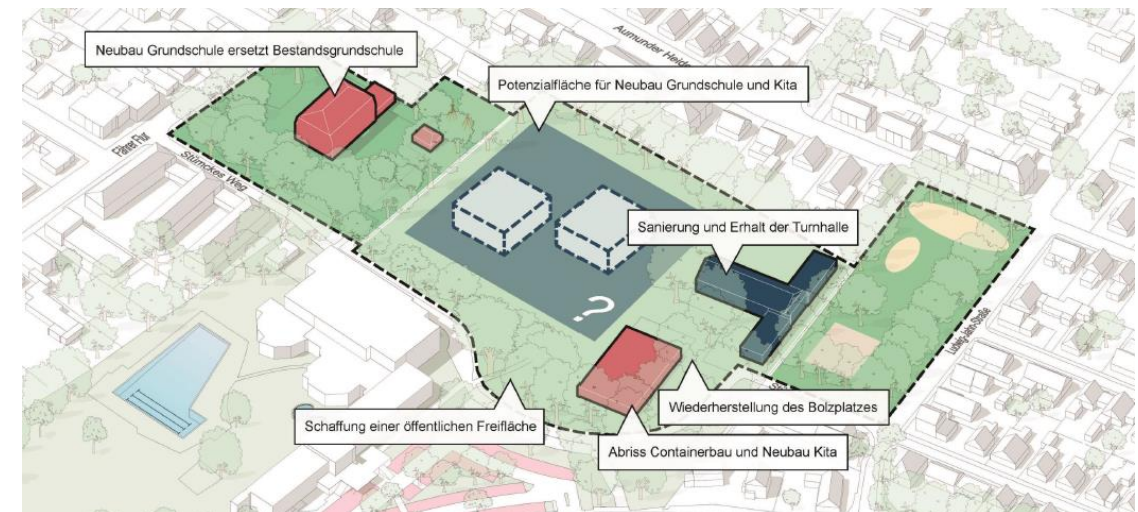
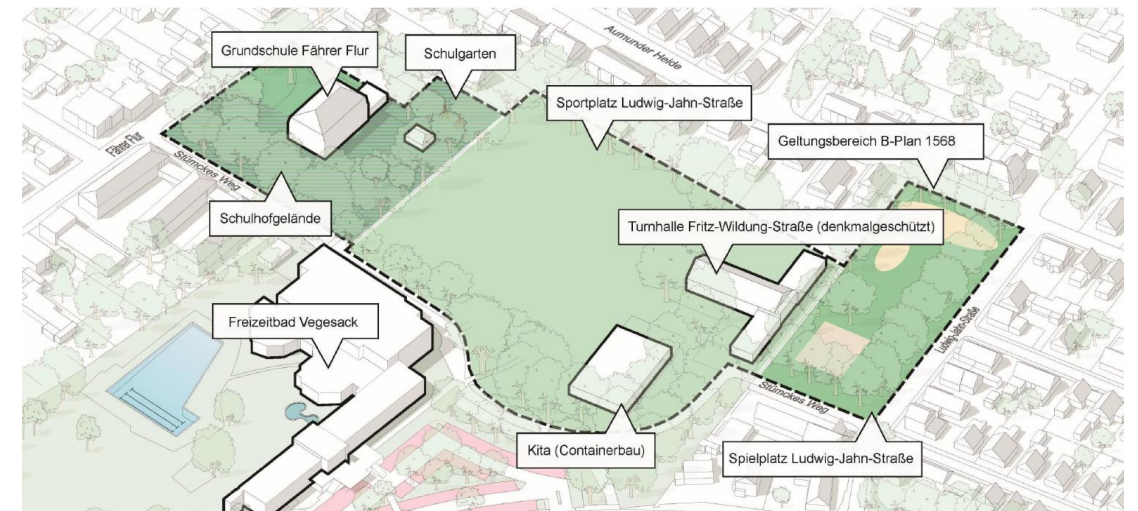


Grundschule und Kindergarten dringend benötigte Gemeinbedarfsinfrastruktur



Bebauungsplan 1568

- Bedarfsgerechte Sicherung und Entwicklung von **Gemeinbedarfsflächen**
- Erhaltung und Entwicklung des ortsbildprägenden **Baumbestandes**
- Erhaltung und Neugestaltung von **öffentlichen Grün- und Freiflächen**
- Herstellung von **fußläufigen Durchwegungen** und Verknüpfungen
- Berücksichtigung der Aspekte des **nachhaltigen Bauens**
- Berücksichtigung des **Denkmalschutzes**



Konzeptdarstellung (BPW Stadtplanung, Bremen)

Bauleitpläne, die das BBN 2021 beschlussfertig vorbereiten möchte

2021

Weserstraße

Wohnen am Wasser im maritimsten Stadtteil $\frac{1}{2}$ ha | 51 Wohneinheiten



Entwurf: Caruso & St. John, London



- Hochwasserangepasstes Bauen
- Urbanes Gebiet zwischen dem Wohnen auf der Geest und der Werftnutzung am Gründungsort der ehemaligen Bremer Vulkanwerft
- 25 % geförderter Wohnungsbau



Wohnen und soziale Einrichtungen 1 ha | 64 Wohnungen | 6-gruppige Kita | Tagespflege



Interne Wohngasse (SCHÖNBORN SCHMIZ Architekten, Berlin)



Gegenwärtige Situation (BPW Stadtplanung, Bremen)

- Ehemaliges Stadtkrankenhaus Vegesack mit historischem Stiftungsgebäude **als innerstädtischer Wohnstandort** mit ergänzenden sozialen Einrichtungen wie **Kita, Tagespflege und Handicap-WG**.
- **Bauliche Freistellung** des zur Zeit durch Anbauten verdeckten historischen Stiftungsbaus von 1887.



Straßenansicht mit freigestellten Gründungsgebäude (SCHÖNBORN SCHMIZ Architekten, Berlin)

Arend-Klauke-Straße

Wohnen Kita 1 ha | 16 Reihenhäuser | 6- oder 8-gruppige Kita



Städtebaulicher Entwurf (M-Projekt)

- Eine ehemalige Gärtnerei wird von Bestandsgebäuden freigelegt und **als innerstädtischer Wohnstandort mit Kita** entwickelt
- Die Verbindung zwischen Arend-Klauke-Straße und Bentloger Straße erfolgt weiterhin mit einem getrennten Geh- und Radweg



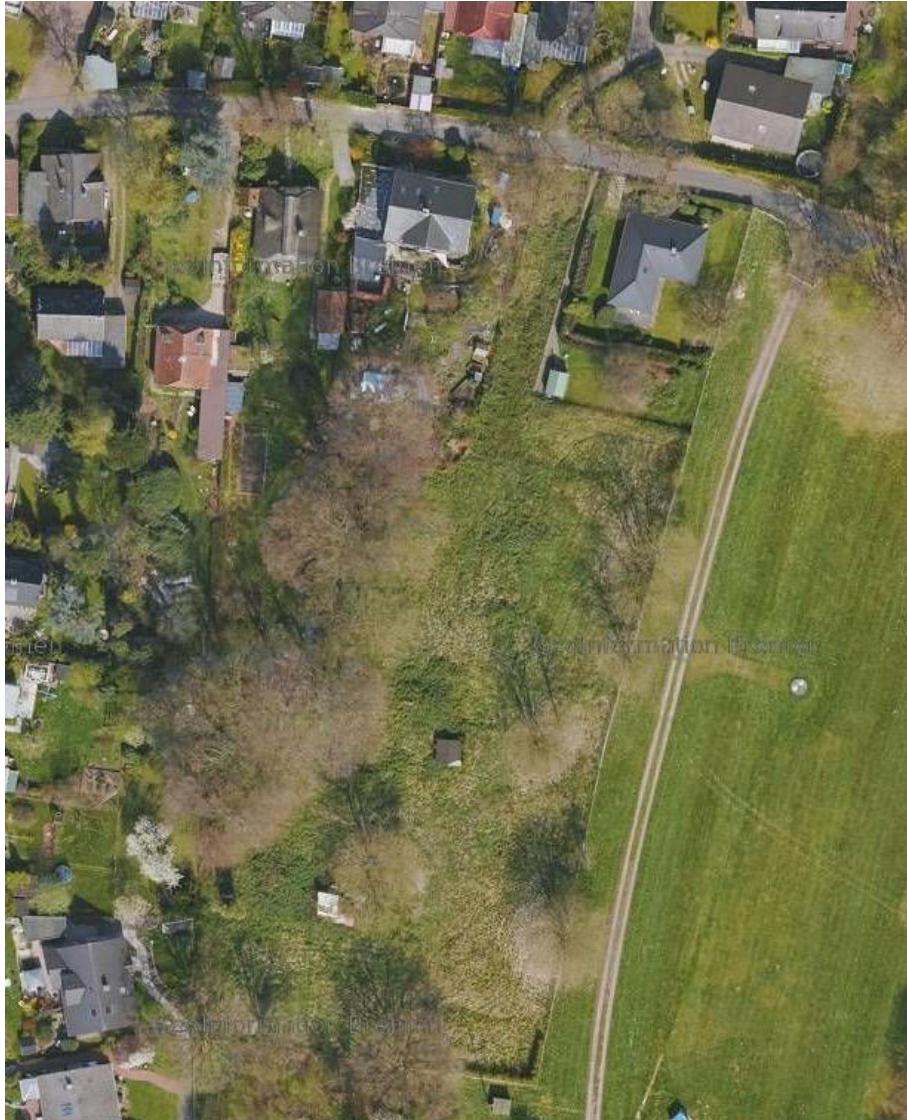
Beispielhafte Darstellung der Kita (M-Projekt)



Beispielhafte Darstellung der Reihenhäuser (M-Projekt)

In den Wellen

Wohnen und Trinkwasserschutz Lösung eines Konflikts am Trinkwasserschutzgebiet



Orthofoto



Bebauungskonzept

Bauleitpläne, bei denen BBN 2021 die Bearbeitung aufnehmen möchte

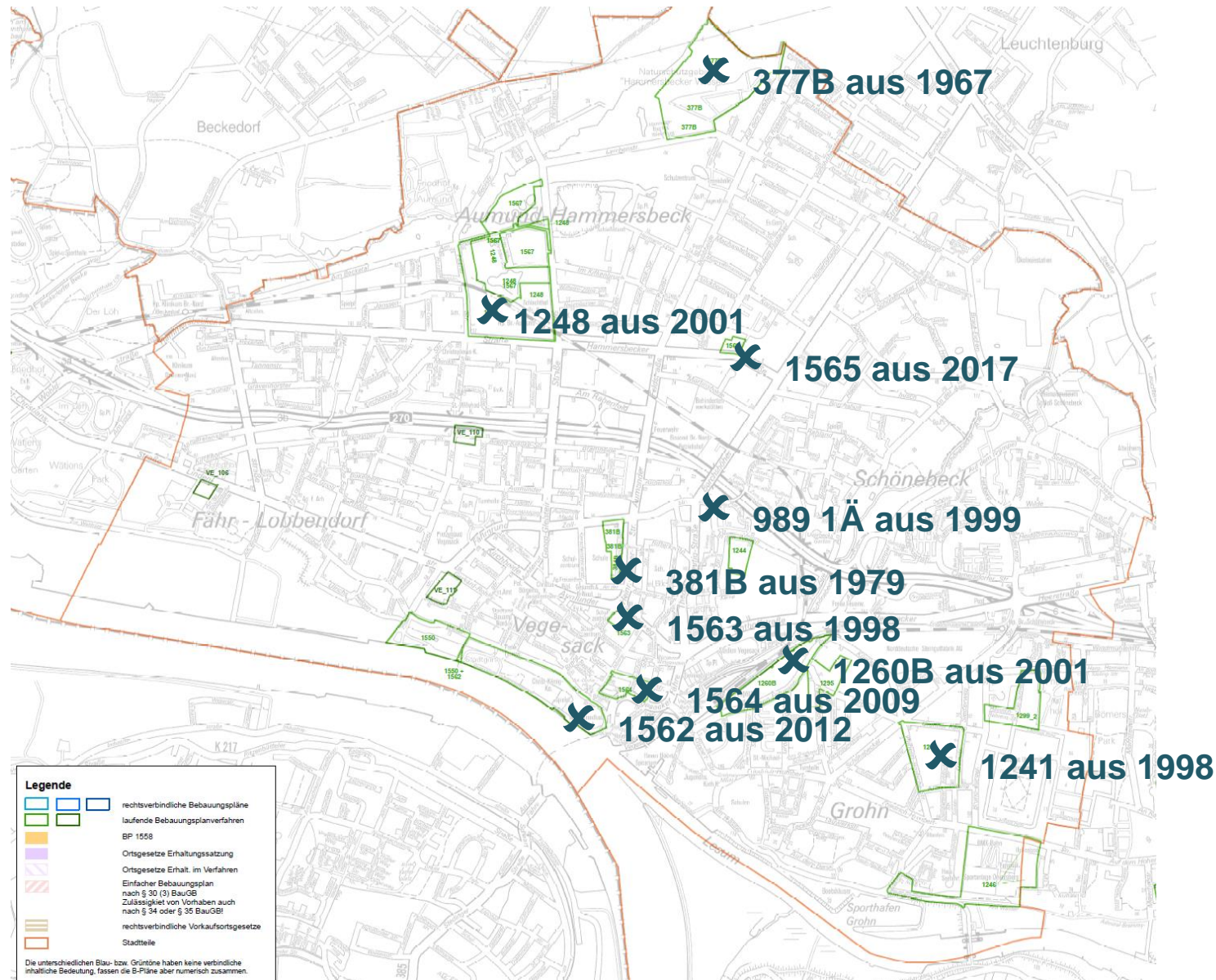
2021 +

Bauleitpläne, bei denen BBN kommendes Jahr die Bearbeitung aufnehmen möchte

1. „**Steingut**“ mit weit über 100 Wohneinheiten und Gewerbeeinheiten,
2. „**Furtstraße**“ (**Nehlsen-Gelände**) mit über 100 Wohneinheiten und Gewerbeeinheiten,
3. „**Finanzamt/Markthalle Sedanplatz**“ mit ca. 50 Wohneinheiten und Gewerbeeinheiten,
4. „**Aumunder Feldstraße**“ mit ca. 40 Wohneinheiten und zur Verbesserung der Lebensmittelnahversorgung,
5. „**Rewe an der Georg-Gleistein-Straße**“ zur städtebaulichen Attraktivierung und Stärkung des Nahversorgungszentrums Aumund-Hammersbeck.
6. „**Ve gesacker Heerstraße 111**“ mit ca. 85 Wohneinheiten und zur Sicherung der Lebensmittel-Nahversorgung in bislang unterversorgten Siedlungslagen von St. Magnus
7. **VE 106** zur Lebensmittelnahversorgung an der Lindenstraße
8. **Bebauungsplan 984, 4. Änderung** (nördlich Hammersbecker Straße) zur Sicherung der Ziele des kommunalen Zentren- und Einzelhandelskonzepts

Konzentration auf aktuelle Aufgaben

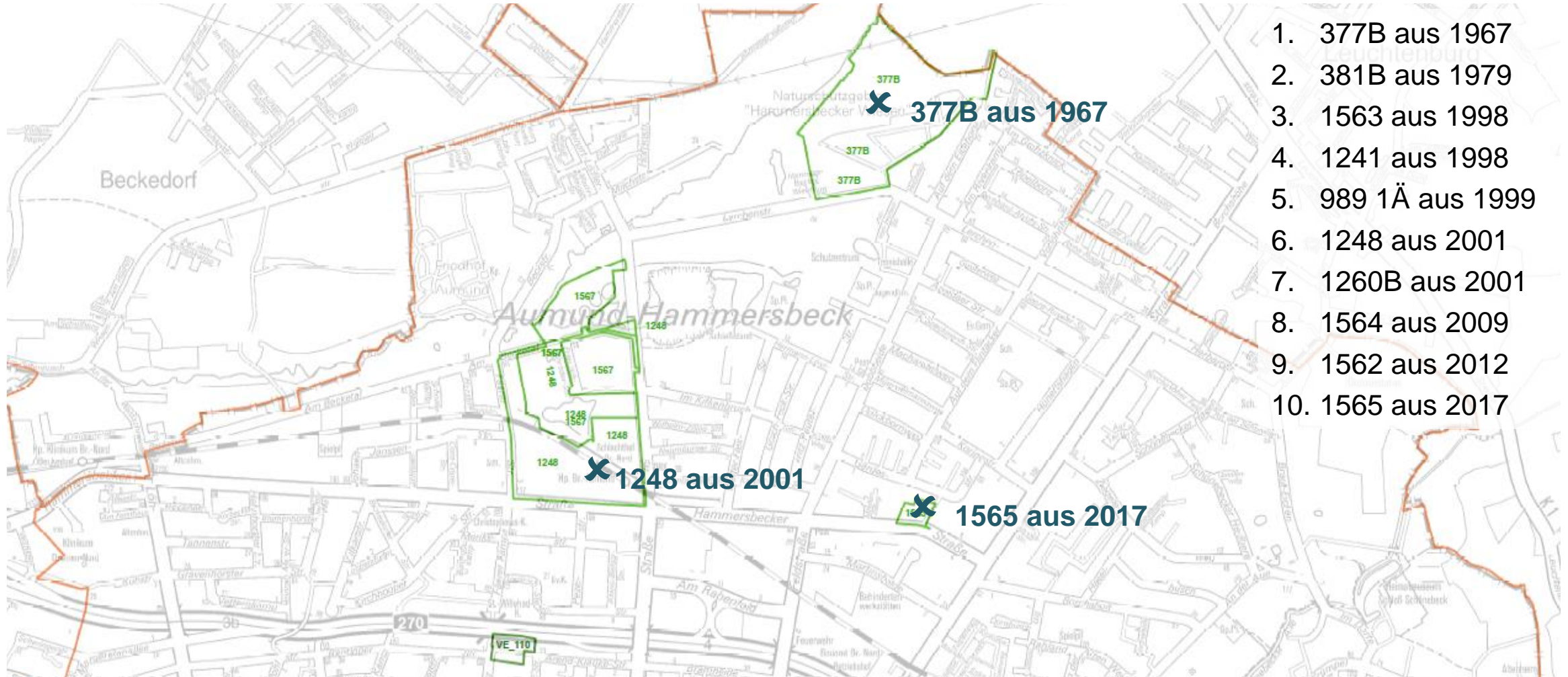
Bauleitplanverfahren, die das BBN zur Einstellung vorschlagen möchte



1. 377B aus 1967
2. 381B aus 1979
3. 1563 aus 1998
4. 1241 aus 1998
5. 989 1Ä aus 1999
6. 1248 aus 2001
7. 1260B aus 2001
8. 1564 aus 2009
9. 1562 aus 2012
10. 1565 aus 2017

Konzentration auf aktuelle Aufgaben

Bauleitplanverfahren, die das BBN zur Einstellung vorschlagen möchte



Konzentration auf aktuelle Aufgaben

Bauleitplanverfahren, die das BBN zur Einstellung vorschlagen möchte

