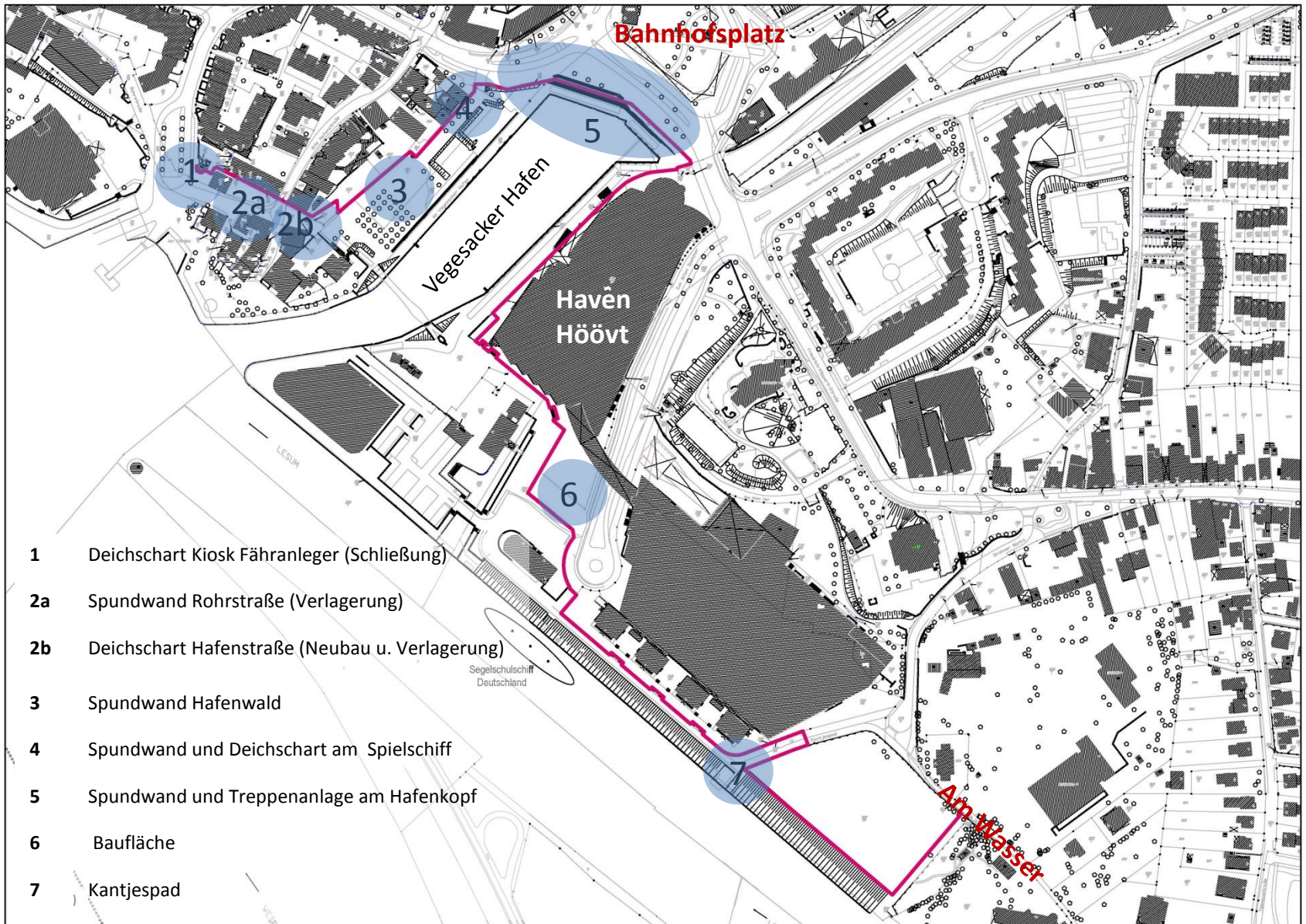


Hochwasserschutz am Vegesacker Hafen 1200 m Deichlinie



1-7 Hochwasserschutzmaßnahmen mit stadträumlichen Auswirkungen



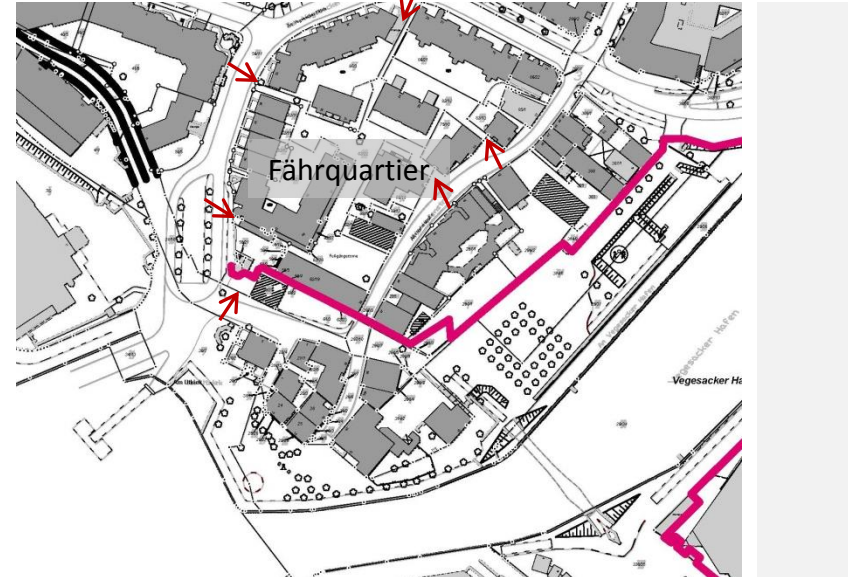
Hochwasserschutzmaßnahmen mit stadträumlichen Auswirkungen

Nr.	Geplante Maßnahme	Auswirkungen	Stellungnahme der Stadtplanung
1	Deichschart Kiosk Fähranleger (Schließung)	Erreichbarkeit des Fährquartiers, Barrierefreiheit, Außennutzungen Café und Gastronomie, Feuerwehrezufahrt, Toiletten, Anfahrt Liegendtransport	Deichschart nicht schließen
2 a	Spundwand Rohrstraße (Verlagerung)	Stellplätze, Abgang Straßenbaum, Stadtbild: schräger Verlauf der einer 3,0 m hohen Spundwand im Straßenraum	Position und schrägen Verlauf überprüfen, Gestaltung der Wand und Tore
2 b	Deichschart Hafenstraße (Neubau und Verlagerung)	Straßenbild Hafenstraße (Baufluchten), Durchgang zur Hafenbrücke, Abgang Straßenbaum	Toröffnung Kitoseite erweitern Überprüfung u. Begrenzung der Engstelle Rohrstraße Durchgang Hafenbrücke, Variantenprüfung Parkplatzverlagerung
3	Spundwand Hafenwald		Gestaltung der Wand in Varianten
4	Spundwand und Deichschart am Spielschiff	Verlauf der Spundwand (Einengung des Zugangs, Abgang von 4 Bäumen)	Keine Spundwandverlagerung Umsetzung des Bebauungsplanes: Rückbau der angrenzenden Halle
5	Spundwand und Treppenanlage am Hafenkopf	Sichtbeziehung Hafen-Bahnhofplatz und Bahnhof wird unterbrochen, kniehocher Verbau „Reckers Gesellen“, Abgang Baumbestand	Parkhaus-/Aueseite: Brüstungshöhe erhalten (0,94 m – 1,24 m, Planung 1,54-1,88) Alternativ: Erhöhung der Vorfläche auf der Landseite Bahnhofseite: Brüstungshöhe erhalten (1,26 m, Planung 1,92 m) Reckers Gesellen frei aufstellen
6	Baufläche C	Eingeschränkte Bebaubarkeit durch Deichsicherungsweg	Prüfung der Auswirkungen auf die bauliche Nutzung
7	Kantjespad	Optische Einengung der Rad- und Fußwegeverbindung Vegesack- Grohn - St. Magnus	Hochwasserschutzwand 3 bis 5 m von der Grundstücksgrenze zurücksetzen

1 Deichschart Kiosk Fähranleger (Schließung)

Erreichbarkeit des Fährquartiers, Barrierefreiheit, Außennutzungen Café und Gastronomie, Feuerwehruzufahrt, Toiletten, Anfahrt Liegendtransport

Deichschart nicht schließen



Folge: Innenhof als geschlossener Raum



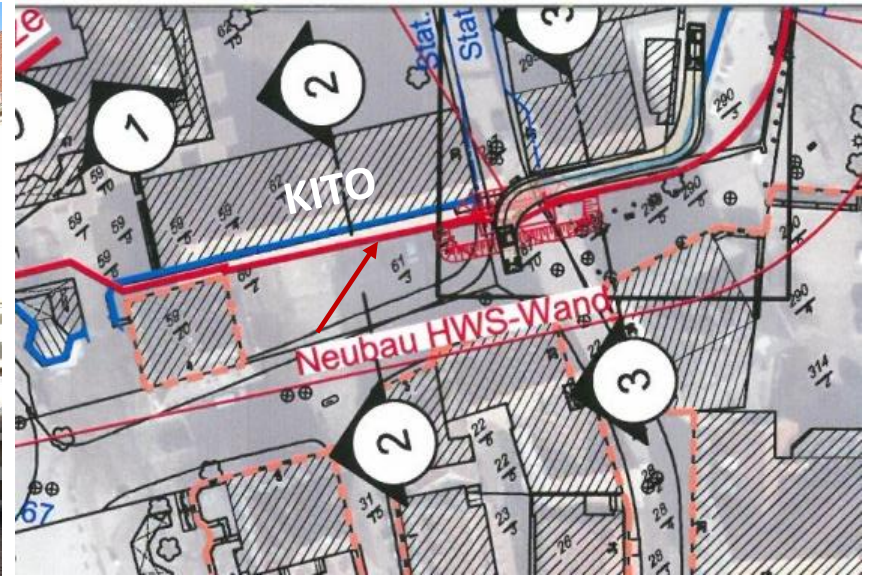




2 a Spundwand Rohrstraße
(Verlagerung)

Stellplätze, Abgang Straßenbaum, Stadtbild : schräger Verlauf der einer 3,0 m hohen Spundwand im Straßenraum

Position und schrägen Verlauf überprüfen
Gestaltung der Wand und Tore



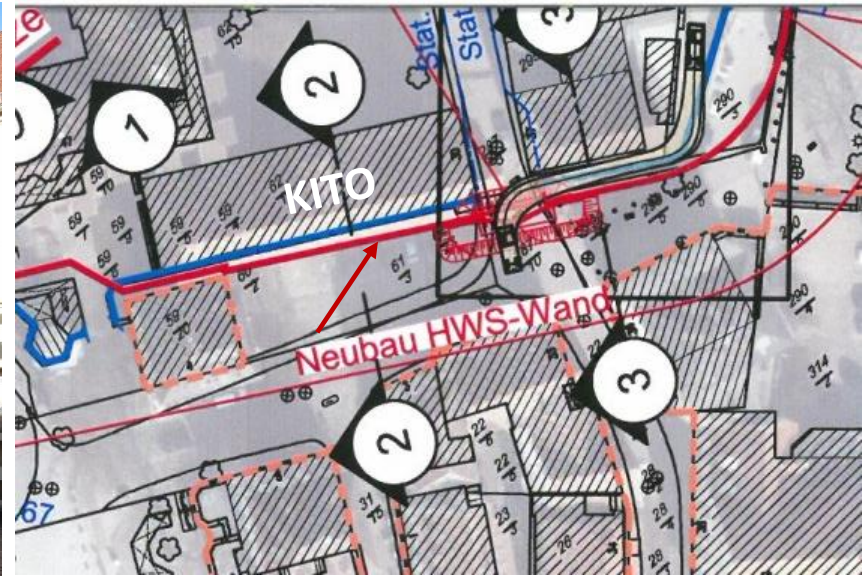




2 a Spundwand Rohrstraße
(Verlagerung)

Stellplätze, Abgang Straßenbaum,
Stadtbild : schräger Verlauf der einer 3,0
m hohen Spundwand im Straßenraum

Position und schrägen Verlauf
überprüfen
Gestaltung der Wand und Tore



2 a Spundwand Rohrstraße
(Verlagerung)

Stellplätze, Abgang Straßenbaum,
Stadtbild : schräger Verlauf der einer 3,0
m hohen Spundwand im Straßenraum

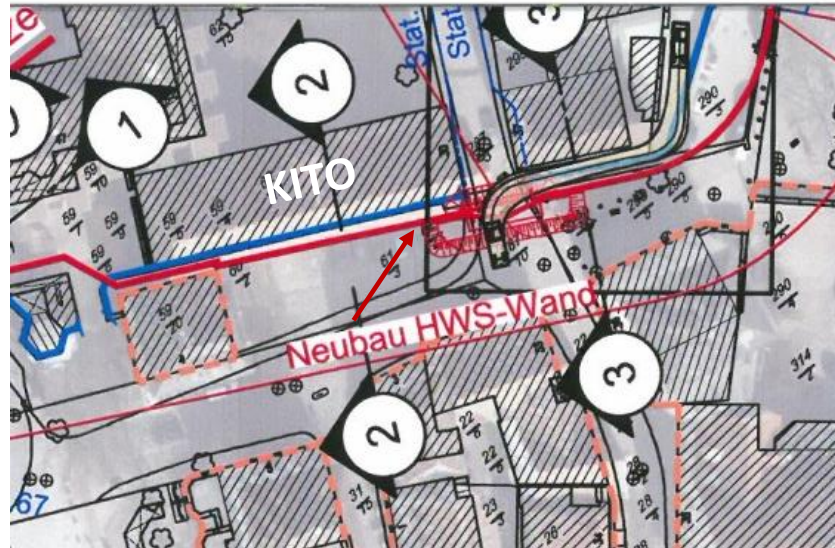
Position und schrägen Verlauf
überprüfen, **Baumersatz,**
Gestaltung der Wand und Tore,
Belichtung



2 b
Deichschart Hafenstraße
(Neubau und Verlagerung)

Straßenbild Hafenstraße (Baufluchten),
Durchgang zur Hafenbrücke , Abgang
Straßenbaum

Toröffnung Kitoseite erweitern,
Überprüfung und Begrenzung der
Engstelle Rohrstraße Durchgang
Hafenbrücke



**Hochwasserschutzplanung Rohrstraße – Tor
Hafenstraße Spundwanderhöhung auf 3,0 m (+65
cm) und Verlagerung in den Durchgang zur
Hafenbrücke (um ca. 3,70 m)**

2 b Deichschart Hafenstraße
(Neubau und Verlagerung)

Straßenbild Hafenstraße (Baufluchten),
Durchgang zur Hafenbrücke , Abgang
Straßenbäume

Toröffnung Kitoseite erweitern,
Überprüfung und Begrenzung der
Engstelle Rohrstraße Durchgang
Hafenbrücke



**Hochwasserschutzplanung Rohrstraße – Tor
Hafenstraße Spundwanderhöhung auf 3,0 m (+65
cm) und Verlagerung in den Durchgang zur
Hafenbrücke (um ca. 3,70 m)**

2 b Deichschart Hafenstraße
(Neubau und Verlagerung)

Straßenbild Hafenstraße (Baufluchten),
Durchgang zur Hafenbrücke , Abgang
Straßenbaum

Toröffnung Kitoseite erweitern,
Überprüfung und Begrenzung der
Engstelle Rohrstraße Durchgang
Hafenbrücke



2 b	Deichschart Hafenstraße (Neubau und Verlagerung)	Straßenbild Hafenstraße (Baufluchten), Durchgang zur Hafenbrücke , Abgang Straßenbäume	Toröffnung Kitoseite erweitern, Überprüfung und Begrenzung der Engstelle Rohrstraße Durchgang Hafenbrücke
-----	---	--	---

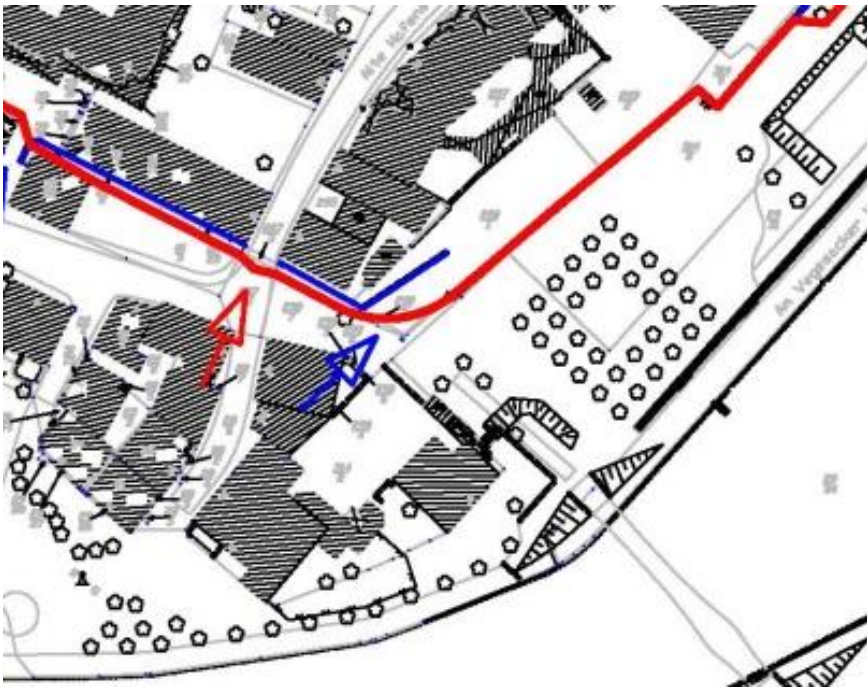


2 b Deichschart Hafenstraße
(Neubau und Verlagerung)

Straßenbild Hafenstraße (Bauflüchten),
Durchgang zur Hafenbrücke , Abgang
Straßenbäume

Toröffnung Kitoseite erweitern,
Überprüfung und Begrenzung der
Engstelle Rohrstraße Durchgang
Hafenbrücke

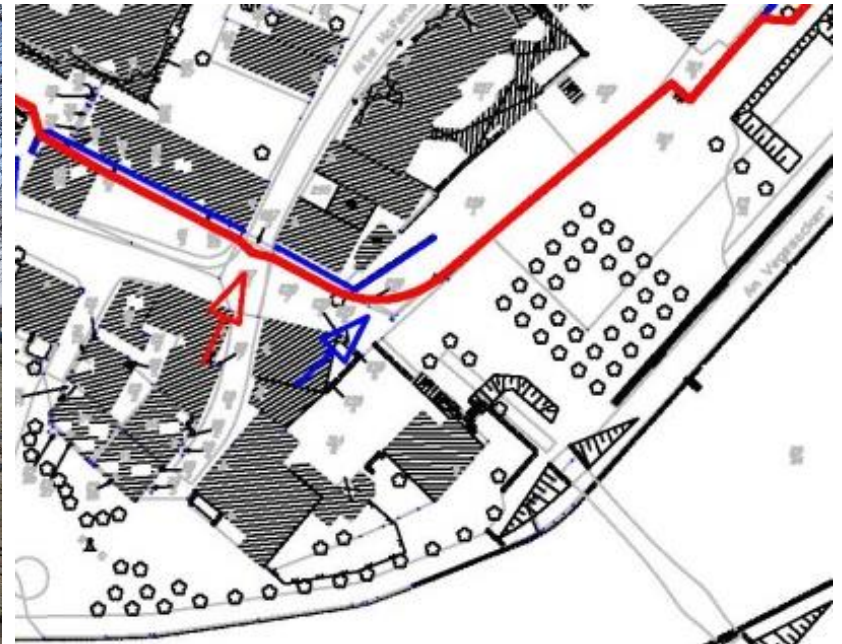




2 b Deichschart Hafenstraße (Neubau und Verlagerung)

Straßenbild Hafenstraße (Bauflüchten), Durchgang zur Hafenbrücke, Abgang Straßenbaum

Überprüfung u. Begrenzung der Engstelle Rohrstraße Durchgang Hafenbrücke, **Varianteprüfung** **Parkplatzverlagerung**



3

Spundwand Hafenvald

Berücksichtigung der
Veranstaltungen Hafenfest, Markt-
nutzung, etc.; Aufenthaltsqualität





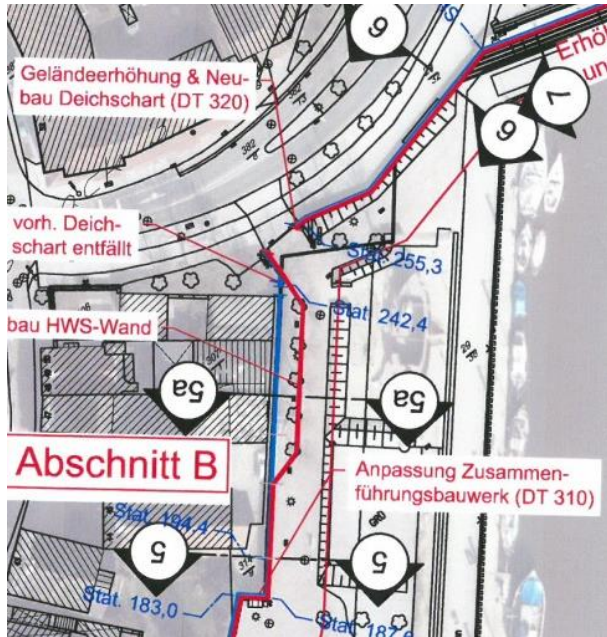




4 Spundwand und Deichschart am Spielschiff

Verlauf der Spundwand (Einengung des Zugangs, Abgang von 4 Bäumen)

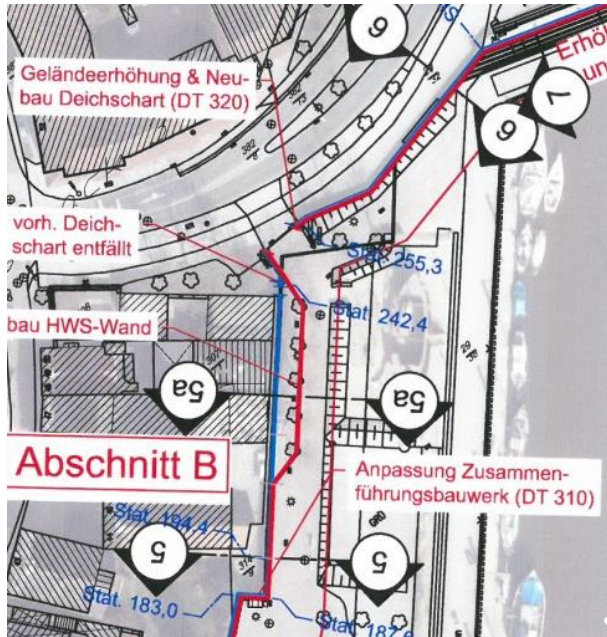
Keine Spundwandverlagerung
Umsetzung des Bebauungsplanes:
Perspektive Rückbau der Halle



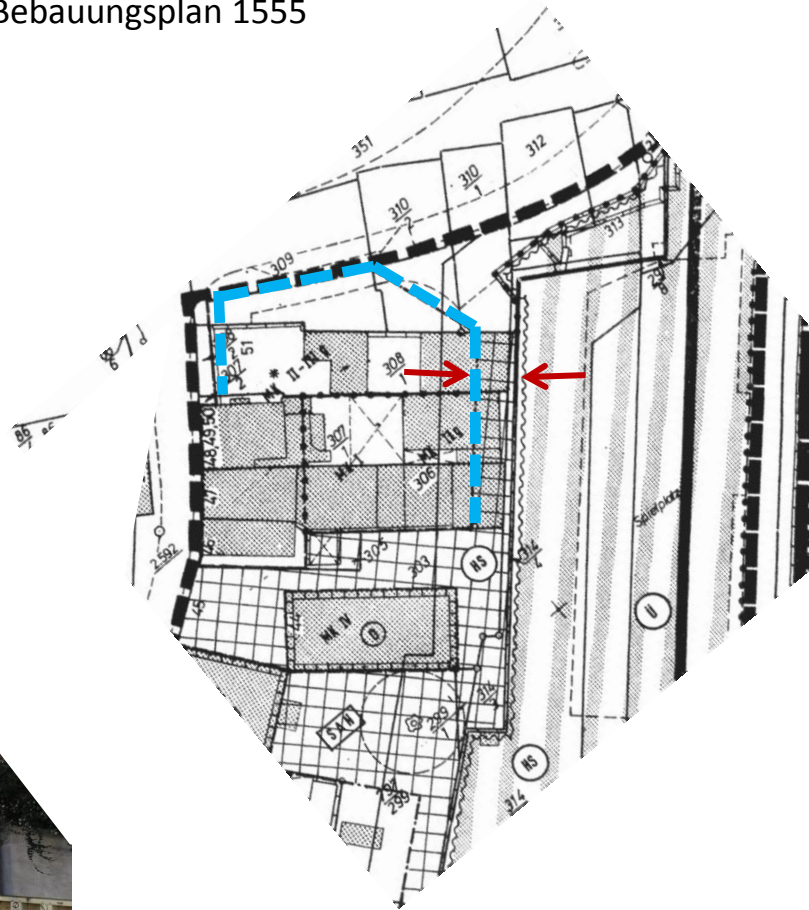
4 Spundwand und Deichschart am Spielschiff

Verlauf der Spundwand (Einengung des Zugangs, Abgang von 4 Bäumen)

Keine Spundwandverlagerung
Umsetzung des Bebauungsplanes:
Perspektive Rückbau der Halle



Bebauungsplan 1555



5

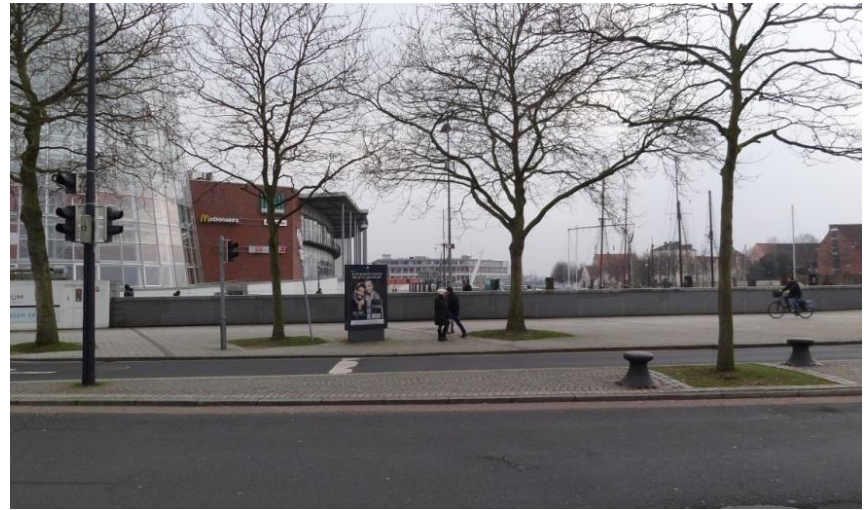
Spundwand und Treppenanlage am Hafenkopf

Sichtbeziehung Hafen-Bahnhofsplatz und Bahnhof wird unterbrochen, kniehohes Verbauelement „Reckers Gesellen“, Baumbestand

Parkhaus-/Auesseite:
Brüstungshöhe erhalten (0,94 m – 1,24 m, Planung 1,54-1,88)
Alternativ: Erhöhung der Vorfläche auf der Landseite
Bahnhofseite: **Brüstungshöhe erhalten** (1,26 m, Planung 1,92 m)
Reckers Gesellen frei aufstellen



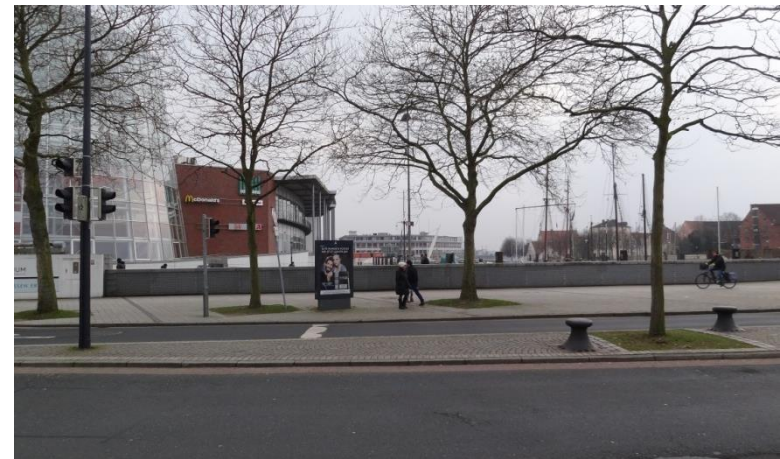




5	Spundwand und Treppenanlage am Hafenkopf	Sichtbeziehung Hafen-Bahnhofplatz und Bahnhof wird unterbrochen, kniehocher Verbau „Reckers Gesellen“, Baumbestand	Parkhaus-/Aueseite: Brüstungshöhe erhalten (0,94 m – 1,24 m, Planung 1,54-1,88) Alternativ: Erhöhung der Vorfläche auf der Landseite Bahnhofseite: Brüstungshöhe erhalten (1,26 m, Planung 1,92 m) Reckers Gesellen frei aufstellen
---	--	--	--



Sichtverbindung
Hafen -Bahnhof



Sichtverbindung
Hafen –Stadtzugang
Reeder-Bischoff-Straße

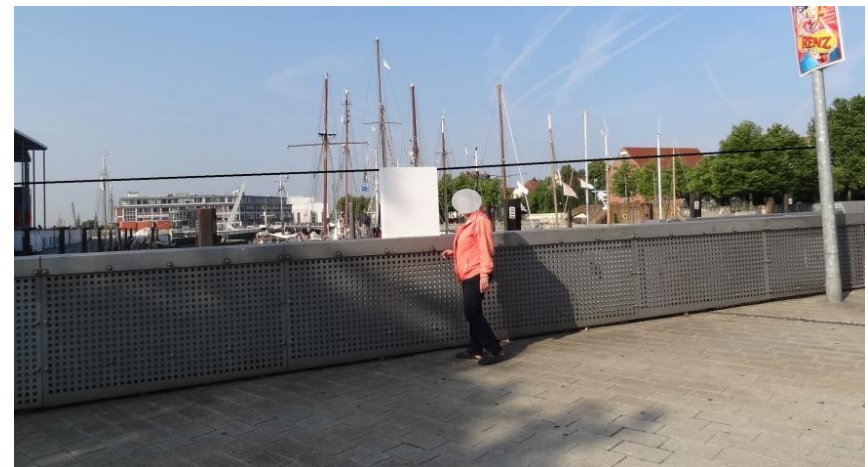


5

Spundwand und Treppenanlage am Hafenkopf

Sichtbeziehung Hafen-Bahnhofsplatz und Bahnhof wird unterbrochen, kniehohere Verbau „Reckers Gesellen“, Baumbestand

Parkhaus-/Aueseite: **Brüstungshöhe erhalten** (0,94 m – 1,24 m, Planung 1,54-1,88)
Alternativ: Erhöhung der Vorfläche auf der Landseite
 Bahnhofseite: **Brüstungshöhe erhalten** (1,26 m, Planung 1,92 m)
Reckers Gesellen frei aufstellen



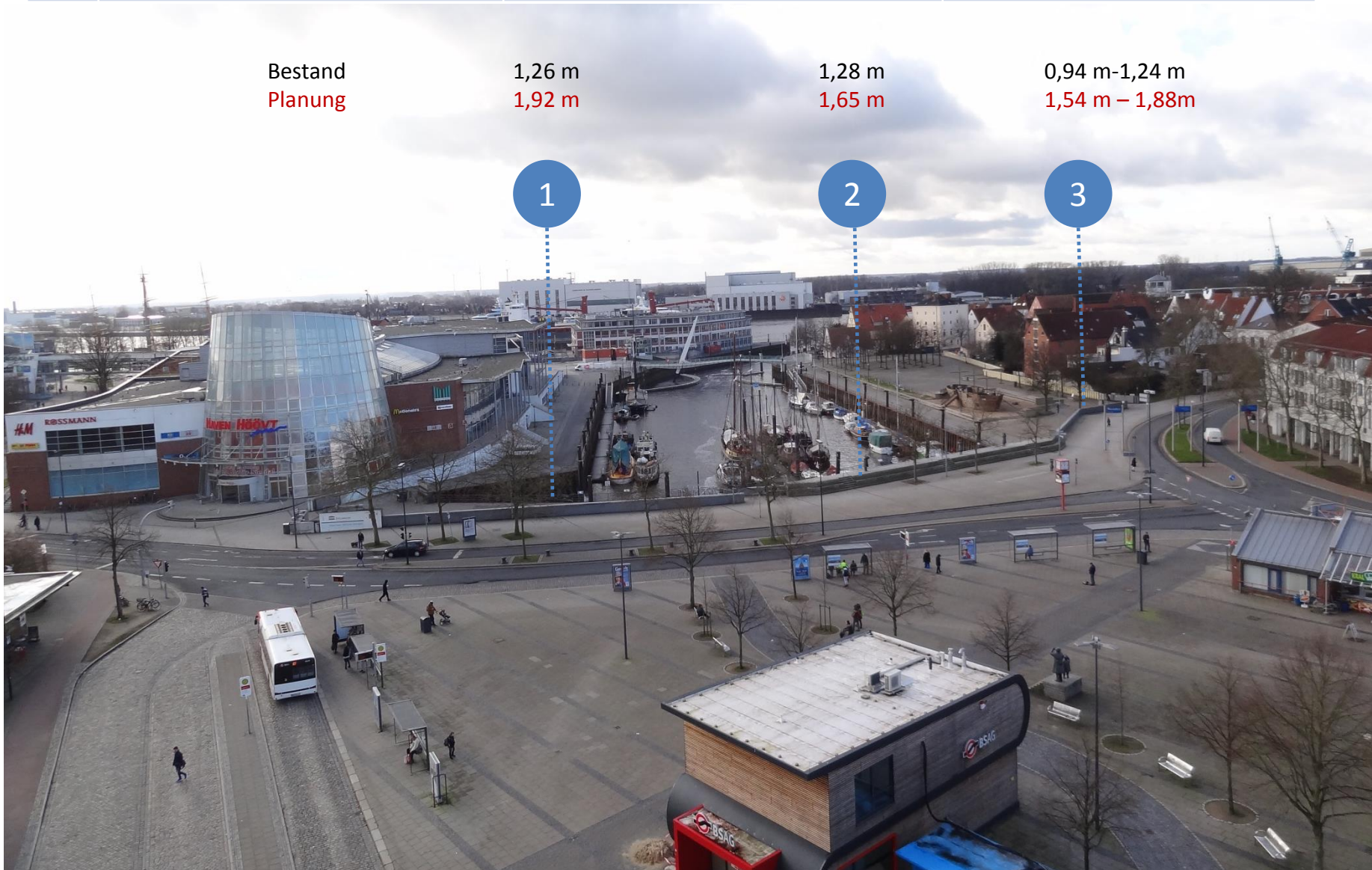
5	Spundwand und Treppenanlage am Hafenkopf	Sichtbeziehung Hafen-Bahnhofsplatz und Bahnhof wird unterbrochen, kniehoher Verbau „Reckers Gesellen“, Baumbestand	
---	--	--	--

Bestand
Planung

1,26 m
1,92 m

1,28 m
1,65 m

0,94 m-1,24 m
1,54 m – 1,88m



Bestand
Planung

1,26 m
1,92 m

1,28 m
1,65 m

0,94 m-1,24 m
1,54 m – 1,88m

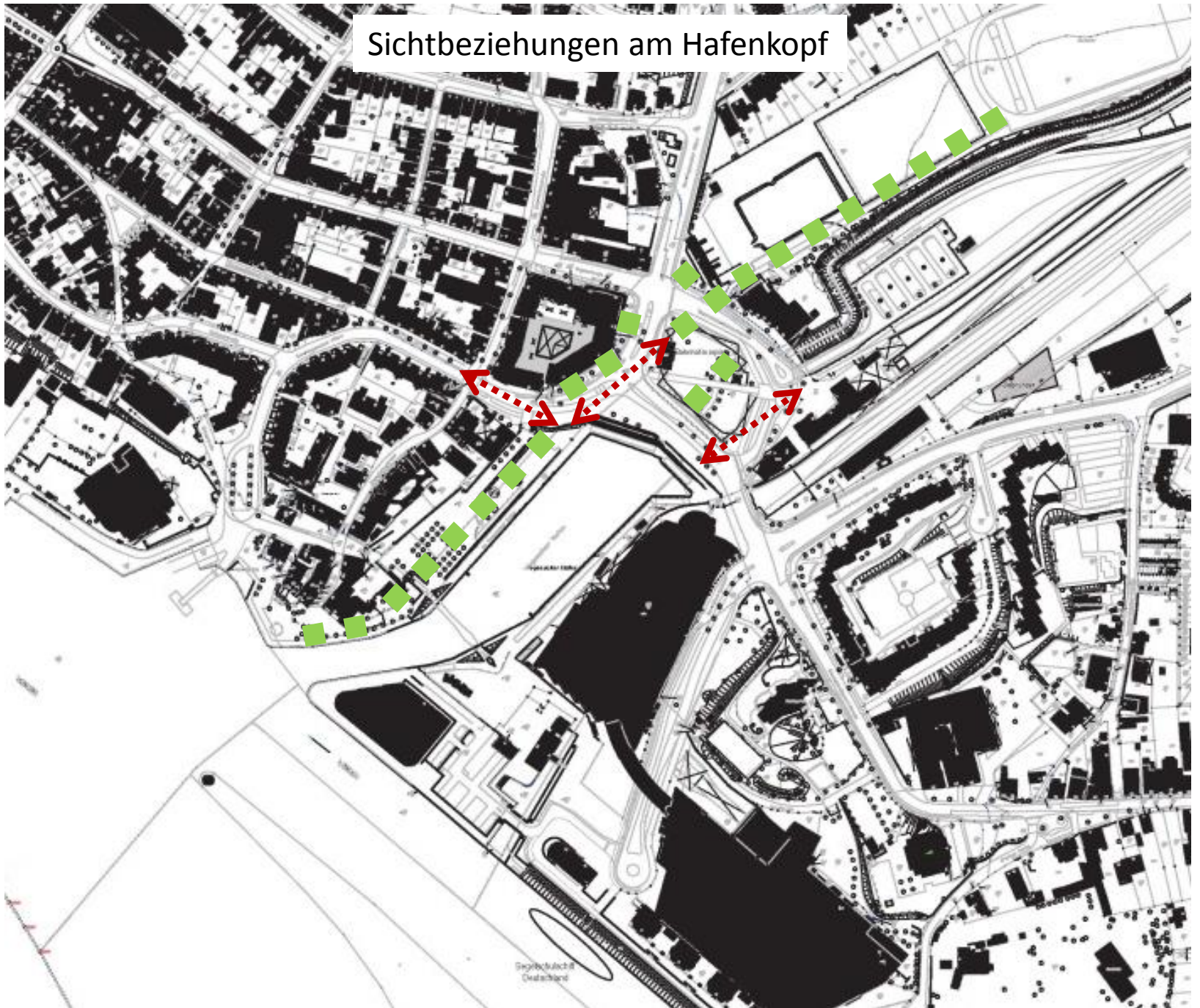
1

2

3



Sichtbeziehungen am Hafenkopf



Einheitliches Gestaltungskonzept erforderlich für Treppenanlage, Materialien und Oberflächen



Variantenprüfung am Hafenkopf (Sichtverbindungen erhalten), z.B.

- Aufhöhung des Gehweges
- Mobiler Hochwasserschutz
- Verlagerung des östl. Deichschart
- Reckers Gesellen frei auf neuer Höhe aufstellen

6

Baufläche C

Eingeschränkte Bebaubarkeit durch
DeichsicherungswegPrüfung der Auswirkungen auf die
bauliche Nutzung

7

Kantjespad

Optische Einengung der Rad- und Fußwegeverbindung Vegesack- Grohn - St. Magnus

Hochwasserschutzwand 3 bis 5 m von der Grundstücksgrenze zurücksetzen

