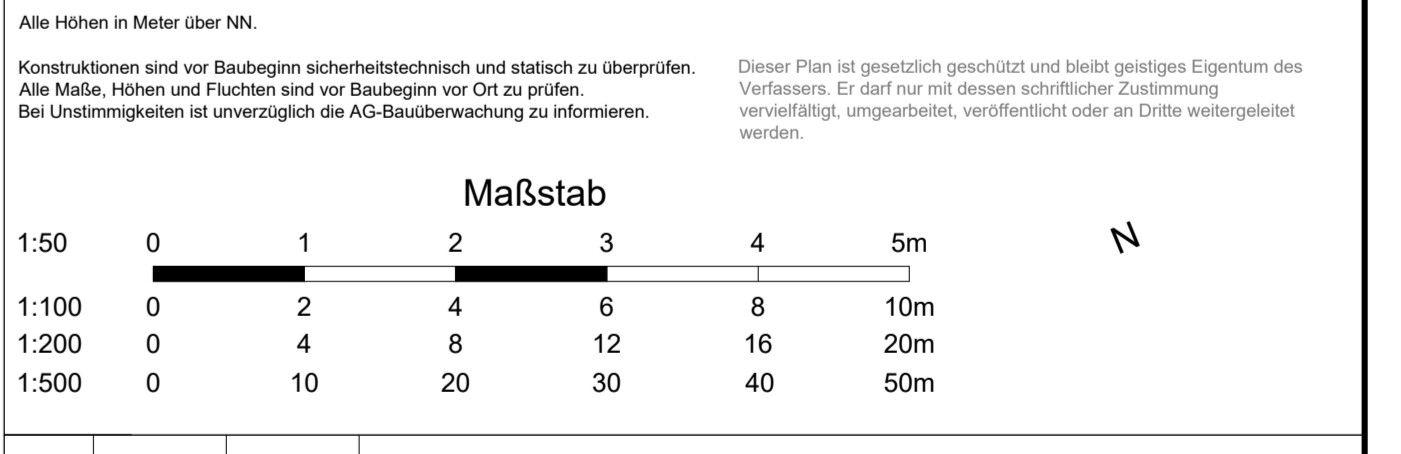
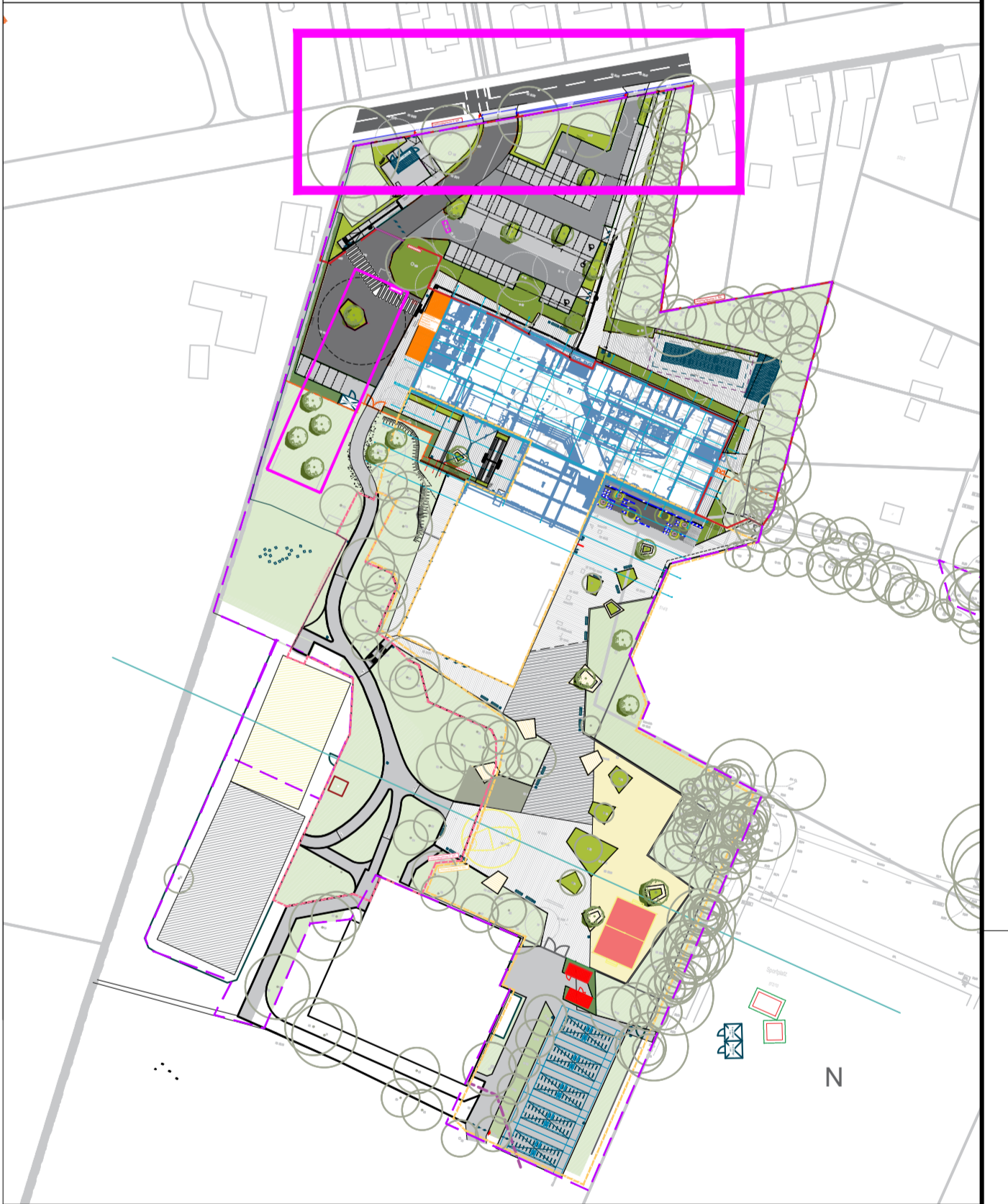


- Legende**
- Bäume Bestand
  - Bäume Neupflanzung
  - Rasen
  - Pflanzfläche
  - Pflanzfläche Gemischt
  - Hecke
  - Schotterrasen
  - Pflaster Parkplatz
  - Pflaster Fahrbahn
  - Pflastermuster Wege
  - Pflastermuster Vorplätze
  - Asphaltdecke, Wendehammer
  - Winkelstütze H=50cm
  - Tiefbord -1 cm
  - Tiefbord +10 cm
  - Rasenkantenstein
  - Hochbord
  - Bemaßung
  - Gefälle Entwässerung
  - Noterzpunkte
  - Höhenpunkte Bestand
  - Holzstapel/Notstapel
  - Kastenrinne / Fassadenrinne
  - Plastrinne
  - Abflüsse
  - Einzäunung mit neuem Tor
  - Mastleuchte gem. Beleuchtungsrechnung mit Leuchtkabel + Mülleimer
  - Ausstattungs-elemente: Sitzbank + Mülleimer
  - Gesamter Leistungsbereich
  - Planungsgrenze 2.BA Westseite, Verbindungsweg
  - Planungsgrenze 4.BA Südseite, Schulhof
  - Planungsgrenze 3.BA Nordseite, Parkplatz
  - Holzauflage der Sitzpodeste (4.BA)
  - zukünftige Spiel- und Sportflächen (4.BA)
  - zukünftige Sportflächen (4.BA)
  - Grundlage Vermesser
  - Grundlage Hochbau



Index	Datum	Gez.	Änderungen

**Bauvorhaben**

**Sanierung und Erweiterung Oberschule Lerchenstraße**

Bauherr/ Auftraggeber	Immobilien Bremen Eigenschaft der Stadtgemeinde Bremen Theodor-Heuss-Allee 14 28219 Bremen	
Planung Hochbau	Architektengruppe Rosenigart + Partner BDA Oldenstraße 44, 28203 Bremen Tel.: 0421 / 96058-0 Fax: 0421 / 96058-50	
Planung Außenanlagen Planverfasser	Hores + Blatt Partnerschaft mbB Gärten und Landschaftsarchitekten Sonnengarten Str. 13 28109 Bremen Tel.: 0421 43049-0 Fax: 0421 43049-22 E-Mail: ma@hb-b.de	

Planname	Plan-Nr.	Blatt
Lageplan Überfahrten		538
Leistungsphase	Datum	
Ausführungsplanung	24.11.2023	
Maßstab	Gezeichnete Geprüft	Datensatzname
1:100	KON, OLT/BLA	OLE_AUSLUF_BAA_NORD_21123
Freigegeb. Bauherr:	Freigegeb. Planverfasser:	Blattgröße
		1630x885mm