

Arbeitsgemeinschaft:  
S3- Sasse + Sasse GmbH und  
Architektengruppe Rosengart + Partner BDA

Arbeitsgemeinschaft:

S3- Sasse + Sasse GmbH

Architektengruppe Rosengart+Partner BDA

# OLE

Sanierung und Erweiterung  
Oberschule  
Lerchenstraße  
in Bremen

Vorstellung der  
Entwurfsplanung (EW-Bau)

Beirat Vegesack 15.02.2021

Planstand Januar 2021



Entwurfsplanung zur Entwurfsunterlage-Bau (EW-Bau)

Sanierung und Erweiterung  
Oberschule Lerchenstraße in Bremen

Arbeitsgemeinschaft:

S3- Sasse + Sasse GmbH

Architektengruppe  
Rosengart+Partner BDA

Erweiterung und Sanierung der Oberschule Lerchenstraße in Bremen Vegesack

### Aufgabenstellung:

- Ausbau der Oberschule zur Ganztagschule.
- Erhöhung der Zügigkeit auf insgesamt 6 Klassenzüge.
- **W+E Standort.** (Kinder mit Einschränkungen in Wahrnehmung und Entwicklung)
- Energetische Sanierung des Bestandgebäudes, mit nutzerspezifischen Anpassungen.

Entwurfsplanung zur Entwurfsunterlage-Bau (EW-Bau)

Sanierung und Erweiterung  
Oberschule Lerchenstraße in Bremen

Arbeitsgemeinschaft:

S3- Sasse + Sasse GmbH

Architektengruppe  
Rosengart+Partner BDA

## **Planungsteam:**

<b>Auftraggeber</b>	Die Senatorin für Kinder und Bildung Rembertiring 8 - 12, 28195 Bremen
<b>Bauherr</b>	Sondervermögen für Immobilien und Technik der Stadtgemeinde Bremen vertreten durch Immobilien Bremen AöR
<b>Projektleitung</b>	Immobilien Bremen AöR Theodor-Heuss-Allee 14, 28215 Bremen
<b>Architekten</b>	Arbeitsgemeinschaft: Architektengruppe Rosengart + Partner BDA, Bremen S3, Sasse + Sasse GmbH, Bremen
<b>Technische Gebäude- ausrüstung</b>	Planungsbüro Graw, Osnabrück
<b>Freiraumplanung</b>	Horeis + Blatt Partnerschaft mbB Garten- und Landschaftsarchitekten BDLA, Bremen

# Entwurfsplanung zur Entwurfsunterlage-Bau (EW-Bau)

Sanierung und Erweiterung  
Oberschule Lerchenstraße in Bremen

Arbeitsgemeinschaft:

S3- Sasse + Sasse GmbH

Architektengruppe  
Rosengart+Partner BDA



Liegenschaftskarte des Grundstücks

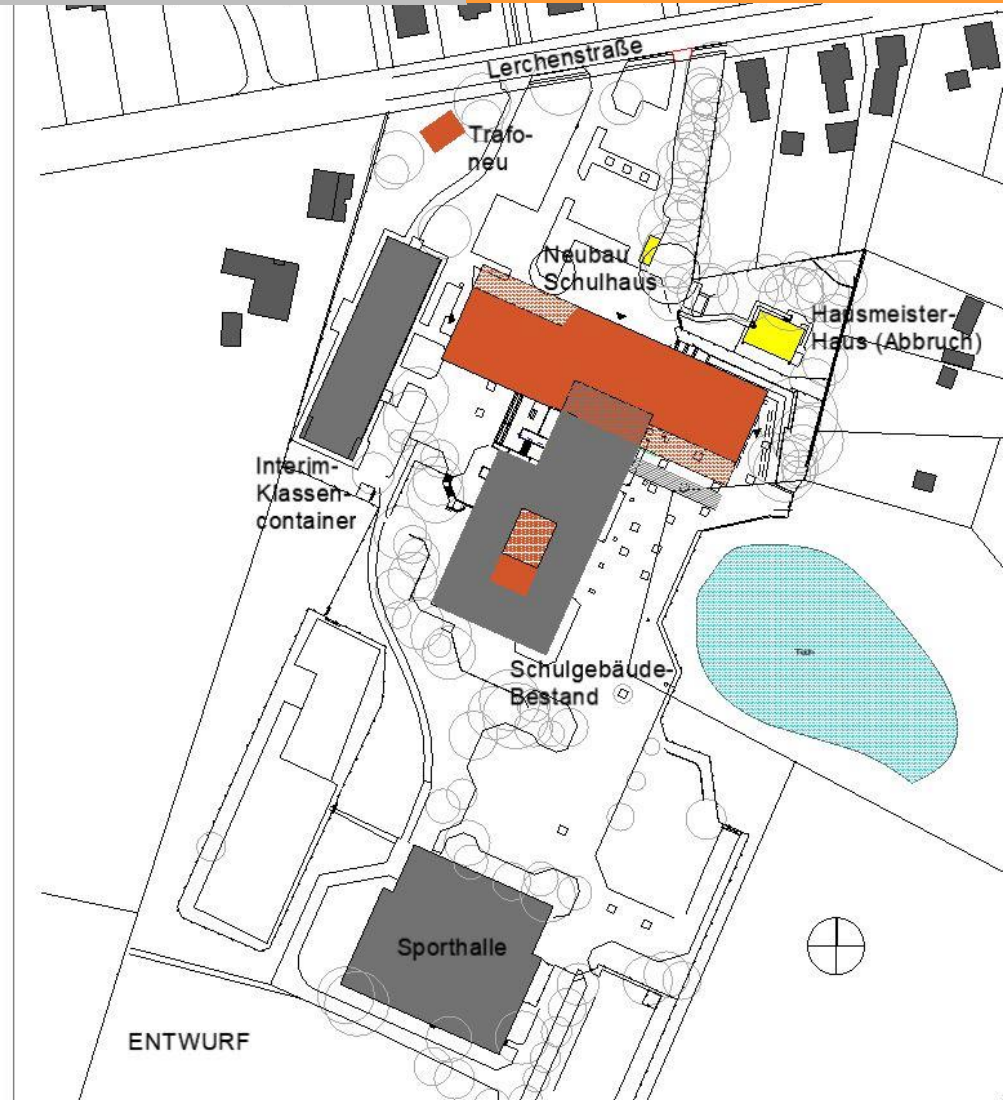
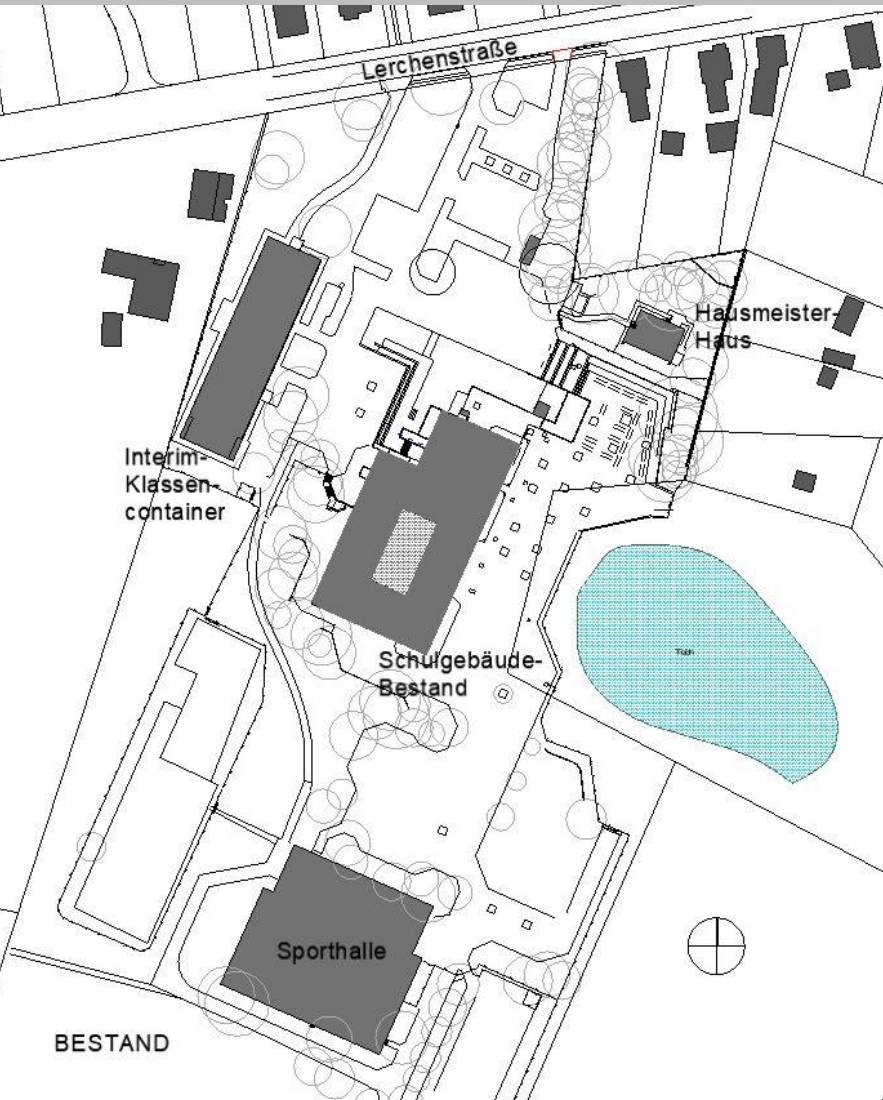
# Entwurfsplanung zur Entwurfsunterlage-Bau (EW-Bau)

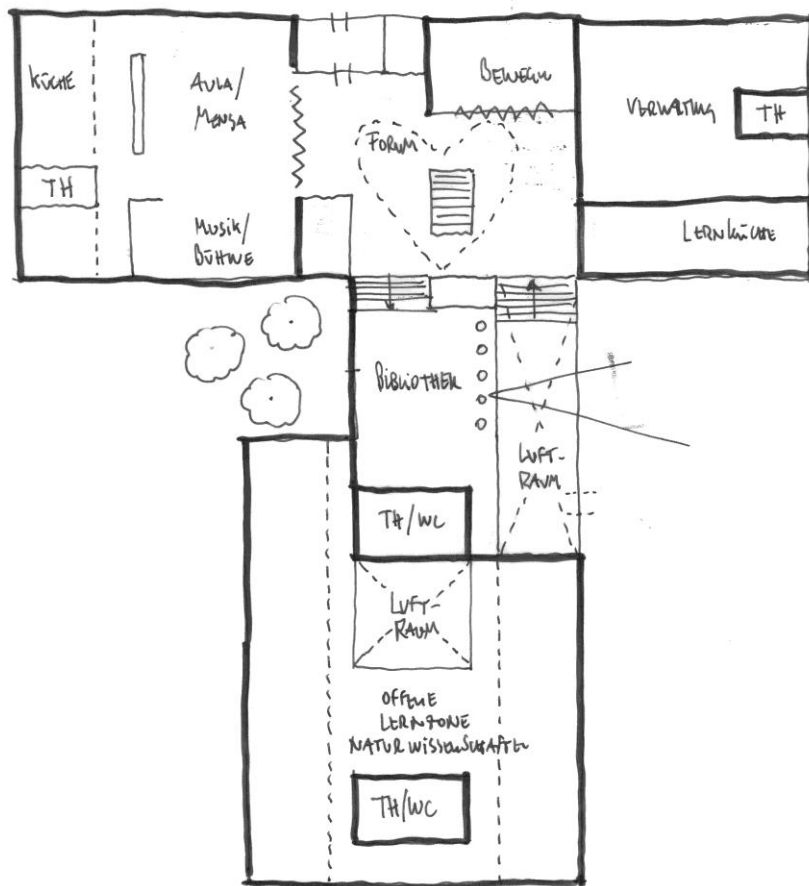
Sanierung und Erweiterung  
Oberschule Lerchenstraße in Bremen

Arbeitsgemeinschaft:

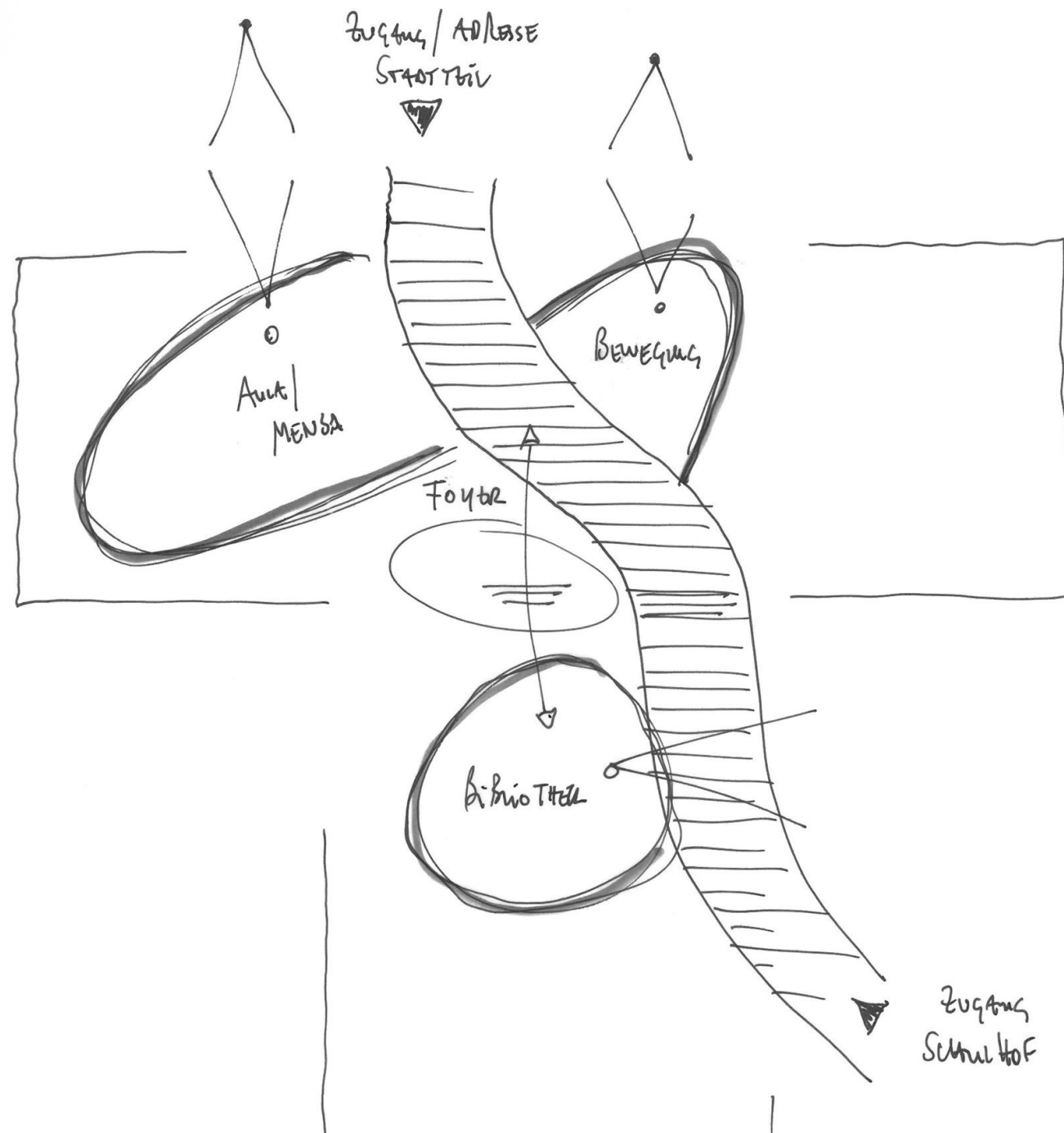
S3- Sasse + Sasse GmbH

Architektengruppe  
Rosengart+Partner BDA





Entwurfsskizze  
Ankommensgeschoss von Lerchenstraße



Konzeptidee  
Erschließung von außen nach innen

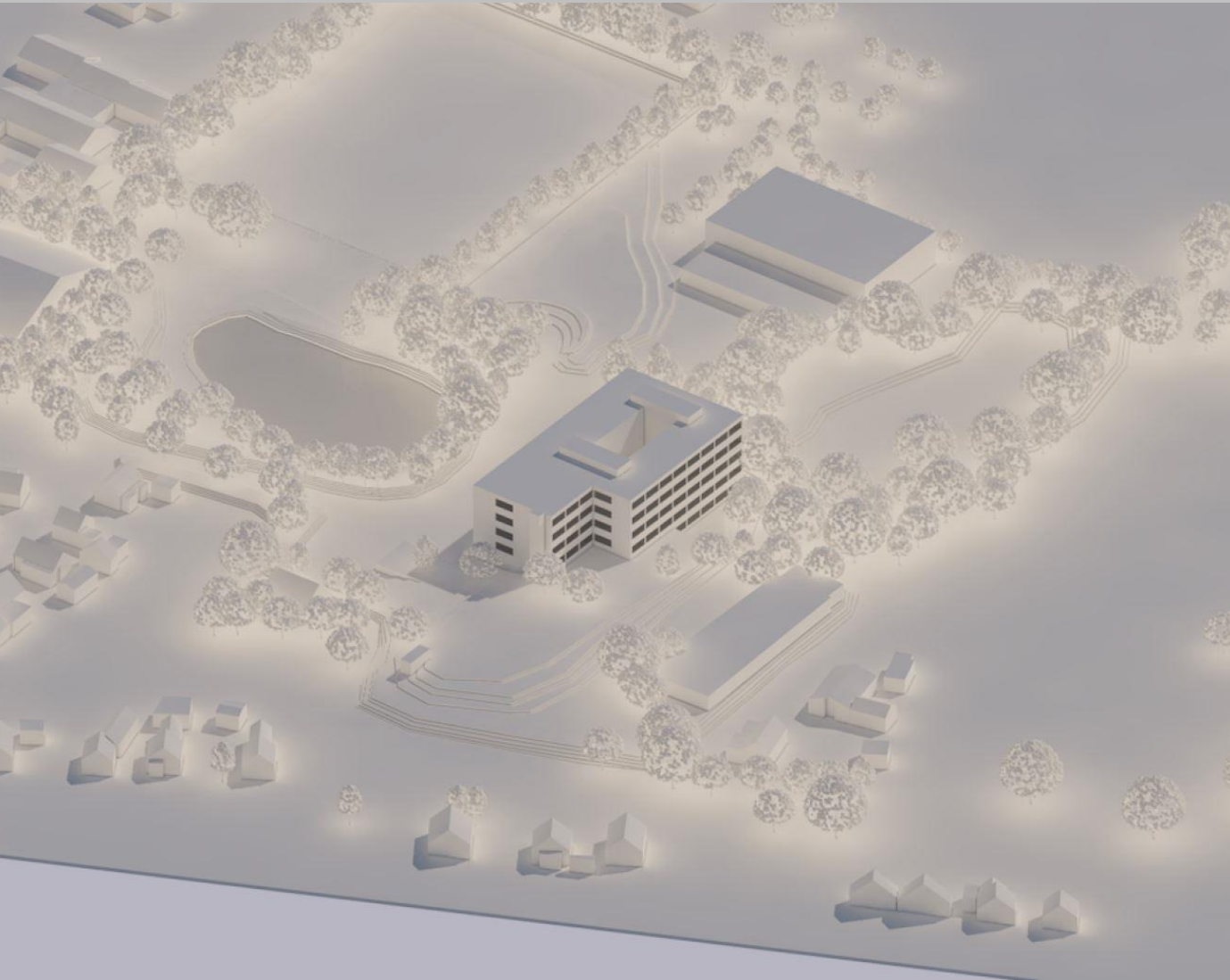
Entwurfsplanung zur Entwurfsunterlage-Bau (EW-Bau)

Sanierung und Erweiterung  
Oberschule Lerchenstraße in Bremen

Arbeitsgemeinschaft:

S3- Sasse + Sasse GmbH

Architektengruppe  
Rosengart+Partner BDA



Stadtbauliche Aspekte im Stadtteil.



Entwurfsplanung zur Entwurfsunterlage-Bau (EW-Bau)

Sanierung und Erweiterung  
Oberschule Lerchenstraße in Bremen

Arbeitsgemeinschaft:

S3- Sasse + Sasse GmbH

Architektengruppe  
Rosengart+Partner BDA



Fehlende Adressbildung des  
Bestandsgebäudes.

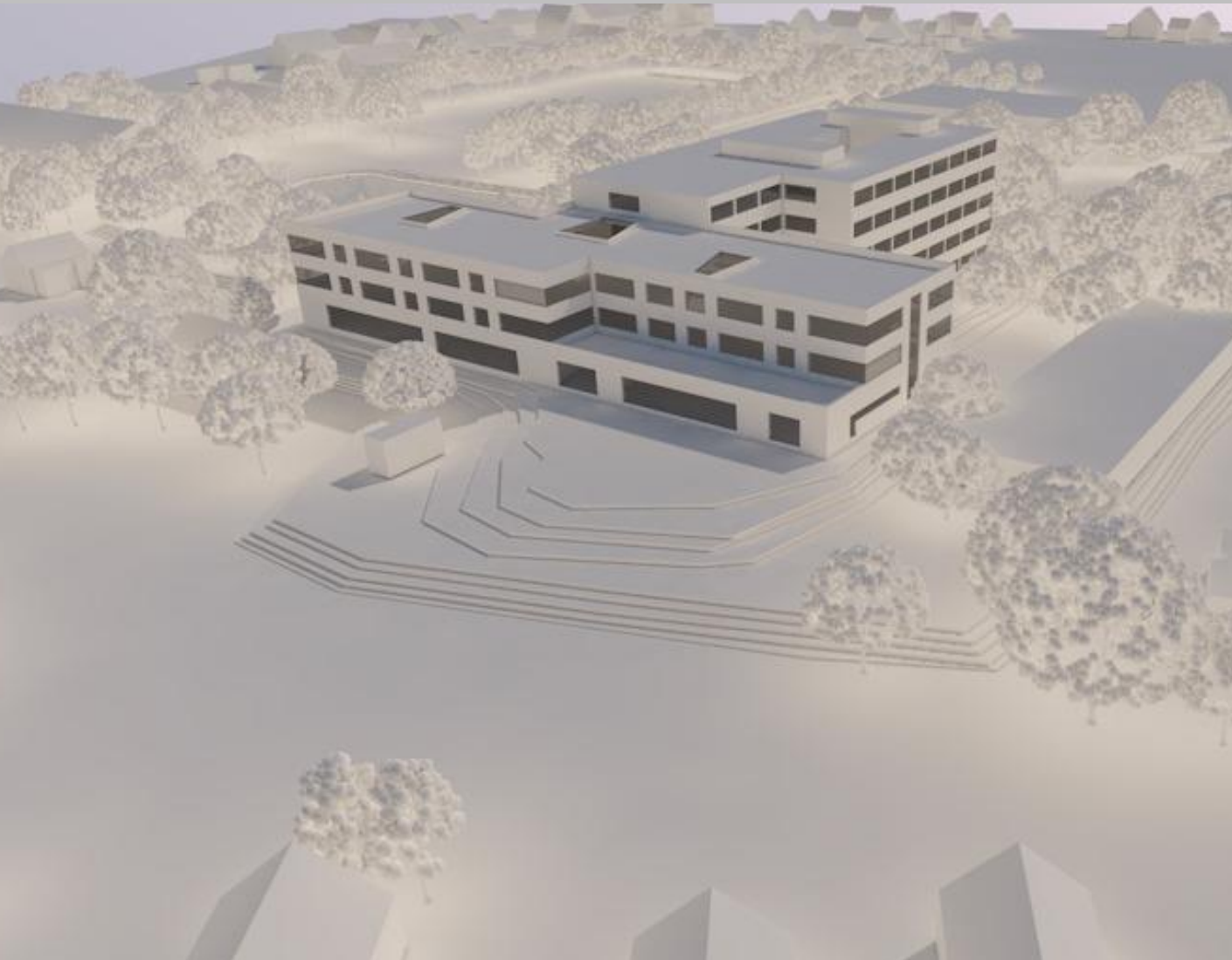
Entwurfsplanung zur Entwurfsunterlage-Bau (EW-Bau)

Sanierung und Erweiterung  
Oberschule Lerchenstraße in Bremen

Arbeitsgemeinschaft:

S3- Sasse + Sasse GmbH

Architektengruppe  
Rosengart+Partner BDA



Konzeptidee:  
Anbau als neue Adressbildung  
der Schule

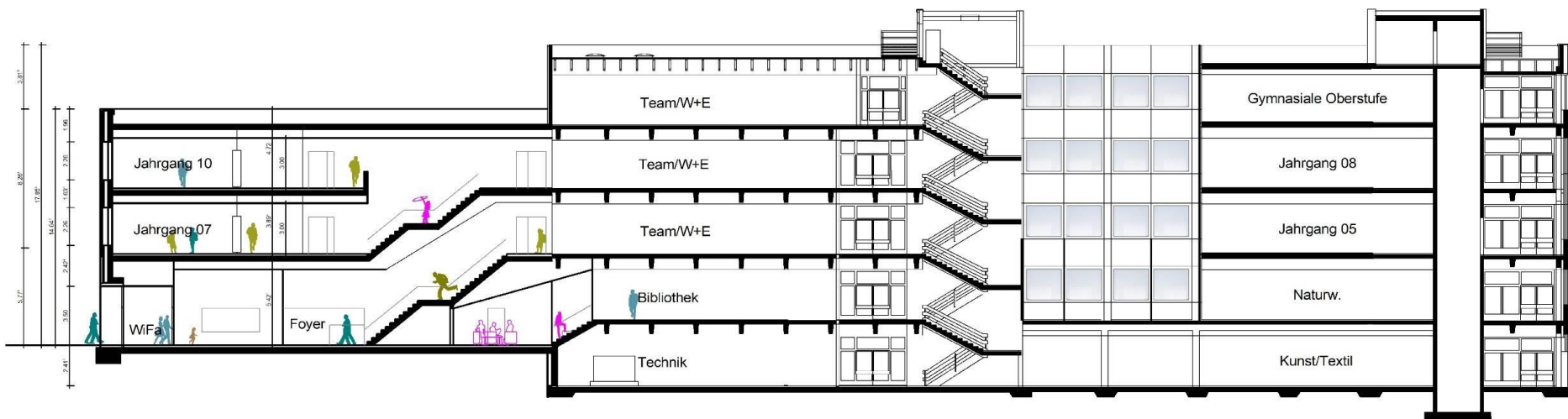
# Entwurfsplanung zur Entwurfsunterlage-Bau (EW-Bau)

Sanierung und Erweiterung  
Oberschule Lerchenstraße in Bremen

Arbeitsgemeinschaft:

S3- Sasse + Sasse GmbH

Architektengruppe  
Rosengart+Partner BDA



Neubau | Bestand

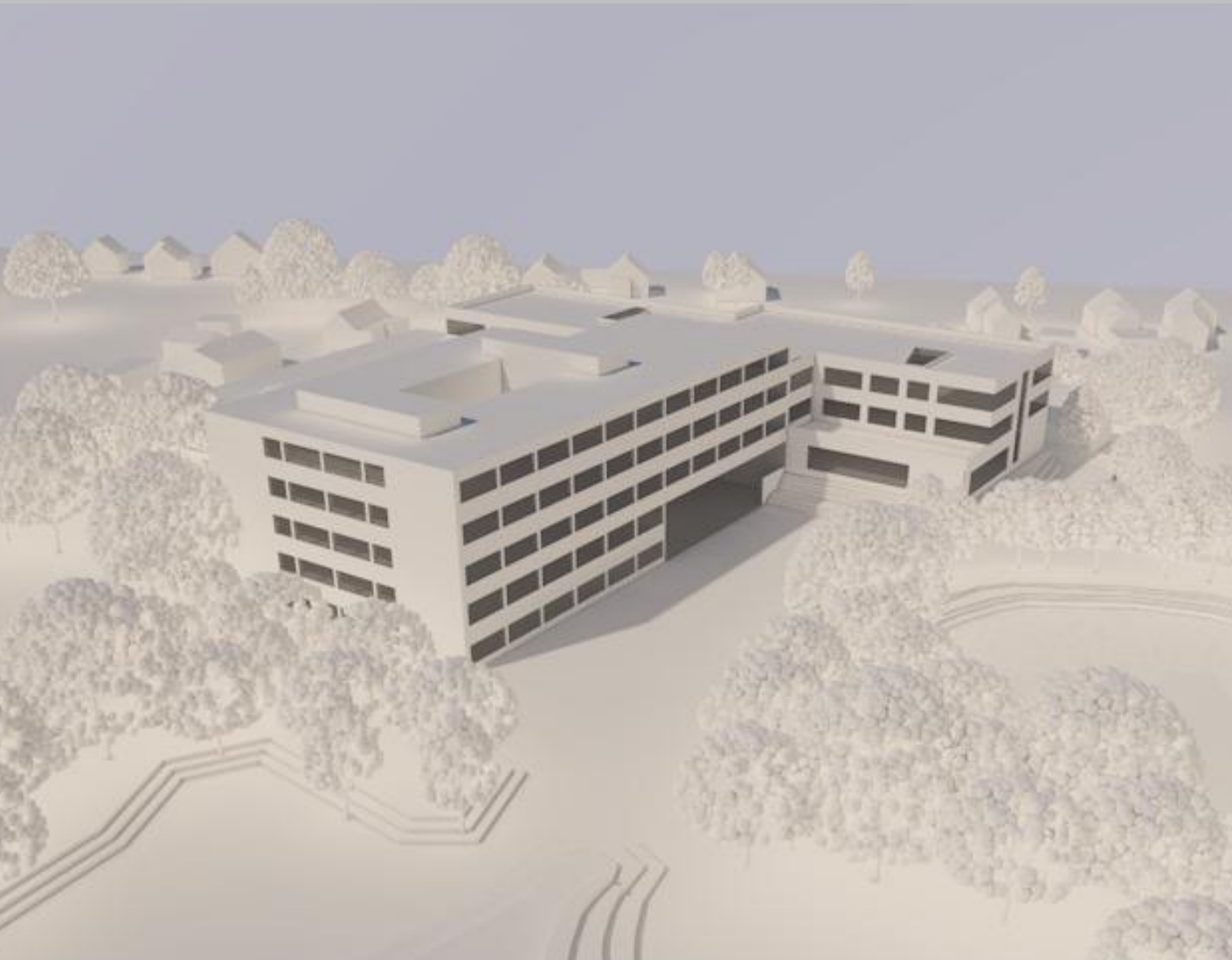
Entwurfsplanung zur Entwurfsunterlage-Bau (EW-Bau)

Sanierung und Erweiterung  
Oberschule Lerchenstraße in Bremen

Arbeitsgemeinschaft:

S3- Sasse + Sasse GmbH

Architektengruppe  
Rosengart+Partner BDA



Konzeptidee:  
Anbau als neue Adressbildung  
der Schule

Arbeitsgemeinschaft:

S3- Sasse + Sasse GmbH

Architektengruppe  
Rosengart+Partner BDA

## AUSSENANLAGENPLANUNG

Horeis + Blatt Partnerschaft mbB  
Garten- und Landschafts-  
architekten BDLA

Stand Jan. 2021



Lageplan Gesamtübersicht

AUSSENANLAGENPLANUNG

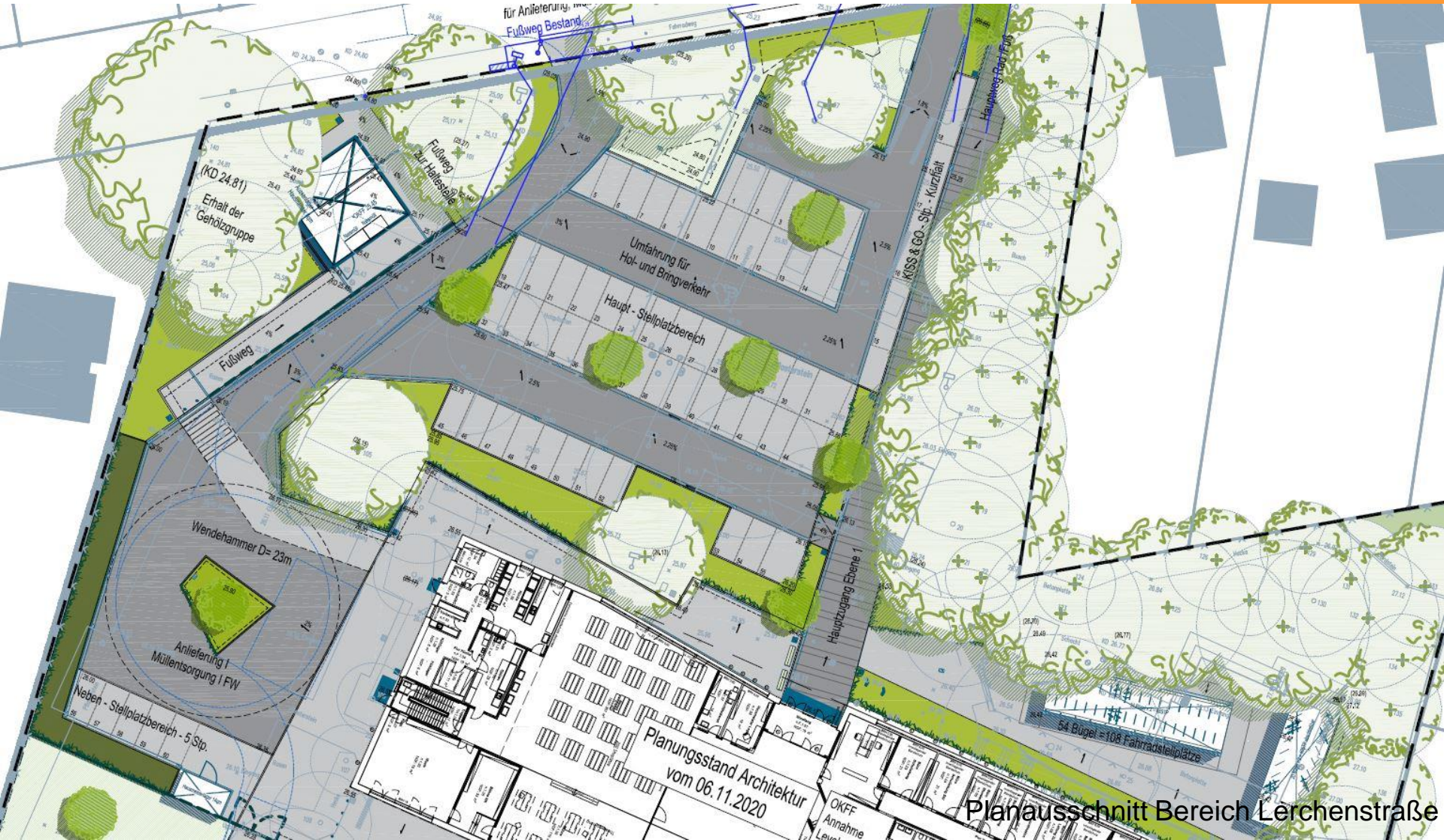
Horeis + Blatt Partnerschaft mbB  
Garten- und Landschafts-  
architekten BDLA

Stand Jan. 2021

Arbeitsgemeinschaft:

S3- Sasse + Sasse GmbH

Architektengruppe  
Rosengart+Partner BDA



Planausschnitt Bereich Lerchenstraße

# AUSSENANLAGENPLANUNG

Horeis + Blatt Partnerschaft mbB  
Garten- und Landschafts-  
architekten BDLA

Stand Jan. 2021

Arbeitsgemeinschaft:

S3- Sasse + Sasse GmbH

Architektengruppe  
Rosengart+Partner BDA



Planausschnitt Bereich Schulhofflächen

# USSENANLAGENPLANUNG

Preis + Blatt Partnerschaft mbB  
Garten- und Landschafts-  
architekten BDLA

Stand Jan. 2021 Größtliche Bestand



Planausschnitt Bereich Fahrradpar





Planausschnitt Bereich Schulhof

AUSSENANLAGENPLANUNG

Horeis + Blatt Partnerschaft mbB  
Garten- und Landschafts-  
architekten BDLA

Stand Jan. 2021

Turnhalle Bestand



Planausschnitt Bereich Fahrrad

Arbeitsgemeinschaft:

S3- Sasse + Sasse GmbH

Architektengruppe  
Rosengart+Partner BDA

## AUSSENANLAGENPLANUNG

Horeis + Blatt Partnerschaft mbB  
Garten- und Landschafts-  
architekten BDLA

Stand Jan. 2021



Baumfällplan

Arbeitsgemeinschaft:

S3- Sasse + Sasse GmbH

Architektengruppe  
Rosengart+Partner BDA

### AUSSENANLAGENPLANUNG

Horeis + Blatt Partnerschaft mbB  
Garten- und Landschafts-  
architekten BDLA

Stand Jan. 2021



Übersicht Rodungsarbeiten

**Arbeitsgemeinschaft:  
S3- Sasse + Sasse GmbH und  
Architektengruppe Rosengart + Partner BDA**

Arbeitsgemeinschaft:

S3- Sasse + Sasse GmbH

Architektengruppe  
Rosengart+Partner BDA

## GRUNDRISSE- HOCHBAU

Stand Jan. 2021

**Arbeitsgemeinschaft:  
S3- Sasse + Sasse GmbH und  
Architektengruppe Rosengart + Partner BDA**

Arbeitsgemeinschaft:

S3- Sasse + Sasse GmbH

Architektengruppe  
Rosengart+Partner BDA

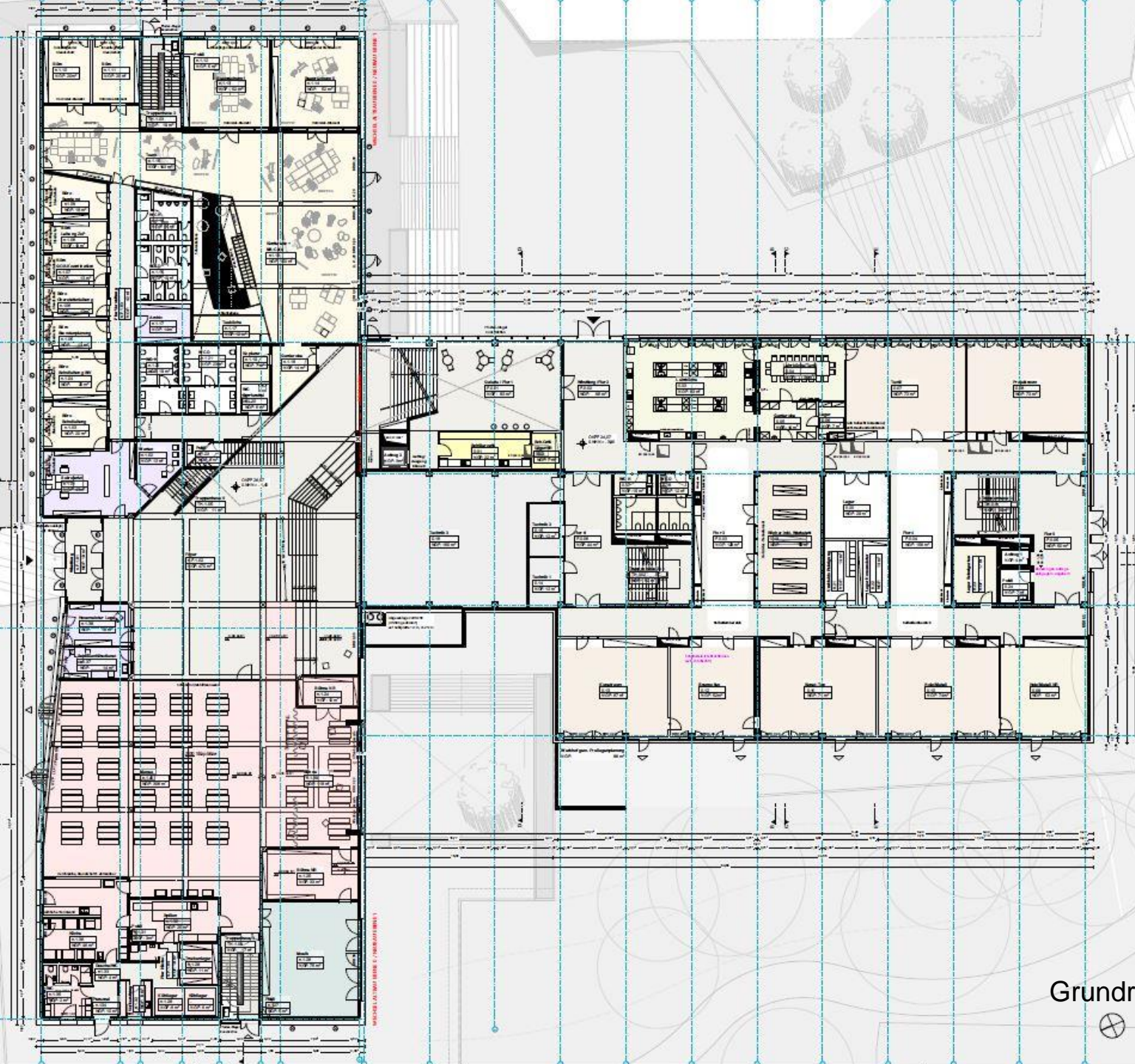
## GRUNDRISSE- HOCHBAU

Stand Jan. 2021

Arbeitsgemeinschaft:

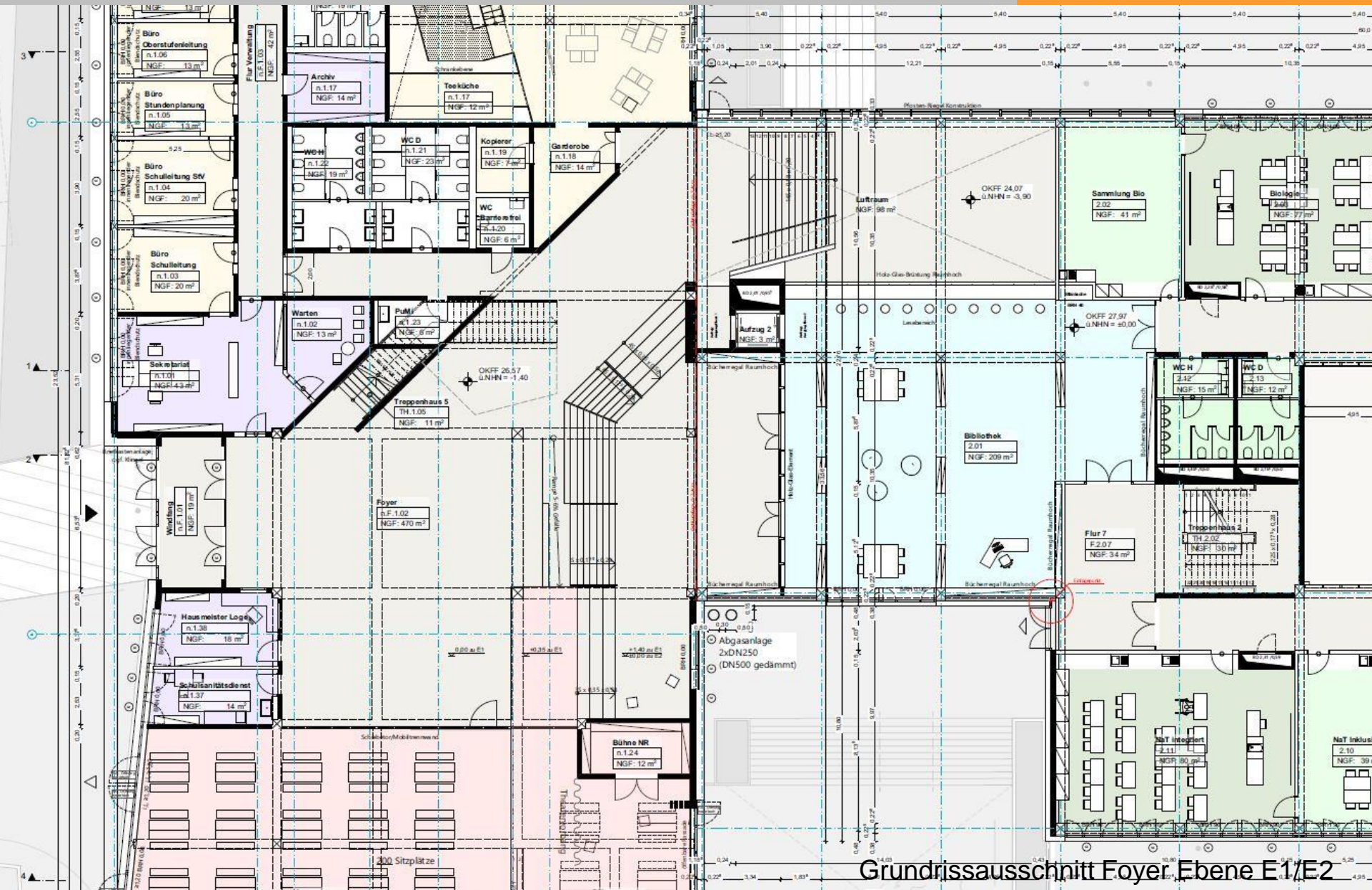
S3- Sasse + Sasse GmbH

Architektengruppe  
Rosengart+Partner BDA



Grundriss Ebene E1 und E0





Grundrissausschnitt Foyer Ebene E1/E2



Entwurfsplanung zur Entwurfsunterlage-Bau (EW-Bau)

Sanierung und Erweiterung  
Oberschule Lerchenstraße in Bremen

Arbeitsgemeinschaft:

S3- Sasse + Sasse GmbH

Architektengruppe  
Rosengart+Partner BDA



Entwurfsplanung zur Entwurfsunterlage-Bau (EW-Bau)

Sanierung und Erweiterung  
Oberschule Lerchenstraße in Bremen

Arbeitsgemeinschaft:

S3- Sasse + Sasse GmbH

Architektengruppe  
Rosengart+Partner BDA



Entwurfsplanung zur Entwurfsunterlage-Bau (EW-Bau)

Sanierung und Erweiterung  
Oberschule Lerchenstraße in Bremen

Arbeitsgemeinschaft:

S3- Sasse + Sasse GmbH

Architektengruppe  
Rosengart+Partner BDA



Entwurfsplanung zur Entwurfsunterlage-Bau (EW-Bau)

Sanierung und Erweiterung  
Oberschule Lerchenstraße in Bremen

Arbeitsgemeinschaft:

S3- Sasse + Sasse GmbH

Architektengruppe  
Rosengart+Partner BDA



Entwurfsplanung zur Entwurfsunterlage-Bau (EW-Bau)

Sanierung und Erweiterung  
Oberschule Lerchenstraße in Bremen

Arbeitsgemeinschaft:

S3- Sasse + Sasse GmbH

Architektengruppe  
Rosengart+Partner BDA



Entwurfsplanung zur Entwurfsunterlage-Bau (EW-Bau)

Sanierung und Erweiterung  
Oberschule Lerchenstraße in Bremen

Arbeitsgemeinschaft:

S3- Sasse + Sasse GmbH

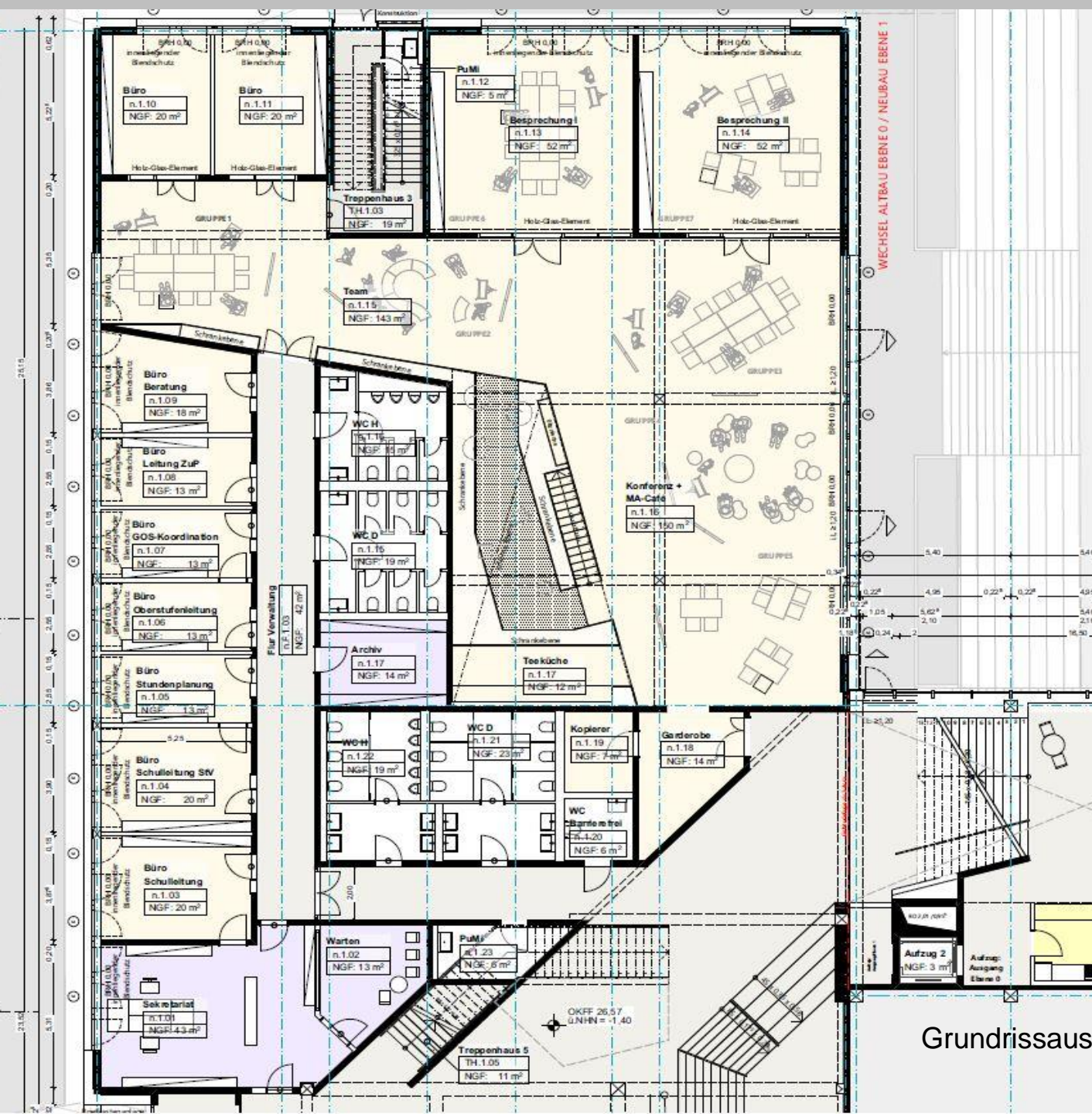
Architektengruppe  
Rosengart+Partner BDA



Arbeitsgemeinschaft:

S3- Sasse + Sasse GmbH

Architektengruppe  
Rosengart+Partner BDA



Grundrissausschnitt Verwaltung Ebene E1

Entwurfsplanung zur Entwurfsunterlage-Bau (EW-Bau)

Sanierung und Erweiterung  
Oberschule Lerchenstraße in Bremen

Arbeitsgemeinschaft:

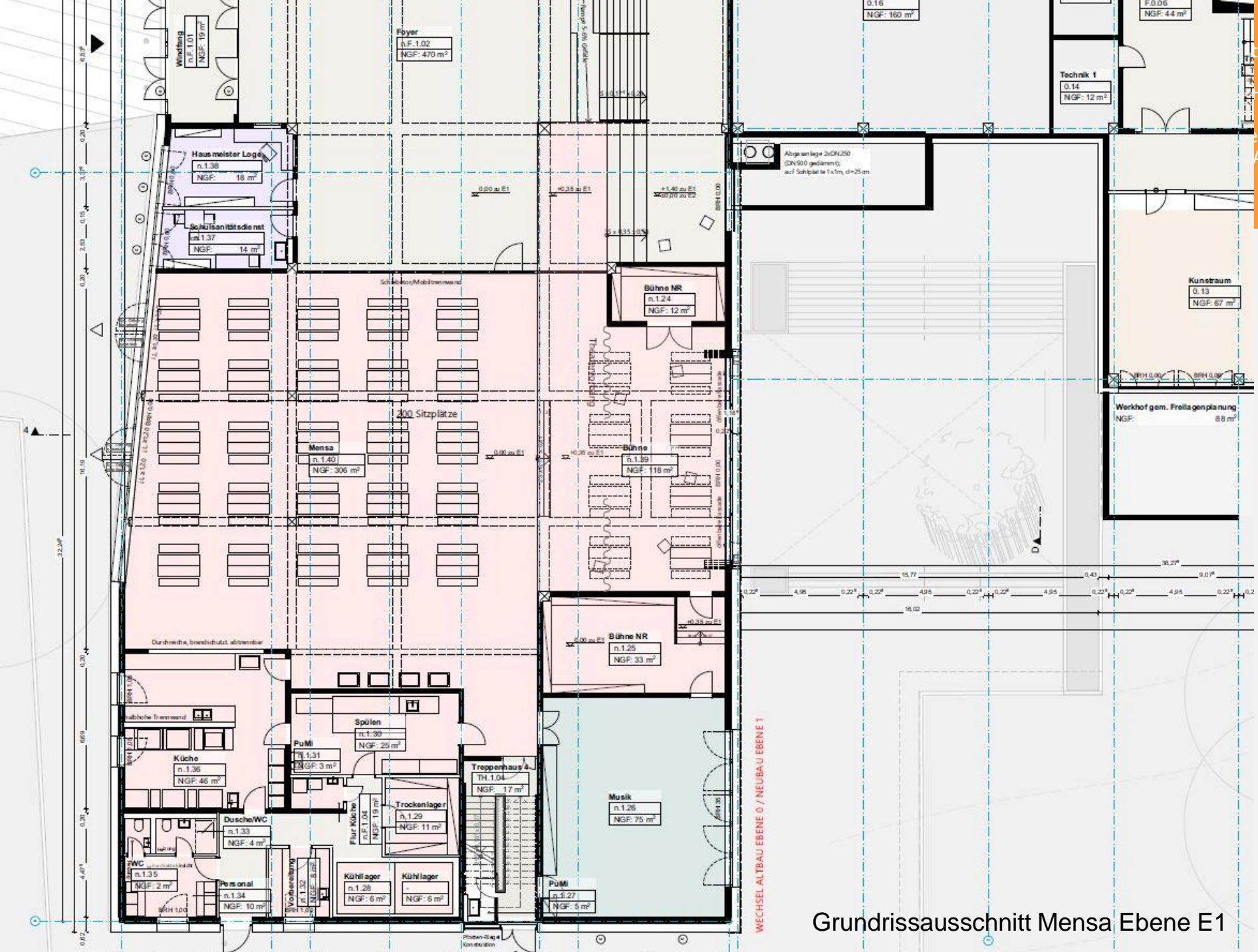
S3- Sasse + Sasse GmbH

Architektengruppe  
Rosengart+Partner BDA



Imagebild Hochebene Verwaltung Ebene E1





Grundrissausschnitt Mensa Ebene E1

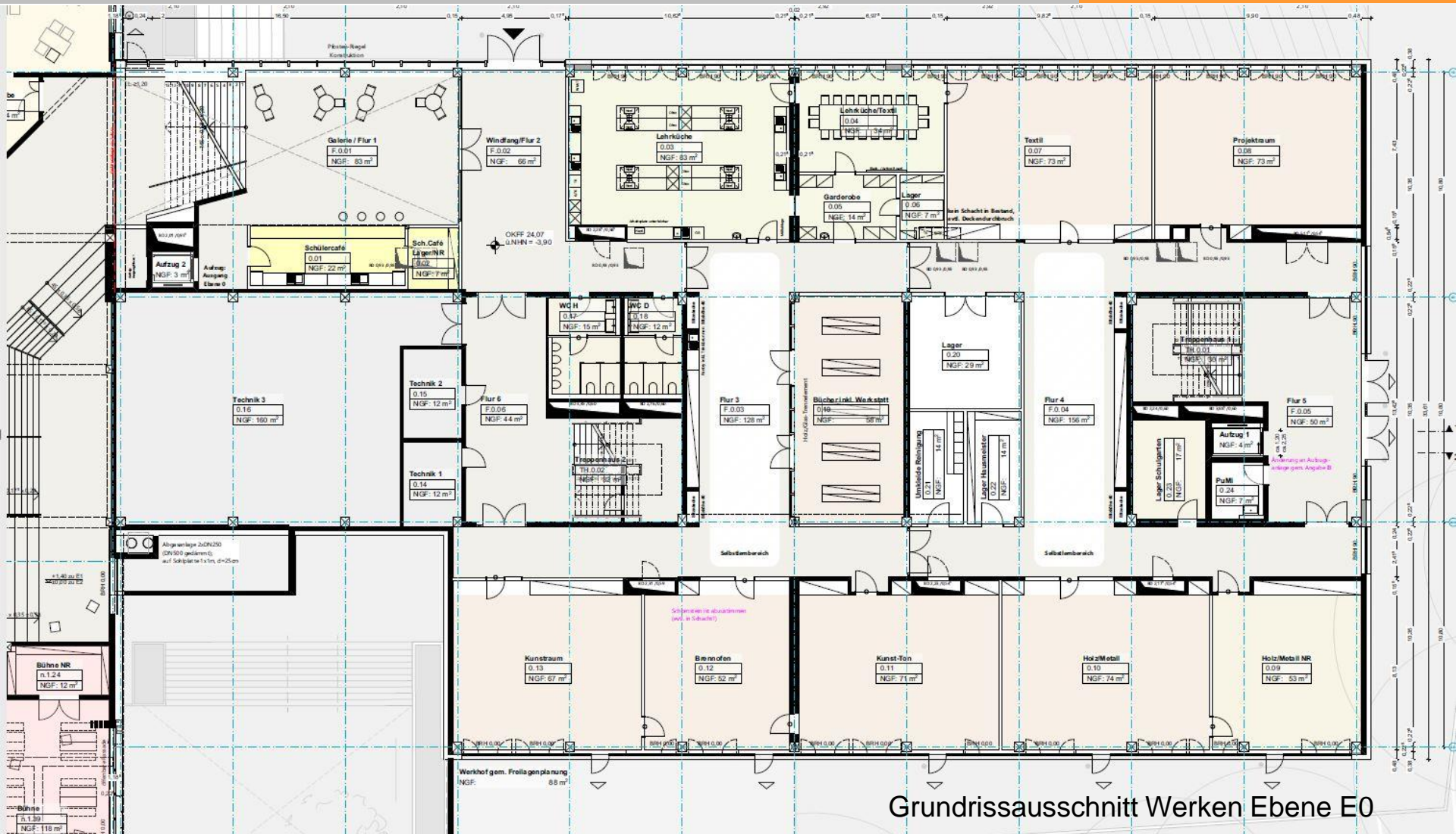
# Entwurfsplanung zur Entwurfsunterlage-Bau (EW-Bau)

Sanierung und Erweiterung  
Oberschule Lerchenstraße in Bremen

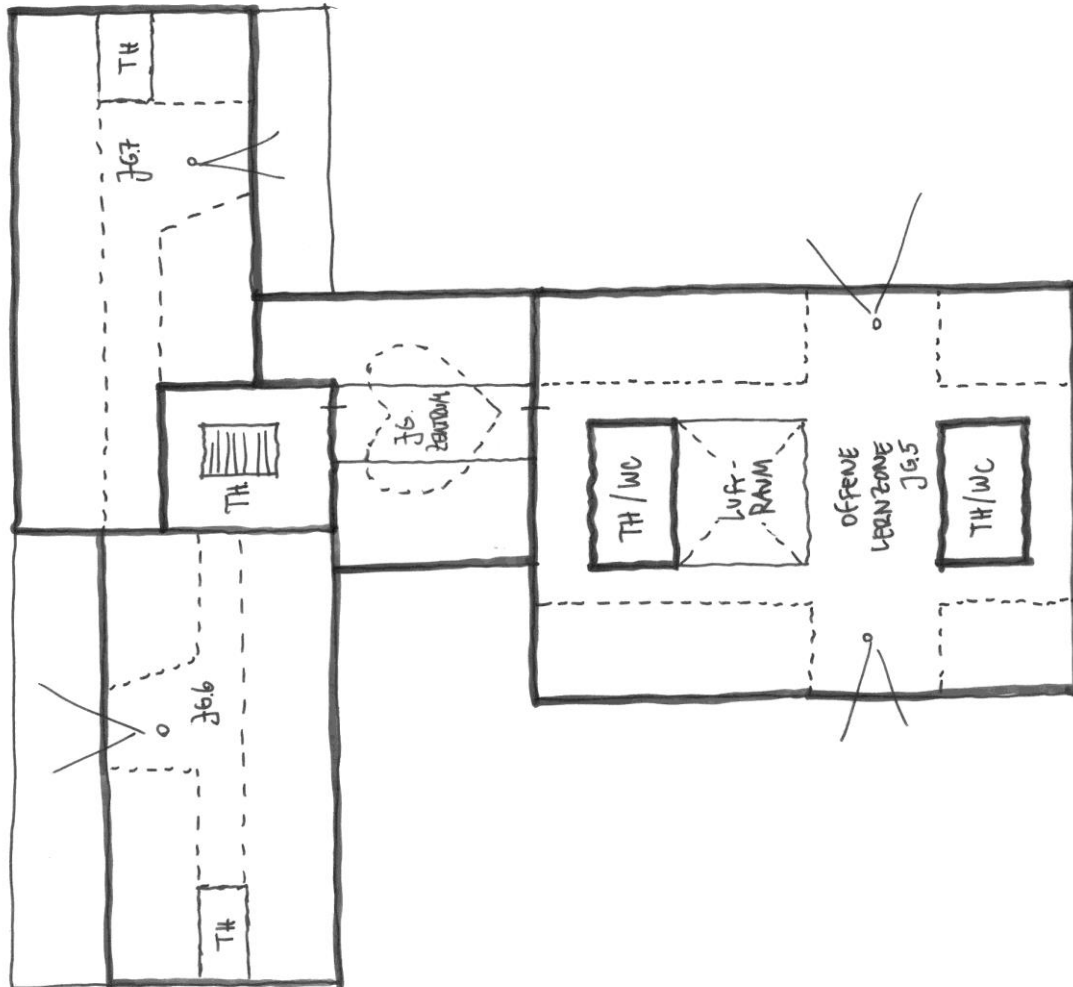
Arbeitsgemeinschaft:

S3- Sasse + Sasse GmbH

Architektengruppe  
Rosengart+Partner BDA



Grundrissausschnitt Werken Ebene E0



2.  
Lösungskonzept

Skizze 1. und 2. Obergeschoss

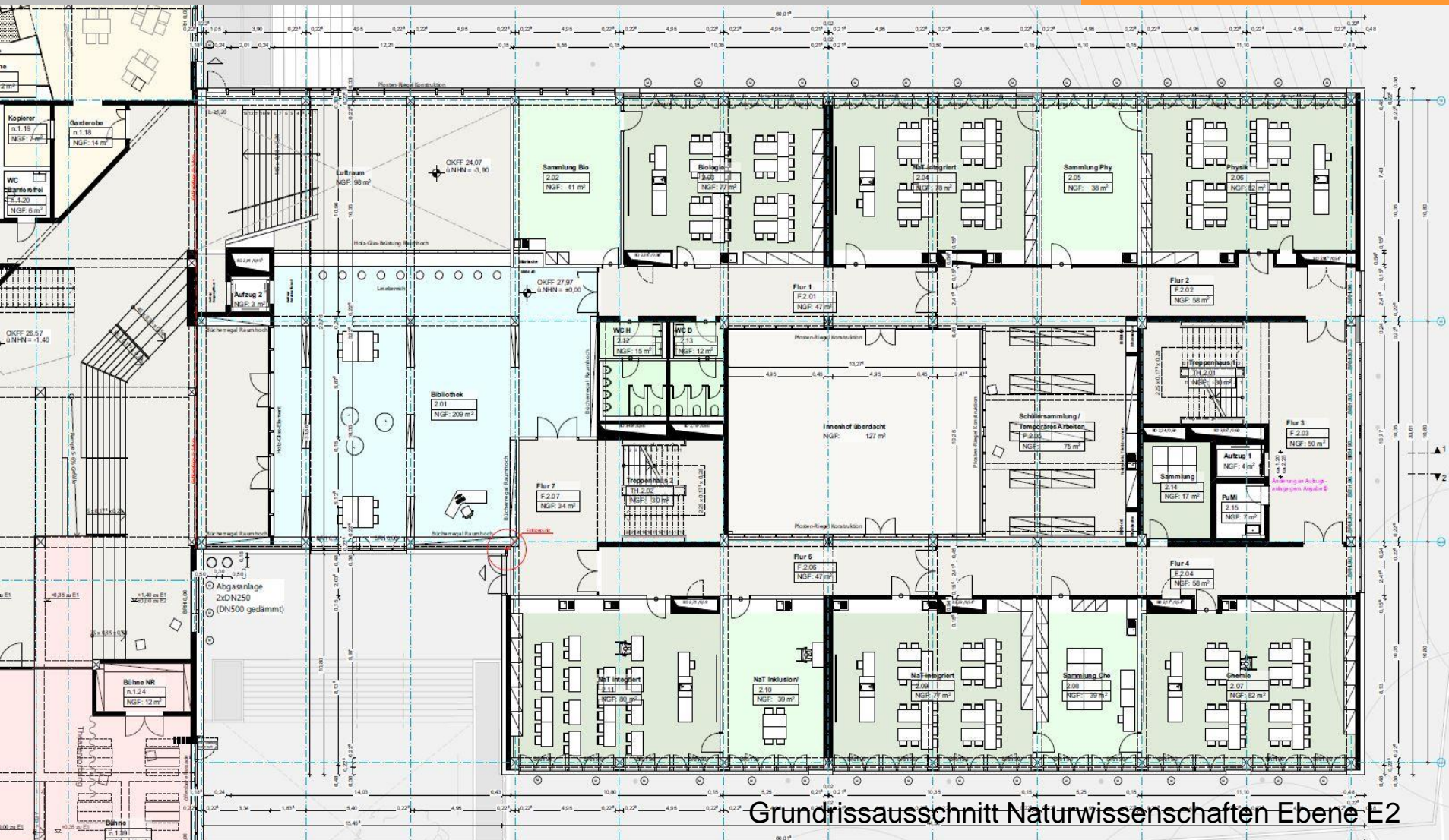
# Entwurfsplanung zur Entwurfsunterlage-Bau (EW-Bau)

Sanierung und Erweiterung  
Oberschule Lerchenstraße in Bremen

Arbeitsgemeinschaft:

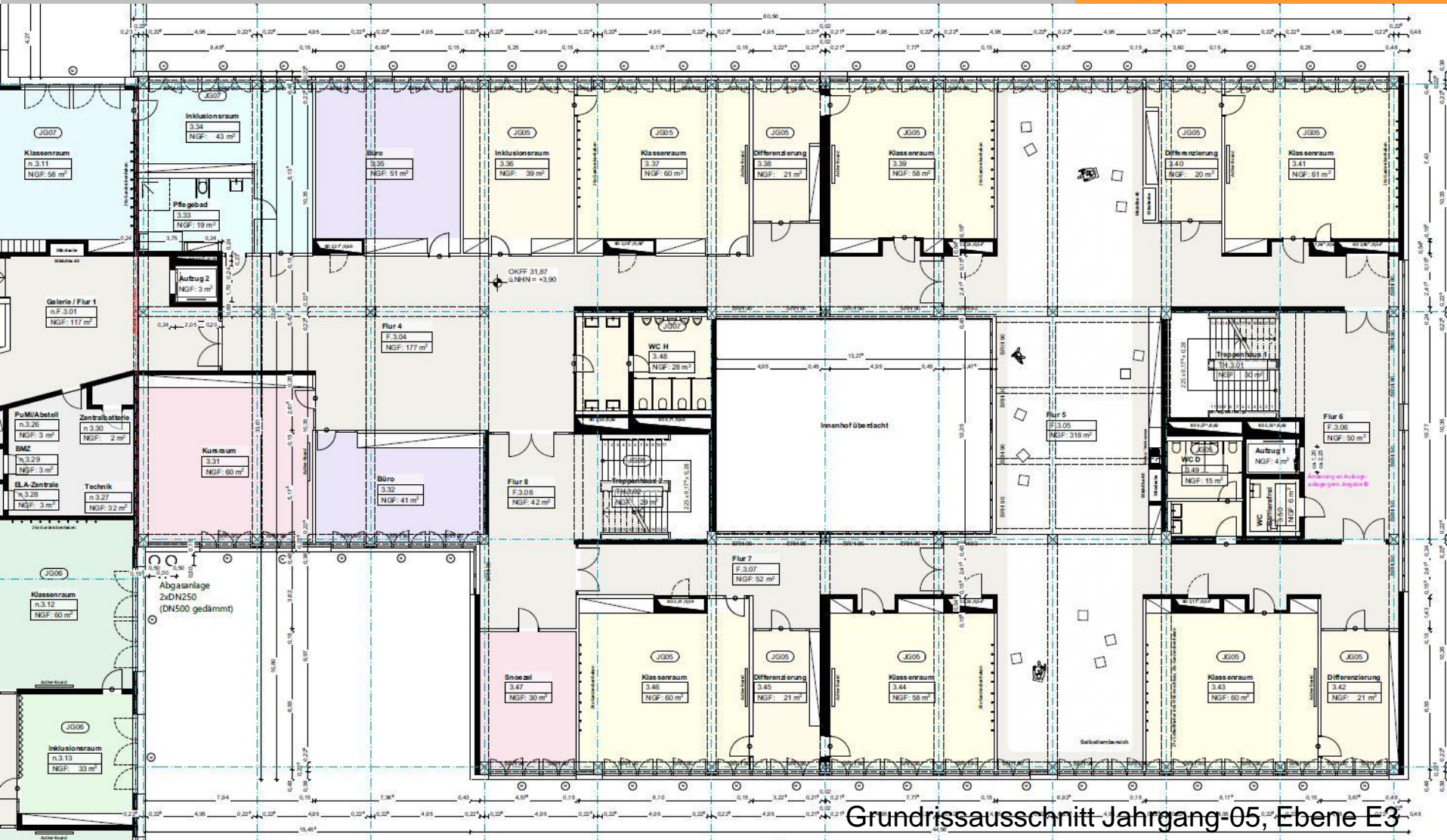
S3- Sasse + Sasse GmbH

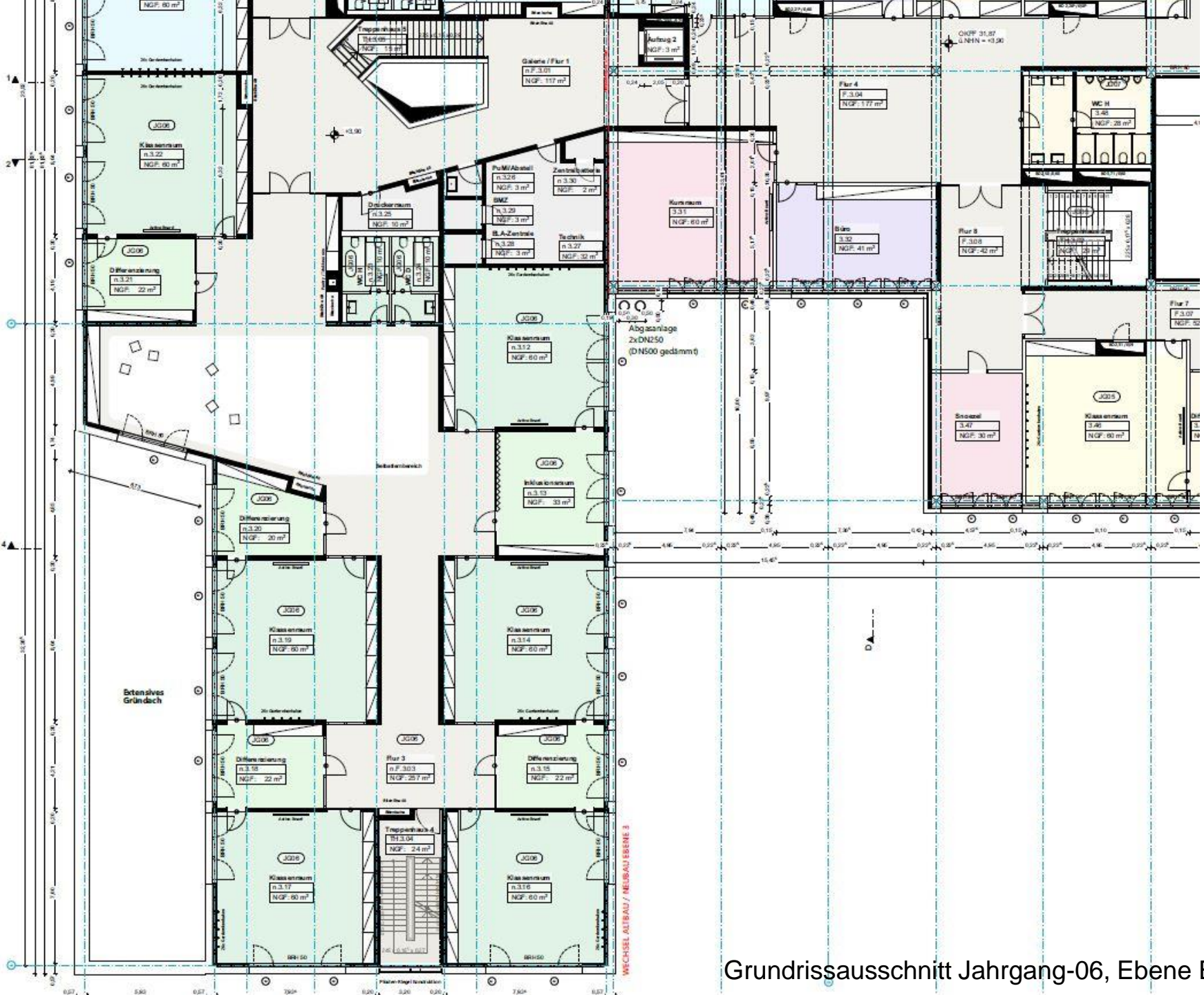
Architektengruppe  
Rosengart+Partner BDA



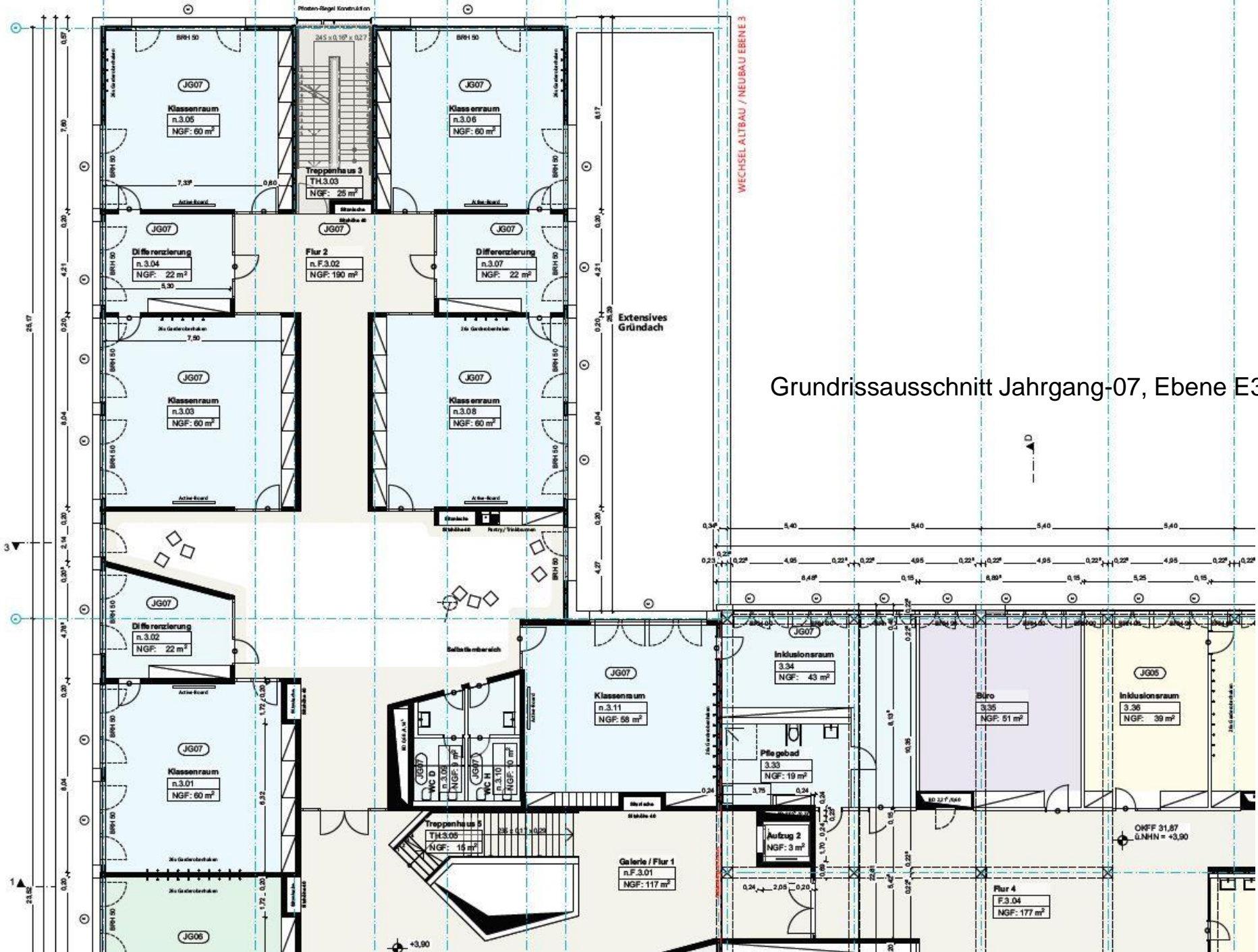
# Entwurfsplanung zur Entwurfsunterlage-Bau (EW-Bau)

Sanierung und Erweiterung  
Oberschule Lerchenstraße in Bremen





Grundrissausschnitt Jahrgang-06, Ebene E3



WECHSEL ALTBAU / NEUBAU EBENE 3

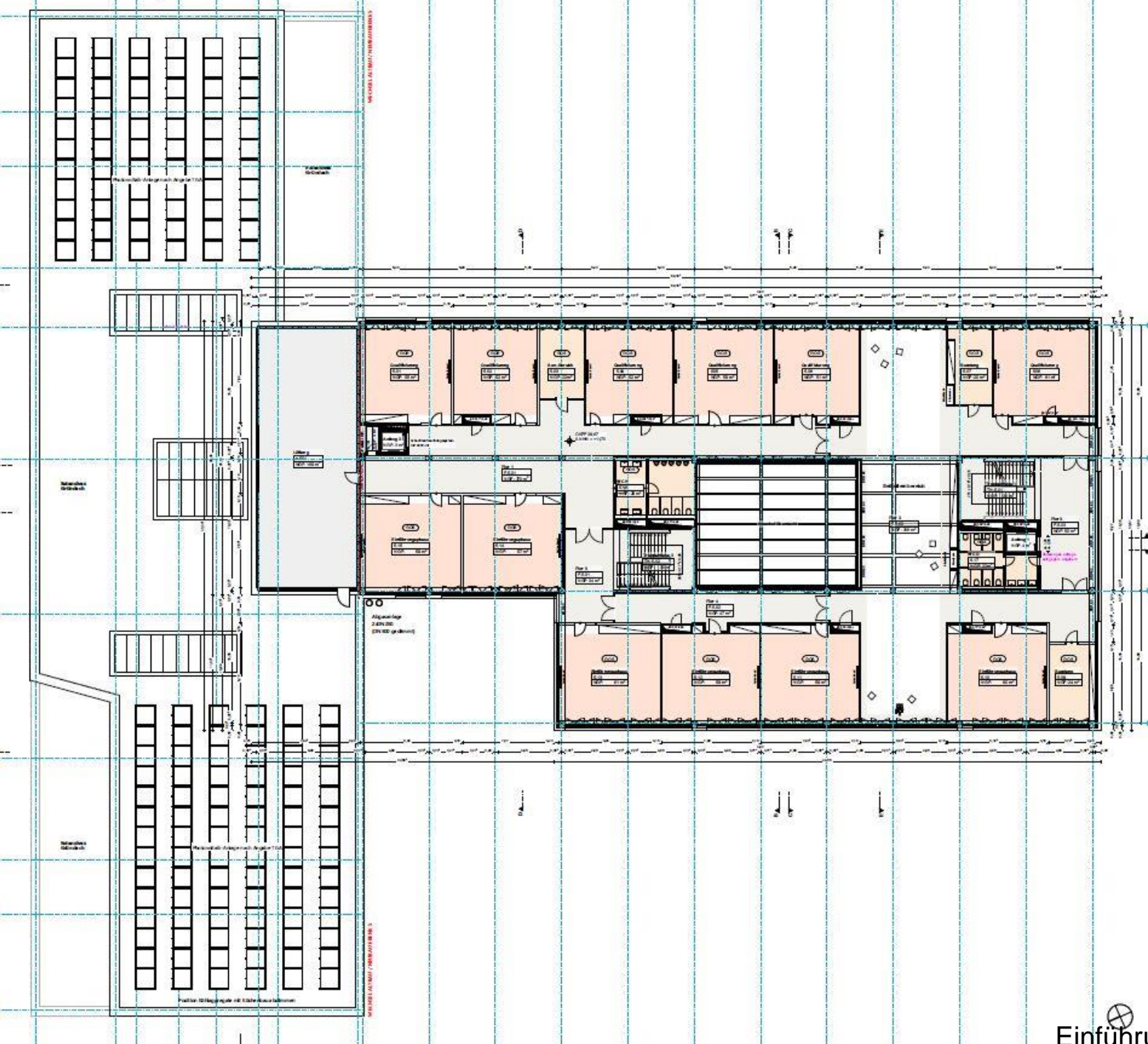
Grundrissausschnitt Jahrgang-07, Ebene E3



Arbeitsgemeinschaft:

S3- Sasse + Sasse GmbH

Architektengruppe  
Rosengart+Partner BDA



Einführungsphase Ebene E5



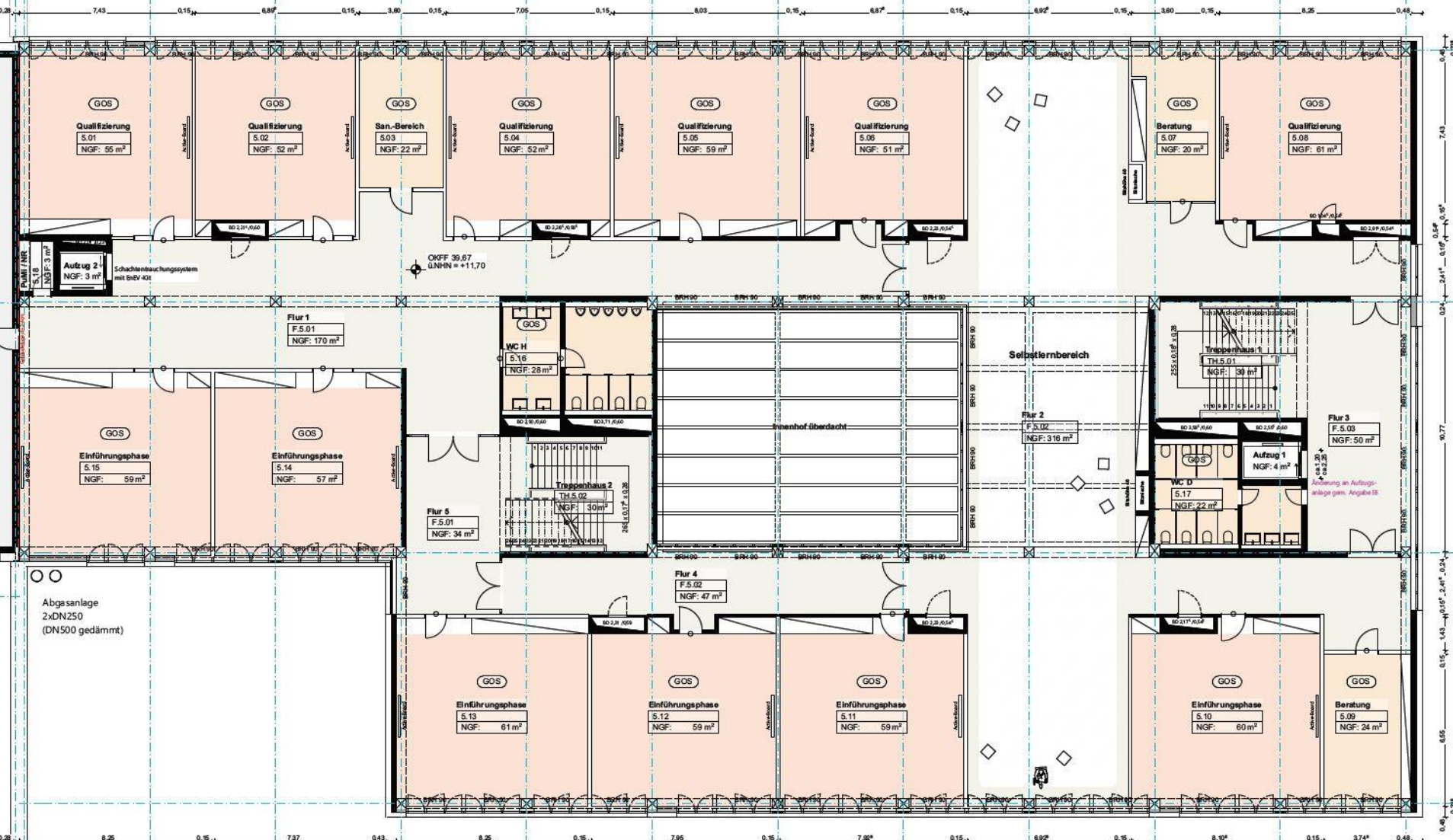
# Entwurfsplanung zur Entwurfsunterlage-Bau (EW-Bau)

Sanierung und Erweiterung  
Oberschule Lerchenstraße in Bremen

Arbeitsgemeinschaft:

S3- Sasse + Sasse GmbH

Architektengruppe  
Rosengart+Partner BDA



Grundriss Einführungsphase Ebene E5

Arbeitsgemeinschaft:  
S3- Sasse + Sasse GmbH und  
Architektengruppe Rosengart + Partner BDA

Arbeitsgemeinschaft:

S3- Sasse + Sasse GmbH

Architektengruppe  
Rosengart+Partner BDA

# INNENRAUMPERSPEKTIVEN

## NEUBAU

Entwurfsplanung zur Entwurfsunterlage-Bau (EW-Bau)

Sanierung und Erweiterung  
Oberschule Lerchenstraße in Bremen

ARCHITEKTENGRUPPE  
ROSENGART + PARTNER BDA  
OSTERDEICH 44  
28203 BREMEN

tel: 0421 - 960 58 - 0  
fax: 0421 - 960 58 50

email: [info@rosengart-architekten.de](mailto:info@rosengart-architekten.de)  
[www.rosengart-architekten.de](http://www.rosengart-architekten.de)



Entwurfsplanung zur Entwurfsunterlage-Bau (EW-Bau)

Sanierung und Erweiterung  
Oberschule Lerchenstraße in Bremen

ARCHITEKTENGRUPPE  
ROSENGART + PARTNER BDA  
OSTERDEICH 44  
28203 BREMEN

tel: 0421 - 960 58 - 0  
fax: 0421 - 960 58 50

email: [info@rosengart-architekten.de](mailto:info@rosengart-architekten.de)  
[www.rosengart-architekten.de](http://www.rosengart-architekten.de)



**Arbeitsgemeinschaft:  
S3- Sasse + Sasse GmbH und  
Architektengruppe Rosengart + Partner BDA**

ARCHITEKTENGRUPPE  
ROSENGART + PARTNER BDA  
OSTERDEICH 44  
28203 BREMEN

tel: 0421 - 960 58 - 0  
fax: 0421 - 960 58 50

email: [info@rosengart-architekten.de](mailto:info@rosengart-architekten.de)  
[www.rosengart-architekten.de](http://www.rosengart-architekten.de)



Entwurfsplanung zur Entwurfsunterlage-Bau (EW-Bau)

Sanierung und Erweiterung  
Oberschule Lerchenstraße in Bremen

ARCHITEKTENGRUPPE  
ROSENGART + PARTNER BDA  
OSTERDEICH 44  
28203 BREMEN

tel: 0421 - 960 58 - 0  
fax: 0421 - 960 58 50

email: [info@rosengart-architekten.de](mailto:info@rosengart-architekten.de)  
[www.rosengart-architekten.de](http://www.rosengart-architekten.de)



Arbeitsgemeinschaft:  
S3- Sasse + Sasse GmbH und  
Architektengruppe Rosengart + Partner BDA

Arbeitsgemeinschaft:

S3- Sasse + Sasse GmbH

Architektengruppe  
Rosengart+Partner BDA

# INNENRAUMPERSPEKTIVEN

ALTBAU

**Arbeitsgemeinschaft:  
S3- Sasse + Sasse GmbH und  
Architektengruppe Rosengart + Partner BDA**

Arbeitsgemeinschaft:

S3- Sasse + Sasse GmbH

Architektengruppe  
Rosengart+Partner BDA





Entwurfsplanung zur Entwurfsunterlage-Bau (EW-Bau)

Sanierung und Erweiterung  
Oberschule Lerchenstraße in Bremen

Arbeitsgemeinschaft:

S3- Sasse + Sasse GmbH

Architektengruppe  
Rosengart+Partner BDA



Arbeitsgemeinschaft:  
S3- Sasse + Sasse GmbH und  
Architektengruppe Rosengart + Partner BDA

Arbeitsgemeinschaft:

S3- Sasse + Sasse GmbH

Architektengruppe  
Rosengart+Partner BDA



Entwurfsplanung zur Entwurfsunterlage-Bau (EW-Bau)

Sanierung und Erweiterung  
Oberschule Lerchenstraße in Bremen

Arbeitsgemeinschaft:

S3- Sasse + Sasse GmbH

Architektengruppe  
Rosengart+Partner BDA



Entwurfsplanung zur Entwurfsunterlage-Bau (EW-Bau)

Sanierung und Erweiterung  
Oberschule Lerchenstraße in Bremen

Arbeitsgemeinschaft:

S3- Sasse + Sasse GmbH

Architektengruppe  
Rosengart+Partner BDA



Entwurfsplanung zur Entwurfsunterlage-Bau (EW-Bau)

Sanierung und Erweiterung  
Oberschule Lerchenstraße in Bremen

Arbeitsgemeinschaft:

S3- Sasse + Sasse GmbH

Architektengruppe  
Rosengart+Partner BDA



Entwurfsplanung zur Entwurfsunterlage-Bau (EW-Bau)

Sanierung und Erweiterung  
Oberschule Lerchenstraße in Bremen

Arbeitsgemeinschaft:

S3- Sasse + Sasse GmbH

Architektengruppe  
Rosengart+Partner BDA



Klassenraum

Neubau Oberschule an der Egge

Bremen-Blumenthal

Architektengruppe Rosengart +  
Partner BDA, Bremen

Entwurfsplanung zur Entwurfsunterlage-Bau (EW-Bau)

Sanierung und Erweiterung  
Oberschule Lerchenstraße in Bremen

Arbeitsgemeinschaft:

S3- Sasse + Sasse GmbH

Architektengruppe  
Rosengart+Partner BDA



Referenz:

Klassenraum

Neubau Oberschule an der Egge

Bremen-Blumenthal

Architektengruppe Rosengart +  
Partner BDA, Bremen

Entwurfsplanung zur Entwurfsunterlage-Bau (EW-Bau)

Sanierung und Erweiterung  
Oberschule Lerchenstraße in Bremen

Arbeitsgemeinschaft:

S3- Sasse + Sasse GmbH

Architektengruppe  
Rosengart+Partner BDA



Referenz:

Einbauschränk im Klassenraum,  
Neubau Oberschule an der Egge  
Bremen-Blumenthal

Architektengruppe Rosengart +  
Partner BDA, Bremen



Entwurfsplanung zur Entwurfsunterlage-Bau (EW-Bau)

Sanierung und Erweiterung  
Oberschule Lerchenstraße in Bremen

Arbeitsgemeinschaft:

S3- Sasse + Sasse GmbH

Architektengruppe  
Rosengart+Partner BDA



Entwurfsplanung zur Entwurfsunterlage-Bau (EW-Bau)

Sanierung und Erweiterung  
Oberschule Lerchenstraße in Bremen

Arbeitsgemeinschaft:

S3- Sasse + Sasse GmbH

Architektengruppe  
Rosengart+Partner BDA

# ANSICHTSZEICHNUNGEN

Stand Jan. 2021

Entwurfsplanung zur Entwurfsunterlage-Bau (EW-Bau)

Sanierung und Erweiterung  
Oberschule Lerchenstraße in Bremen

Arbeitsgemeinschaft:

S3- Sasse + Sasse GmbH

Architektengruppe  
Rosengart+Partner BDA



Ansicht Hauptzugang, Nord/Ost

Entwurfsplanung zur Entwurfsunterlage-Bau (EW-Bau)

Sanierung und Erweiterung  
Oberschule Lerchenstraße in Bremen

Arbeitsgemeinschaft:

S3- Sasse + Sasse GmbH

Architektengruppe  
Rosengart+Partner BDA



Referenz:

Neubau Oberschule an der Egge  
Bremen-Blumenthal

Architektengruppe Rosengart +  
Partner BDA, Bremen

# Entwurfsplanung zur Entwurfsunterlage-Bau (EW-Bau)

Sanierung und Erweiterung  
Oberschule Lerchenstraße in Bremen

Arbeitsgemeinschaft:

S3- Sasse + Sasse GmbH

Architektengruppe  
Rosengart+Partner BDA



Ansicht von Werkhof, Nord/West

Entwurfsplanung zur Entwurfsunterlage-Bau (EW-Bau)

Sanierung und Erweiterung  
Oberschule Lerchenstraße in Bremen

Arbeitsgemeinschaft:

S3- Sasse + Sasse GmbH

Architektengruppe  
Rosengart+Partner BDA



Ansicht von Schulhoff, Süd/Ost

Arbeitsgemeinschaft:

S3- Sasse + Sasse GmbH

Architektengruppe  
Rosengart+Partner BDA



Ansicht von hinten, Süd/West

Entwurfsplanung zur Entwurfsunterlage-Bau (EW-Bau)

Sanierung und Erweiterung  
Oberschule Lerchenstraße in Bremen

Arbeitsgemeinschaft:

S3- Sasse + Sasse GmbH

Architektengruppe  
Rosengart+Partner BDA



**Wir danken für ihre Aufmerksamkeit!**